

## 新収作品目録

### Catalogue of the New Acquisitions 1983

この目録は、「国立西洋美術館年報 No. 17」に収載分以後，昭和58年4月から昭和59年3月までに当館予算で購入した作品および寄贈作品を含む。作品番号の P は絵画，D は素描，G は版画を示す。寸法の表示は縦×横の順である。

This supplement follows the Museum's Annual Bulletin No. 17, 1983. It contains all the works purchased or donated between April, 1983 and March, 1984. The number tailed to each item indicates the Museum's inventory number: P is for painting, D for drawing and G for print.

フュースリ, ヨーハン・ハインリヒ  
チューリヒ 1741 — ロンドン 1825

FÜSSLI, Johann Heinrich  
Zürich 1741 — London 1825

グイド・カヴァルカンティの亡霊に出会うテオドレー 1783年頃  
油彩 カンヴァス 276×317 cm  
P・1983-1

THEODORE MEETS IN THE WOOD THE SPECTRE OF HIS ANCESTOR  
GUIDO CAVALCANTI, CHASING WITH MASTIFFS HIS FORMER DISDAIN-  
FUL MISTRESS ca. 1783

Oil on canvas 276×317 cm

PROVENANCE: Lord Orford, Houghton Hall; The Marquess of Cholmondeley, Houghton Hall.

EXHIBITION: *Johann Heinrich Füssli*, Kunsthhaus, Zürich, 1969, No. 24; *Johann Heinrich Füssli*, Kunsthalle, Hamburg, 1974/75, No. 71a; *Henry Fuseli*, The National Museum of Western Art, Tokyo, 1983, No. 69.

BIBLIOGRAPHY: A. Cunningham, Introduction, historical and critical, in M. Pilkington, *A General Dictionary of Painters*, London, 1857, p. XC; W.G. Thornbury, Fuseli at Somerset House, in *The Art Journal*, N.S. VI, 1860, p. 135; E.C. Mason, *The Mind of Henry Fuseli, Selections from his Writings with an Introductory Study*, London, 1951, p. 36; G. Schiff, *Zeichnungen von Johann Heinrich Füssli*, Schweizerisches Institut für Kunstwissenschaft, Zürich, 1959, Nr. 50; E.C. Mason (ed.), *J.H. Füssli: Remarks on the Writing and Conduct of J.J. Rousseau—Bemerkungen über J.J. Rousseaus Schriften und Verhalten*, Zürich, 1962, pp. 48–50; G. Schiff, *Johann Heinrich Füssli*, 2 vol., Zürich/München, 1973, vol. 1, p. 495, no. 755, pp. 120, 141, 376, vol. 2, p. 194, pl. 755; G. Schiff/P. Viotto, *L'Opera Completa di Füssli*, Milano, 1977, no. 84; D.H. Weinglass (ed.), *The Collected English Letters of Henry Fuseli*, Millwood/London/Nendeln, 1982, p. 21.

P・1983-1



P • 1983-1

---

ドニ, モーリス

グランヴィル 1870 — サン=ジェルマン=アン=レイ 1943

DENIS, Maurice

Granville 1870 — Saint-Germain-en-Laye 1943

泉に映る影 1897年(試刷)

リトグラフ 紙 39×25 cm

G・1983-1

REFLECTION IN THE FOUNTAIN 1897 (proof)

Lithograph on paper 39×25 cm

PROVENANCE: R.M. Light & Co., Inc., Santa Barbara, California

G・1983-1

---

シニャック, ポール

パリ 1863 — 同 1935

SIGNAL, Paul

Paris 1863 — id. 1935

サン=トロペの港 1897-98年(第二ステート)

リトグラフ 紙 44×32.7 cm

G・1983-2

THE PORT OF SAIN-TROPEZ 1897-98

Lithograph on paper 44×32.7 cm

PROVENANCE: R.M. Light & Co., Inc., Santa Barbara, California

G・1983-2

---

ホルバイン, ハンス(子)

アウクスブルク 1497/98 — ロンドン 1543

HOLBEIN, Hans (the Younger)

Augsburg 1497/98 — London 1543

死と金持——連作「死の舞踏」より 1523-26年頃

木版 紙 6.5×5 cm

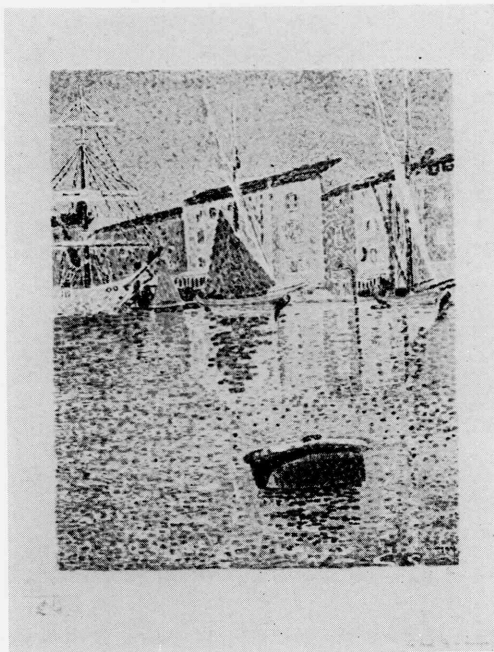
G・1983-3



G • 1983-1



G • 1983-3



G • 1983-2

THE RICHMAN FROM 'THE DANCE OF DEATH' ca. 1523 - 26

Woodcut on paper 6.5×5 cm

PROVENANCE: Washington, National Gallery; R.M. Light & Co., Inc., Santa Barbara, California

G • 1983-3

---

寄贈作品 3点 Donated Works

---

ドニ、モーリス

グランヴィル 1870 — サン=ジェルマン=アン=レイ 1943

DENIS, Maurice

Granville 1870 — Saint-Germain-en-Laye 1943

アーサー王

ペン、黒インク、紙 38×32.5 cm

昭和58年度 国立西洋美術館協定会寄贈

D • 1983-1

KING ARTHUR

Pen and black ink on paper 38×32.5 cm

PROVENANCE: J.P.L. Fine Arts, London

Donated by the Kyōryoku-kai-society of the National Museum of Western Art, 1983

D • 1983-1

---

ドニ、モーリス

グランヴィル 1870 — サン=ジェルマン=アン=レイ 1943

DENIS, Maurice

Granville 1870 — Saint-Germain-en-Laye 1943

レマン湖畔、トノン

鉛筆、水彩、グワッシュ、紙 18×31 cm

昭和58年度 国立西洋美術館協定会寄贈

D • 1983-2

ON THE LAKE OF LEMAN, THONON

Pencil, watercolor and gouache on paper 18×31 cm

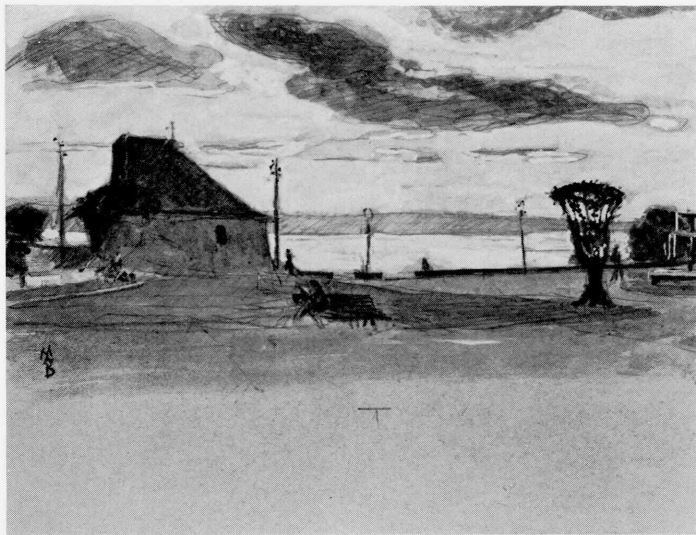
PROVENANCE: J.P.L. Fine Arts, London

Donated by the Kyōryoku-kai-society of the National Museum of Western Art, 1983

D • 1983-2



D • 1983-1



D • 1983-2

---

プファルツ公ルプレヒト

ブラハ 1619 — スプリングガーデンズ 1682

PRINZ RUPRECHT VON DER PFALZ

Prag 1619 — Springgardens 1682

洗礼者ヨハネの首を持つ死刑執行人 1658年

メゾティント 紙 64.2×44.7 cm

昭和58年度 国立西洋美術館協力会寄贈

G・1983-4

THE EXECUTIONER WITH THE HEAD OF ST. JOHN THE BAPTIST

1658年

Mezzotint on paper 64.2×44.7 cm

PROVENANCE: C.G. Boerner, Düsseldorf

Donated by the Kyōryoku-kai-society of the National Museum of Western Art, 1983

G・1983-4





G • 1983-4