

新収作品目録

Catalogue of the New Acquisitions 1981

この目録は、「国立西洋美術館年報 No. 15」に取載分以後、昭和56年4月から昭和57年3月までに当館予算で購入した作品および寄贈作品を含む。作品番号の P は絵画、D は素描、G は版画を示す。寸法の表示は縦×横の順である。

This supplement follows the Museum's Annual Bulletin No. 15, 1981. It contains all the works purchased or donated between April, 1981 and March, 1982. The number tailed to each item indicates the Museum's inventory number: P is for painting, D for drawing and G for print.

購入作品 5点 Purchased Works

ダウ, ヘーラルト

レイデン 1613年 — 同 1629年

DOU, Gerard

Leiden 1613 — id. 1629

シャボン玉を吹く少年と静物 1635-36年頃

油彩 板 48×39.7 cm 左下の机の縁に署名

P・1981-1

STILL-LIFE WITH A BOY BLOWING SOAP-BUBBLES c. 1635-36

Oil on panel 48×39.7 cm Signed: *GDOV*

PROVENANCE: Sparre Collection (probably acquired in France in the eighteenth century); G.A. Hagemann, Bjersjöholm, Sweden; His daughter, Fru Anne-Lise Lembke; David Carrit Ltd., London.

EXHIBITION: Stockholm, 1884; *Ten paintings by Gerard Dou*, David Carrit Ltd., London, 1980, cat. no. 3.

BIBLIOGRAPHY: W. Martin, *Het leven en de werken van Gerrit Dou . . .*, Leiden, 1901, no. 267 (W. Martin, *Gerard Dou*, London, 1902, no. 194); C. Hofstede de Groot, *A catalogue raisonné of the most eminent Dutch painters of the seventeenth century*, London, 1908, vol. I, p. 391, no. 136; Granberg, *Inventaire général des trésors d'art en Suède*, vol. II, pl. 56; W. Martin, *Gerard Dou* (Klassiker der Kunst XXIV), Stuttgart / Berlin, 1913, p. 88.

P・1981-1

セーヘルス, ダニエル

アントウェルペン 1590年 — 同 1661年

スフート, コルネリス

アントウェルペン 1597年 — 同 1655年

SEGHERS, Daniel

Antwerpen 1590 — id. 1661

SCHUT, Cornelis

Antwerpen 1597 — id. 1655

花環の中の聖母子 17世紀前半

油彩 板 77×53.5 cm 右下の台座に署名 裏面にパネル製作者組合を示す城門と画家組合を示す両手を組み合わせたアントウェルペン市の焼印

P・1981-3



P • 1981-3 Seghers/Schut

GARLAND OF FLOWERS WITH MADONNA

First half of the seventeenth century

Oil on panel 77 × 53.5 cm Signed: *Daniel Seghers • SOC^{tis}. JESU* Brand of Antwerp on the back of the panel.

PROVENANCE: Count of Schönborn Collection, Schloss Pommersfelden (*Katalog der gräflich von Schönborn'schen Bilder-Galerie zu Pommersfelden*, 1857, no. 277); Auction of Pommersfelden Painting Collection, Hôtel Drouot, Paris, 17–24 May 1867, cat. no. 216; J.V. Novok, Praha, 1899 (catalogue by Theodor von Frimmel, no. 78, repr.); Galerie Nathan, Zürich.

BIBLIOGRAPHY: G.F. Waagen, *Kunstwerk und Künstler in Deutschland*, vol. I, Leipzig, 1843, p.143; A. Siret, *Dictionnaire historique et raisonné des peintres de toutes les écoles*, Berlin, 1924, vol. II, p. 431.

P • 1981–3

シスレー、アルフレッド

パリ 1839年 — モレ=シュル=ロワン 1899年

SISLEY, Alfred

Paris 1839 — Moret-sur-Loing 1899

ルーヴシエンヌの風景 1873年

油彩 カンヴァス 54 × 73 cm 右下に署名年記

P • 1981–4

LANDSCAPE AT LOUVECIENNES 1873

Oil on canvas 54 × 73 cm Signed and dated: *Sisley 73*

PROVENANCE: Maurice Leclanché, Paris; Auction Maurice Leclanché, Hôtel Drouot, Paris, 6 November 1924, no. 95, acquired by Allard at 25,000 francs; Allard, Paris; Lord Clark, London; Wildenstein & Co.; Mrs. A.L. Leopold Williams, London; David Carrit Ltd., London.

EXHIBITION: *Sisley*, Galerie Paul Rosenberg, Paris, November 1904, no. 24; *Alfred Sisley*, David Carrit Ltd., London, June–July 1981, cat. no. 4, repr.

BIBLIOGRAPHY: F. Daulte, *Alfred Sisley, catalogue raisonné de l'œuvre peint*, Lausanne, 1959, no. 91, repr.

P • 1981–4

レンブラント・ハルメンスゾーン・ファン・レイン

レイデン 1606年 — アムステルダム 1669年

REMBRANDT HARMENSZ. VAN RIJN

Leiden 1606 — Amsterdam 1669



P • 1981-1 Dou



P • 1981-4 Sisley

病人たちを癒すキリスト (百グルテン版) 1649年頃
エッチング、ドライポイント、エングレーヴィング併用 和紙 28×38.6 cm 第2ステート
G・1981-1

CHRIST WITH THE SICK AROUND HIM, RECEIVING LITTLE CHILDREN
(THE 'HUNDRED GUILDER PRINT') c. 1649
Etching, drypoint and engraving on Japanese paper 28×38.6 cm Second state
(Bartsch 74, Hind 236 II, Münz 217, Hollstein 74 II)

PROVENANCE: C.G. Boerner, Düsseldorf.

G・1981-1

マンテーニャ、アンドレア
イーゾラ・ディ・カルトゥーラ 1431年 — マントヴァ 1506年

MANTEGNA, Andrea
Isola di Cartura 1431 — Mantova 1506

海神の闘い (左半図) 1494年以前
エングレーヴィング 紙 27.6×32.9 cm
G・1981-2

THE BATTLE OF THE SEA GODS (the left half) before 1494
Engraving on paper 27.6×32.9 cm (Hind V, p.15, no. 5)

PROVENANCE: R.M. Light & Co., Inc., Santa Barbara, California.

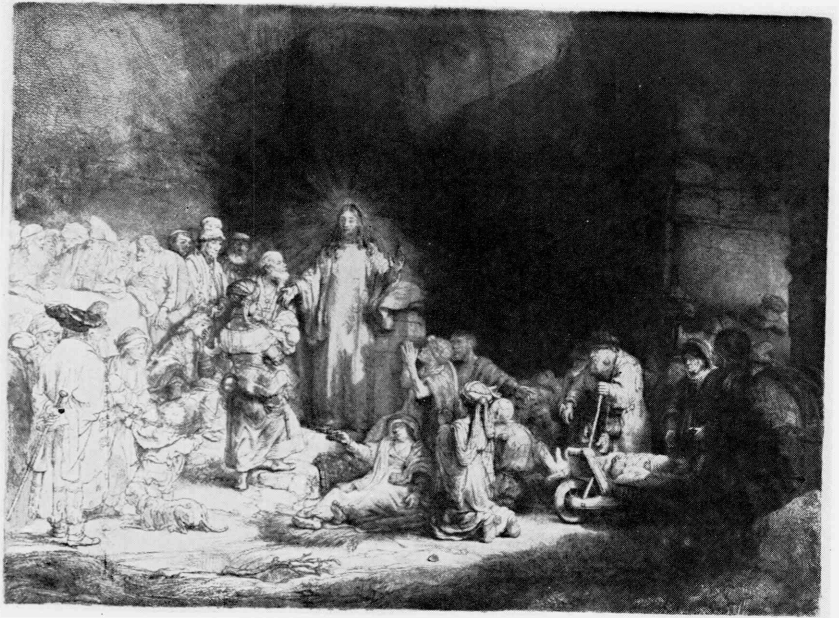
G・1981-2

寄贈作品 34点 Donated Works

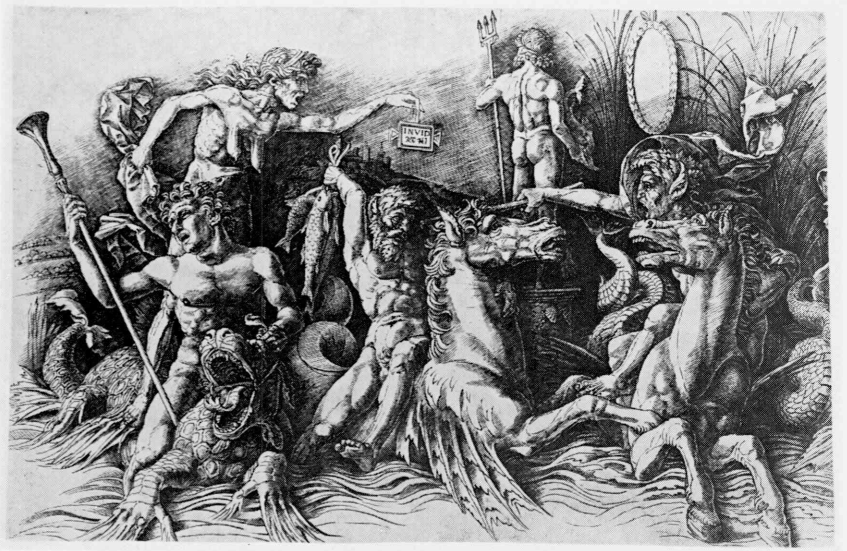
ドニ、モーリス
グランヴィル (マンシュ県) 1870年 — パリ 1943年

DENIS, Maurice
Granville (Manche) 1870 — Paris 1943

花束を飾った食卓 1904年
油彩 カルトン 17.5×37.6 cm
昭和56年度 ドミニク・モーリス・ドニ氏より寄贈
P・1981-2



G • 1981-1 Rembrandt



G • 1981-2 Mantegna

TABLE WITH FLOWERS 1904

Oil on cardboard 17.5×37.6 cm

PROVENANCE: Dominique Maurice Denis.

Donated by Mr. Dominique Maurice Denis, 1981.

P・1981-2

ドニ、モーリス

グランヴィル (マンシュ県) 1870年 — パリ 1943年

DENIS, Maurice

Granville (Manche) 1870 — Paris 1943

池のある屋敷 1895年頃

油彩 紙 34×37.4 cm

昭和56年度 ドミニク・モーリス・ドニ氏より寄贈

D・1981-1

RESIDENCE WITH A POND c. 1895

Oil on paper 34×37.4 cm

PROVENANCE: Dominique Maurice Denis.

Donated by Mr. Dominique Maurice Denis, 1981.

D・1981-1

ドニ、モーリス

グランヴィル (マンシュ県) 1870年 — パリ 1943年

DENIS, Maurice

Granville (Manche) 1870 — Paris 1943

化粧する娘 1895年

リトグラフ 紙 53×32.5 cm (画面)

昭和56年度 ドミニク・モーリス・ドニ氏より寄贈

G・1981-3

YOUNG GIRL MAKING HER TOILET 1895

Lithograph on paper 53×32.5 cm (image) (Cailler 87)

PROVENANCE: Dominique Maurice Denis.

Donated by Mr. Dominique Maurice Denis, 1981.

G・1981-3



P • 1981-2 Denis



D • 1981-1 Denis



G • 1981-3 Denis

ドラクロワ, ウジェーヌ

シャラントン＝サン＝モーリス 1798年 — パリ 1863年

DELACROIX, Eugène

Charenton-Saint-Maurice 1798 — Paris 1863

ゲーテ『ファウスト』による連作 1828年(初版)

17点連作およびゲーテの肖像 発行 Ch. モット (パリ)

昭和56年度 国立西洋美術館協力会寄贈

G・1981-4~21

GOETHE 'FAUST' 1828 (first edition)

Series of 17 lithographs and a portrait of Goethe published by Ch. Motte, Paris.

PROVENANCE: Frederick Mulder, London.

Donated by the Kyōryoku-kai-society of the National Museum of Western Art, 1981.

G・1981-4~21

ゲーテの肖像 1828年

リトグラフ 紙 15.1×15.4 cm (画面)

PORTRAIT OF GOETHE 1828

Lithograph on paper 15.1×15.4 cm (image) (Delteil 57)

G・1981-4

1. 空を飛ぶメフィストフェレス

リトグラフ 紙 27×23 cm (画面)

MEPHISTOPHELES IN THE SKY

Lithograph on paper 27×23 cm (image) (Delteil 58)

G・1981-5

2. 書斎のファウスト

リトグラフ 紙 25×17 cm (画面)

FAUST IN HIS STUDY

Lithograph on paper 25×17 cm (image) (Delteil 59)

G・1981-6



G • 1981-4



G • 1981-5



G • 1981-6

3. ファウストとヴァーグナー

リトグラフ 紙 19.6×26.3 cm (画面)

FAUST AND WAGNER

Lithograph on paper 19.6×26.3 cm (image) (Delteil 60)

G・1981-7

4. ファウスト、ヴァーグナーとむく犬

リトグラフ 紙 23×21 cm (画面)

FAUST, WAGNER AND BARBET

Lithograph on paper 23×21 cm (image) (Delteil 61)

G・1981-8

5. ファウストの前に現われたメフィストーフェレス

リトグラフ 紙 26×21 cm (画面)

MEPHISTOPHELES APPEARED TO FAUST

Lithograph on paper 26×21 cm (image) (Delteil 62)

G・1981-9

6. 学生に対応するメフィストーフェレス

リトグラフ 紙 26×22 cm (画面)

MEPHISTOPHELES RECEIVING A STUDENT

Lithograph on paper 26×22 cm (image) (Delteil 63)

G・1981-10

7. 学生酒場のメフィストーフェレス

リトグラフ 紙 27×22 cm (画面)

MEPHISTOPHELES IN THE TAVERN OF STUDENTS

Lithograph on paper 27×22 cm (image) (Delteil 64)

G・1981-11

8. マルガレーテを誘惑しようとするファウスト

リトグラフ 紙 26.2×20.8 cm (画面)

FAUST TRYING TO SEDUCE MARGARETE

Lithograph on paper 26.2×20.8 cm (image) (Delteil 65)

G・1981-12



G • 1981-7



G • 1981-10



G • 1981-8



G • 1981-11



G • 1981-9



G • 1981-12

9. マルテの前で挨拶するメフィストーフェレス

リトグラフ 紙 24×20 cm (画面)

MEPHISTOPHELES GREETING MARTHE

Lithograph on paper 24×20 cm (image) (Delteil 66)

G・1981-13

10. マルガレーテと紡車

リトグラフ 紙 22.3×18 cm (画面)

MARGARETE BY SPINNING WHEEL

Lithograph on paper 22.3×18 cm (image) (Delteil 67)

G・1981-14

11. ファウストとヴァレンティンの決闘

リトグラフ 紙 23.1×28 cm (画面)

DUEL OF FAUST AND VALENTIN

Lithograph on paper 23.1×28 cm (image) (Delteil 68)

G・1981-15

12. 決闘の後で逃走するメフィストーフェレスとファウスト

リトグラフ 紙 26×21 cm (画面)

MEPHISTOPHELES AND FAUST FLEETING AFTER THE DUEL

Lithograph on paper 26×21 cm (image) (Delteil 69)

G・1981-16

13. 教会のマルガレーテ

リトグラフ 紙 26.5×22 cm (画面)

MARGARETE IN THE CHURCH

Lithograph on paper 26.5×22 cm (image) (Delteil 70)

G・1981-17

14. ハルツ山中のファウストとメフィストーフェレス

リトグラフ 紙 24×20.5 cm (画面)

FAUST AND MEPHISTOPHELES IN THE MOUNTAINS OF HARTZ

Lithograph on paper 24×20.5 cm (image) (Delteil 71)

G・1981-18



G • 1981-13



G • 1981-16



G • 1981-14



G • 1981-17



G • 1981-15



G • 1981-18

15. ファウストの前に現われたマルガレーテの亡霊

リトグラフ 紙 26×35 cm (画面)

SHADOW OF MARGARETE APPEARING TO FAUST

Lithograph on paper 26×35 cm (image) (Delteil 72)

G・1981-19

16. 安息日の夜、馬を駆るファウストとメフィストーフェレス

リトグラフ 紙 20.5×28 cm (画面)

FAUST AND MEPHISTOPHELES GALLOPING IN THE NIGHT OF SABBATH

Lithograph on paper 20.5×28 cm (image) (Delteil 73)

G・1981-20

17. マルガレーテの獄室のファウスト

リトグラフ 紙 25×21.5 cm (画面)

FAUST IN MARGARETE'S JAIL

Lithograph on paper 25×21.5 cm (image) (Delteil 74)

G・1981-21

ドラクロワ, ウジェーヌ

シャラントン=サン=モーリス 1798年 — パリ 1863年

DELACROIX, Eugène

Charenton-Saint-Maurice 1798 — Paris 1863

シェイクスピア『ハムレット』による連作 1843年(初版)

13点連作 発行 ヴィラン(パリ)

昭和56年度 国立西洋美術館協会寄贈

G・1981-22~34

SHAKESPEARE 'HAMLET' 1843 (first edition)

Series of 13 lithographs published by Villain, Paris.

PROVENANCE: Frederick Mulder, London.

Donated by the Kyōryoku-kai-society of the National Museum of Western Art, 1981.

G・1981-22~34



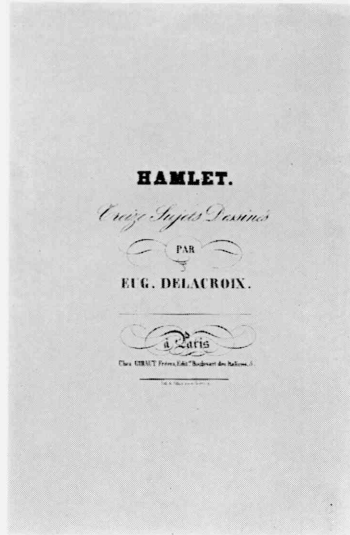
G • 1981-19



G • 1981-21



G • 1981-20



1. ハムレットを慰めようとする王妃 1834年
リトグラフ 紙 25.3×19.9 cm (画面) 右下に署名年記
QUEEN TRYING TO CONSOLE HAMLET 1834
Lithograph on paper 25.3×19.9 cm (image) Signed and dated: *Eug. Delacroix./1834*
(Delteil 103)
G・1981-22

2. 父の亡霊を追おうとするハムレット 1835年
リトグラフ 紙 26×20.5 cm (画面) 左下に署名年記
HAMLET FOLLOWING THE SHADOW OF HIS FATHER 1835
Lithograph on paper 26×20.5 cm (image) Signed and dated: *Eug. Delacroix. 1835.*
(Delteil 104)
G・1981-23

3. テラスの亡霊 1843年
リトグラフ 紙 25.8×19.3 cm (画面) 右下に署名年記
PHANTOM ON THE TERRACE 1843
Lithograph on paper 25.8×19.3 cm (image) Signed and dated: *Eug. Delacroix/1843.*
(Delteil 105)
G・1981-24

4. ポローニアスとハムレット
リトグラフ 紙 24.8×18.2 cm (画面)
POLONIUS AND HAMLET
Lithograph on paper 24.8×18.2 cm (image) (Delteil 106)
G・1981-25

5. ハムレットとギルデンスターン
リトグラフ 紙 25.2×20.6 cm (画面)
HAMLET AND GUILDENSTERN
Lithograph on paper 25.2×20.6 cm (image) (Delteil 108)
G・1981-26

6. 役者たちに父の毒殺場面を演じさせるハムレット 1835年
リトグラフ 紙 24.6×32.3 cm (画面) 右下に署名年記
**HAMLET MAKES COMEDIANS PLAY THE SCENE OF HIS FATHER'S
POISONING** 1835
Lithograph on paper 24.6×32.3 cm (image) Signed and dated: *Eug. Delacroix 1835.*
(Delteil 109)
G・1981-27



G • 1981-22



G • 1981-25



G • 1981-23



G • 1981-26



G • 1981-24

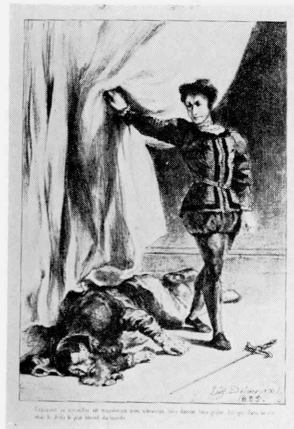


G • 1981-27

7. 王を殺そうとするハムレット 1843年
リトグラフ 紙 26.3×18.1 cm (画面) 左下に署名年記
HAMLET TRYING TO KILL KING 1843
Lithograph on paper 26.3×18.1 cm (image) Signed and dated: *Eug. Delacroix. 1843.*
(Delteil 110)
G・1981-28
8. ポローニアスの死
リトグラフ 紙 24.1×19.2 cm (画面)
DEATH OF POLONIUS
Lithograph on paper 24.1×19.2 cm (image) (Delteil 111)
G・1981-29
9. ハムレットと王妃 1834年
リトグラフ 紙 26×18 cm (画面) 右上に署名年記
HAMLET AND QUEEN 1834
Lithograph on paper 26×18 cm (image) Signed and dated: *Eug. Delacroix / 1834*
(Delteil 112)
G・1981-30
10. ハムレットとポローニアスの骸 1835年
リトグラフ 紙 25.5×17.7 cm (画面) 右下に署名年記
HAMLET AND CORPSE OF POLONIUS 1835
Lithograph on paper 25.5×17.7 cm (image) Signed and dated: *Eug. Delacroix/1835.*
(Delteil 113)
G・1981-31
11. オフィーリアの死 1843年
リトグラフ 紙 18.1×25.5 cm (画面) 左下に署名年記
DEATH OF OPHELIA 1843
Lithograph on paper 18.1×25.5 cm (image) Signed and dated: *E.D. 1843* (Delteil 115)
G・1981-32
12. 墓掘り人夫たちの前のハムレットとホレイショー 1843年
リトグラフ 紙 28.3×21.4 cm (画面) 左下に署名年記
HAMLET AND HORATIO BEFORE GRAVEDIGGERS 1843
Lithograph on paper 28.3×21.4 cm (image) Signed and dated: *Eug. Delacroix/1843.*
(Delteil 116)
G・1981-33



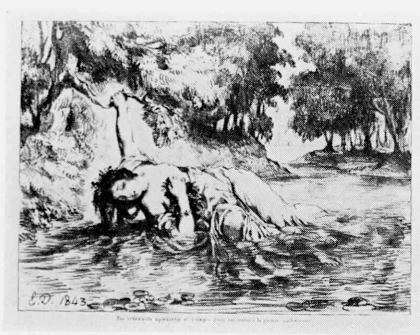
G • 1981-28



G • 1981-31



G • 1981-29



G • 1981-32



G • 1981-30



G • 1981-33

13. ハムレットの死 1843年
リトグラフ 紙 28.9×20.3 cm (画面) 右下に署名年記

DEATH OF HAMLET 1843
Lithograph on paper 28.9×20.3 cm (image) Signed and dated: *Eug Delacroix. / 1843.*
(Delteil 118)
G・1981-34

所蔵作品番号の変更 Change of Inventory Number

次の2点の作品は、著しく汚損していたため従来参考作品 (REF. No.) として分類されていたが、修復の結果、昭和56年12月1日より絵画作品 (P. No.) に組入れることとした。
Our recent restoration led to change the classification of the following two works from REF. (Reference) to P. (Painting).

アルピニー、アンリ＝ジョゼフ
ヴァランシエンヌ 1819年 — サン＝プリヴェ (ヨンヌ県) 1916年
HARPIGNIES, Henri-Joseph
Valenciennes 1819 — Saint-Privé (Yonne) 1916

風景 1865年 (?)
油彩 カンヴァス 24×33.3 cm 左下に書込みと署名年記
LANDSCAPE 1865 (?)
Oil on canvas 24×33.3 cm Signed and dated with dedication: *à André Lemoyne, / Hy Harpignies, 65 (?)*
REF・1959-7 → P・1959-195

モロー、ギュスターヴ
パリ 1826年 — 同 1898年
MOREAU, Gustave
Paris 1826 — id. 1898

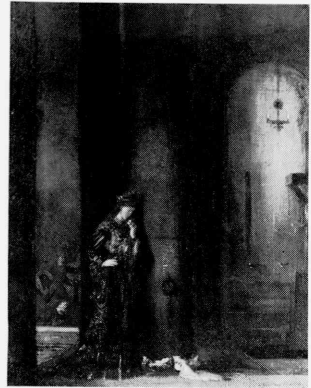
牢獄のサロメ (旧題名: 牢屋) 1873-76年頃
油彩 カンヴァス 40×32 cm 右下に署名
SALOME IN THE PRISON (former title: THE PRISON) c. 1873-76
Oil on canvas 40×32 cm Signed: *Gustave Moreau*
REF・1959-8 → P・1959-196



G • 1981-34



P • 1959-195 Harpignies



P • 1959-196 Moreau