

## 新収作品目録

### Catalogue of the New Acquisitions 1982

この目録は、「国立西洋美術館年報 No. 16」に収載分以後、昭和57年4月から昭和58年3月までに当館予算で購入した作品および寄贈作品を含む。作品番号のPは絵画、Sは彫刻、Gは版画を示す。寸法の表示は縦×横×奥行の順である。

This supplement follows the Museum's Annual Bulletin No. 16, 1982. It contains all the works purchased or donated between April, 1982 and March, 1983. The number tailed to each item indicates the Museum's inventory number: P is for painting, S for sculpture and G for print.

マネ, エドゥアール  
パリ 1832 — 同 1883

MANET, Edouard  
Paris 1832 — id. 1883

花の中の子供  
油彩 カンヴァス 60×97 cm 画面右下に署名  
P・1982-1

### BOY IN FLOWERS

Oil on canvas 60×97 cm Signed: *Manet*

PROVENANCE: Vente Manet, 4–5 February 1884, No. 66; Dr. Robin, Paris; Leclanché, Paris; Durand-Ruel, Paris (c. 1902); The Lefevre Gallery, London.

EXHIBITION: *Œuvres Nouvelles d'Edouard Manet*, La Vie Moderne, Paris, 1880, No. 9; *Exposition posthume, Manet*, Ecole des Beaux-Arts, Paris, 1884, No. 83; *Edouard Manet*, Gelerie Matthiesen, Berlin, 1928, No. 36; *Œuvres de Manet, au Profit des Amis du Luxembourg*, April-May 1928, No. 16; *Les Origines de l'Art Contemporain*, Hôtel de Ville, Rennes, 1951, No. 19; *Manet*, Musée Cantini, Marseille 1961, No. 18; *La Douce France*, Nationalmuseum, Stockholm, 1964, No. 28; *Der Japonismus in der Malerei und Graphik des 19. Jahrhunderts etc.*, Haus am Waldsee, Berlin, 1965, No. 12. repr.; *Französische Impressionisten, Hommage à Durand-Ruel*, Kunstverein, Hamburg, 1970, No. 19; *Cent Ans d'Impressionnisme, 1874–1974, Hommage à Paul Durand-Ruel*, Galerie Durand-Ruel, Paris, 1974, No. 26; *Le Centenaire de l'Impressionnisme*, Tokyo, July–November 1974, No. 30.

BIBLIOGRAPHY: Théodore Duret, *Histoire d'Edouard Manet et de son Œuvre avec un Catalogue des Peintures et des Pastels*, Paris 1902, No. 206; Etienne Moreau-Nélaton, *Manet raconté par lui-même*, Paris, 1926, vol. II, pp. 31–32, fig. 202, manuscript catalogue No. 1955; Paul Jamot and Georges Wildenstein, *Manet*, Paris 1932, No. 253, fig. 331; Adolphe Tabarant, *Manet et ses Œuvres*, Paris 1947, p. 292, No. 257; Denis Rouart, *Manet*, Paris 1960, p. 64; Merete Bodelsen, *Early Impressionist Sales, 1874–1894*, *The Burlington Magazine*, June 1968, p. 342, No. 66; D. Rouart and S. Orienti, *Tout l'Œuvre peint d'Edouard Manet*, Paris 1970, No. 219A; Germain Bazin, *Edouard Manet*, Milan 1972, p. 80, repr.; Denis Rouart and Daniel Wildenstein, *Edouard Manet, Catalogue Raisonné*. Tome. I: *Peintures*, Lausanne and Paris 1975, No. 247, repr.

P・1982-1



P-1982-1 Manet

---

カルポー, ジャン＝バティスト

ヴァランシエンヌ 1827 — クールボワ 1875

CARPEAUX, Jean-Baptiste

Valenciennes 1827 — Courbebois 1875

ナボリの漁師の少年 1857年

ブロンズ 90×46×53 cm 台座右後方に刻銘年記, 台座左後方に鑄造者銘

S・1982-1

THE NEAPOLITAN FISHERBOY 1857

Bronze 90×46×53 cm

Signed and dated: *J.B. CARPEAUX. 1857. ROME.*

Foundry mark: *F du par Vor THIEBAUT.*

PROVENANCE: Adolphe Patoux, maire d'Aniche, 1861; Léonie Adolphe Patoux; Maxime Adolphe Emile d'Hennin; Renée Maria Rémiète d'Hennin; Auction Hôtel Drouot, Paris, 16 December 1980; Bruton Gallery, Bruton, Somerset.

EXHIBITION: *La Grande Exposition de Metz*, 1861 (Médaille d'honneur); *Carrier-Belleuse and His Circle—Origins and Influence*, 1981–82, Bruton Gallery, E 19.

BIBLIOGRAPHY: *Mouvement des Arts et de la Curiosité, Gazette des Beaux-Arts*, XI, 1861, p. 383; *Nineteenth Century French Sculpture—Monuments for the Middle Class*, J.B. Speed Art Museum, Louisville, 1971, p. 64; *The Romantics to Rodin*, Los Angeles County Museum of Art, 1980, p. 145; *French Sculpture 1780–1940*, Bruton Gallery, 1981, E 19.

S・1982-1

---

クリンガー, マックス

ライプツィヒ 1857年 — グロースイェナ 1920年

KLINGER, Max

Leipzig 1857 — Großjena 1920

オヴィディウス『変身譚』の犠牲者の救済 1879年(第3版, 1882年)

13点連作および2点の追加葉, 表題葉1, 映入 第3版25部のうち No. 6

エッチング, アクアティント 紙寸法: 約41×56.5 cm

G・1982-1~15

RESCUES OF OVIDIAN VICTIMS 1879 (3rd edition, 1882)

(Rettungen Ovidischer Opfer)

Series of 13 plates and 2 additional plates plus title sheet in original portfolio. Printed by Friedrich Felsing, Munich and published by Kunsthandlung von Ulrich Putze, Munich. No. 6 of the 3rd edition (25 copies). Red stamp on each sheet l.m.: III MK 6



P S.1982-1 Carpeaux

Etching and aquatint ca. 41 × 56.5 cm (sheet size)  
(Klinger Op. II; Singer 25~39)  
PROVENANCE: Carl Otto Beyer, Leipzig; C.G. Boerner, Düsseldorf.  
G • 1982-1~15

1. 献辞（祈念）

エッチング、アクアティント 41.8×26 cm（版）、38.5×23.8 cm（画面） 上辺左右に  
作品番号、下辺左に作者名

**PAINTERLY DEDICATION (INVOCATION)**

Etching and aquatint 41.8×26cm (plate), 38.5×23.5 cm (image) Inscr. in plate,  
margin u.l.: *Op. II.*; u.r.: *Ib.*; l.l.: *MAX KLINGER.*  
(Singer 25 V)  
G • 1982-1

2. ピュラモスとティスベ, I

エッチング 20.7×30 cm（版）、12.2×24.4 cm（画面） 上辺左右に作品番号、下辺左  
に作者名

**PYRAMUS AND THISBE, I**

Etching 20.7×30 cm (plate), 12.2×24.4 cm (image) Inscr. in plate, margin u.l.: *Op.*  
*II.*; u.r.: *Iib.*; l.l.: *MAX KLINGER.*  
(Singer 26 V)  
G • 1982-2

3. ピュラモスとティスベ, II

エッチング、アクアティント 20.9×29.7 cm（版）、11.8×21.2 cm（画面） 上辺左右  
に作品番号、下辺左に作者名

**PYRAMUS AND THISBE, II**

Etching and aquatint 20.9×29.7 cm (plate), 11.8×21.2 cm (image) Inscr. in plate,  
margin u.l.: *Op. II.*; u. r.: *III.*; l.l.: *MAX KLINGER.*  
(Singer 27 IV)  
G • 1982-3

4. ピュラモスとティスベ, III

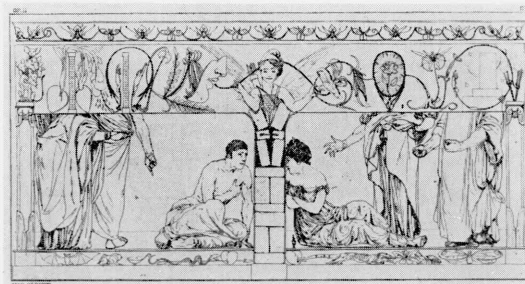
エッチング、アクアティント 29.7×41.8 cm（版）、24.8×37.2 cm（画面） 上辺左右  
に作品番号、下辺左に作者名

**PYRAMUS AND THISBE, III**

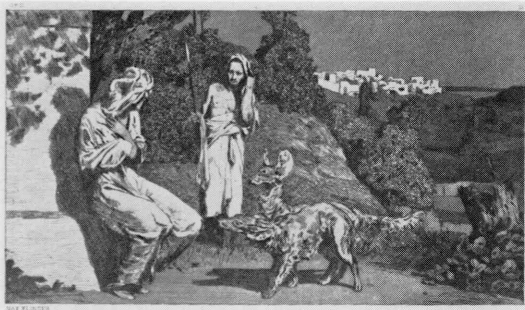
Etching and aquatint 29.7×41.8 cm (plate), 24.8×37.2 cm (image) Inscr. in plate,  
margin u. l.: *Op. II.*; u. r.: *IV.*; l. l.: *MAX KLINGER.*  
(Singer 28 V)  
G • 1982-4



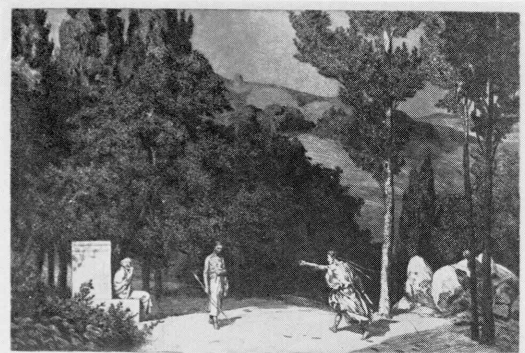
G•1982-1



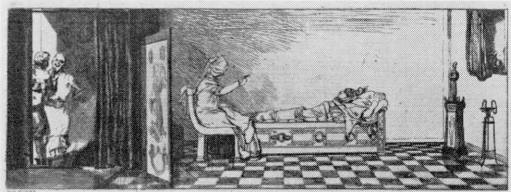
G•1982-2



G•1982-3



G•1982-4



G•1982-5

5. ピュラモスとティスベ, IV  
エッチング, アクアティント 20.6×29.8 cm (版), 7.9×22.3 cm (画面) 上辺左右に  
作品番号, 下辺左に作者名

**PYRAMUS AND THISBE, IV**

Etching and aquatint 20.6×29.8 cm (plate), 7.9×22.3 cm (image) Inscr. in plate,  
margin u.l.: *Op. II.*; u.r.: *V.*; l.l.: *MAX KLINGER.*  
(Singer 29 IV)  
G・1982-5

6. 第一間奏

エッチング, アクアティント 31.9×21.8 cm (版), 28×19 cm (画面) 上辺左右に作  
品番号, 下辺左に作者名

**FIRST INTERMEZZO**

Etching and aquatint 31.9×21.8 cm (plate), 28×19 cm (image) Inscr. in plate,  
margin u.l.: *Op. II.*; u.r.: *VI.*; l.l.: *MAX KLINGER.*  
(Singer 30 IV)  
G・1982-6

7. ナルキッソスとエコー, I

エッチング, アクアティント 29.8×41.6 cm (版), 27.1×40 cm (画面) 上辺左右に  
作品番号, 下辺左に作者名

**NARCISSUS AND ECHO, I**

Etching and aquatint 29.8×41.6 cm (plate), 27.1×40 cm (image) Inscr. in plate,  
margin u.l.: *Op. II.*; u.r.: *VII.*; l.l.: *MAX KLINGER.*  
(Singer 31 IV)  
G・1982-7

8. ナルキッソスとエコー, II

エッチング, アクアティント 29.9×20.9 cm (版), 27.5×18.3 cm (画面) 上辺左右  
に作品番号, 下辺左に作者名

**NARCISSUS AND ECHO, II**

Etching and aquatint 29.9×20.9 cm (plate), 27.5×18.3 cm (image) Inscr. in plate,  
margin u.l.: *Op. II.*; u.r.: *VIII.*; l.l.: *MAX KLINGER.*  
(Singer 32 IV)  
G・1982-8

9. 第二間奏

エッチング, アクアティント 25.1×37 cm (版), 21.3×34.5 cm (画面) 上辺左右に  
作品番号, 下辺左に作者名

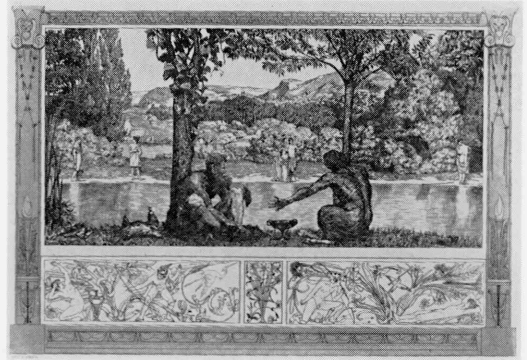
**SECOND INTERMEZZO**

Etching and aquatint 25.1×37 cm (plate), 21.3×34.5 cm (image) Inscr. in plate,  
margin u.l.: *Op. II.*; u.r.: *IX.*; l.l.: *MAX KLINGER.*

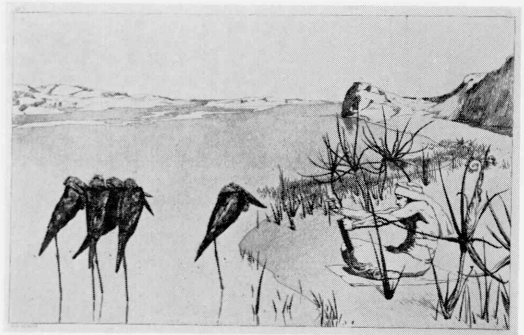




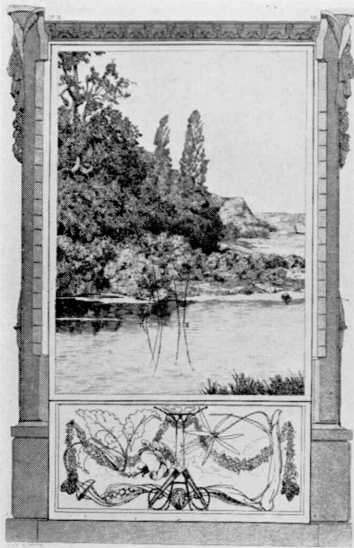
G•1982 6



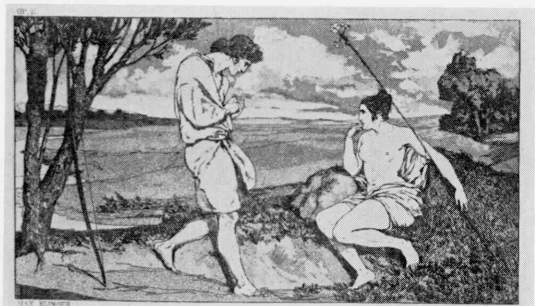
G•1982-7



G•1982 9



G•1982 8



G•1982-10

(Singer 33 IV)  
G・1982-9

10. アポロンとダフネ, I  
エッチング, アクアティント 11.8×20.6 cm (版), 10.2×18.3 cm (画面) 上辺左右  
右に作品番号, 下辺左に作者名

**APOLLO AND DAPHNE, I**

Etching and aquatint 11.8×20.6 cm (plate), 10.2×18.3 cm (image) Inscr. in plate,  
margin u.l.: *Op. II.*; u. r.: *X.*; l. l.: *MAX KLINGER.*

(Singer 34 IV)  
G・1982-10

11. アポロンとダフネ, II  
エッチング, アクアティント 18×20.6 cm (版), 15.2×18.6 cm (画面) 上辺左右  
右に作品番号, 下辺左に作者名

**APOLLO AND DAPHNE, II**

Etching and aquatint 18×20.6 cm (plate), 15.2×18.6 cm (image) Inscr. in plate,  
margin u. l.: *Op. II.*; u. r.: *XI.*; l. l.: *MAX KLINGER.*

(Singer 35 IV)  
G・1982-11

12. アポロンとダフネ, III  
エッチング, アクアティント 14.5×29.8 cm (版), 11.8×26.9 cm (画面) 上辺左右  
右に作品番号, 下辺左に作者名

**APOLLO AND DAPHNE, III**

Etching and aquatint 14.5×29.8 cm (plate), 11.8×26.9 cm (image) Inscr. in plate,  
margin u. l.: *Op. II.*; u. r.: *XII.*; l. l.: *MAX KLINGER.*

(Singer 36 V)  
G・1982-12

13. 諷刺 (終結)  
エッチング, アクアティント 12.4×20.9 cm (版), 12.4×20.9 cm (画面)

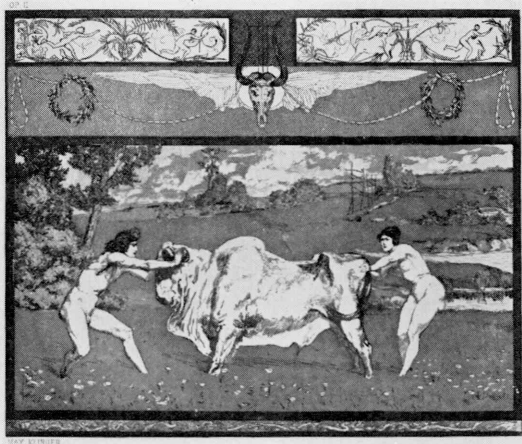
**SATYR (END)**

Etching and aquatint 12.4×20.9 cm (plate), 12.4×20.9 cm (image)

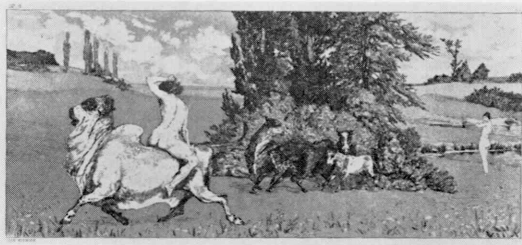
(Singer 37 IV)  
G・1982-13

14. 表紙  
エッチング, アクアティント 26.9×39.8 cm (版), 23.5×37.8 cm (画面) 上辺左右  
右に作品番号, 下辺左に作者名  
(第2版以降の追加)

**TITLE SHEET**



G•1982-11



G•1982-12



G•1982-13

Etching and aquatint 26.9×39.8 cm (plate), 23.5×37.8 cm (image) Inscr. in plate margin u. l.: *Op. II.*; u. r.: *Ia.*; l. l.: *MAX KLINGER.*  
(additional sheet after the 1st edition; Singer 38 III)  
G • 1982-14

15. ピュラモスとティスベ, I

エッチング 21×29.9 cm (版), 16.5×25.8 cm (画面) 上辺左右に作品番号, 下辺左に作者名  
(放棄された版)

**PYRAMUS AND THIIISBE, I**

Etching 21×29.9 cm (plate), 16.5×25.8 cm (image) Inscr. in plate, margin u. l.:  
*Op. II.*; u. r.: *Ila.*; l. l.: *MAX KLINGER.*  
(abandoned plate for sheet 2; Singer 39 III)  
G • 1982-15

クリンガー, マックス

ライプツィヒ 1857年 — グロースイェナ 1920年

**KLINGER, Max**

Leipzig 1857 — Grobjena 1920

イヴと未来 1880年 (第2版, 1882年)

6点連作, 表題葉1, 挿入 第2版25部のうち No. 8

エッチング, アクアティント 紙寸法: 約55.5×40 cm

G • 1982-16~21

**EVE AND THE FUTURE** 1880 (2nd edition, 1882)

(Eva und die Zukunft)

Series of 6 plates plus title sheet in original portfolio. Printed by Friedrich Felsing, Munich. No. 8 of the 2nd edition (25 copies). Red stamp on each sheet l. m.: II MK 8

Etching and aquatint ca. 55.5×40 cm (sheet size)

(Klinger Op. III; Singer 43~48)

PROVENANCE: Carl Otto Beyer, Leipzig; C.G. Boerner, Düsseldorf.

G • 1982-16~21

1. イヴ

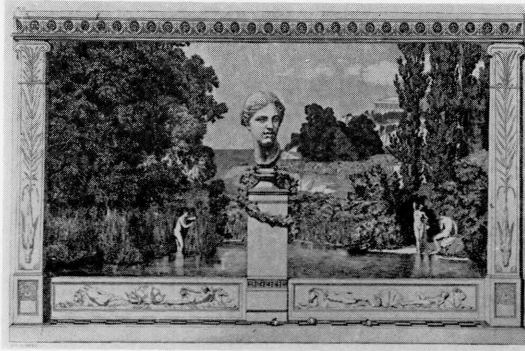
エッチング, アクアティント 22.4×26.2 cm (版), 17×22.8 cm (画面) 上辺右に番号

**EVE**

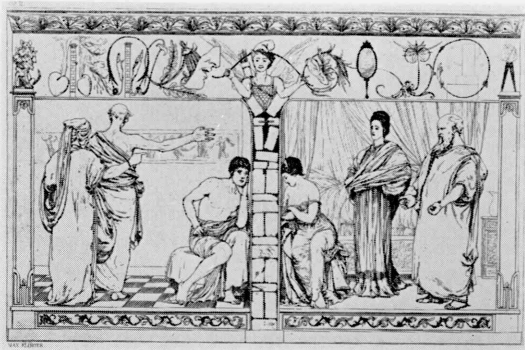
Etching and aquatint 22.4×26.2 cm (plate), 17×22.8 cm (image) Inscr. in plate, margin u. r.: *I*

(Singer 43 IV)

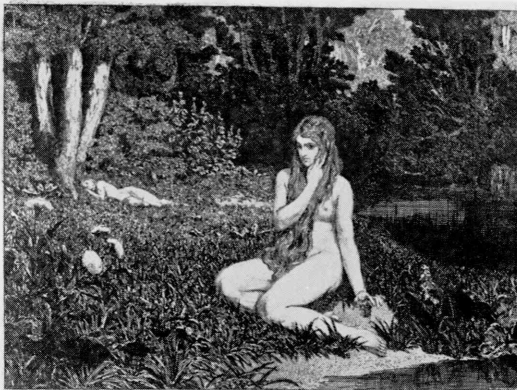
G • 1982-16



G•1982-14



G•1982-15



G•1982-16

2. 第一の未来

エッチング, アクアティント 39.9×26.9 cm (版), 36×23.5 cm (画面) 右下に署名

FIRST FUTURE

Etching and aquatint 39.9×26.9 cm (plate), 36×23.5 cm (image) Inscr. in image

l.r.: *M Klinger*

(Singer 44 III)

G · 1982-17

3. 蛇

エッチング, アクアティント 29.6×15.9 cm (版), 24.8×12.1 cm (画面) 上辺右に  
番号

THE SERPENT

Etching and aquatint 29.6×15.9 cm (plate), 24.8×12.1 cm (image) Inscr. in plate,  
margin u.r.: *III*.

(Singer 45 V)

G · 1982-18

4. 第二の未来

エッチング, アクアティント 29.8×26.9 cm (版), 26.4×22.9 cm (画面) 上辺右に  
番号

SECOND FUTURE

Etching and aquatint 29.8×26.9 cm (plate), 26.4×22.9 cm (image) Inscr. in plate,  
margin u.r.: *IV*.

(Singer 46 IV)

G · 1982-19

5. アダム

エッチング, アクアティント 29.6×27.1 cm (版), 25.8×24.6 cm (画面) 上辺右に  
番号

ADAM

Etching and aquatint 29.6×27.1 cm (plate), 25.8×24.6 cm (image) Inscr. in plate,  
margin u.r.: *V*.

(Singer 47 III)

G · 1982-20

6. 第三の未来

エッチング 29.9×20.4 cm (版), 18.5×12.8 cm (画面) 上辺右に番号, 右上に署名

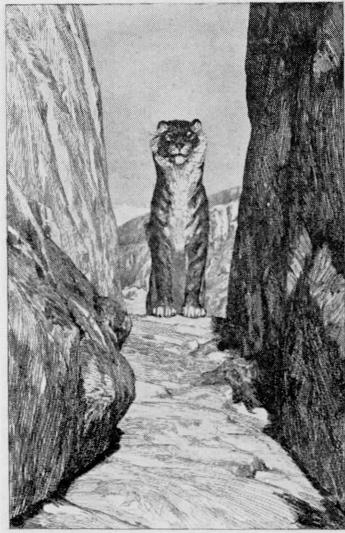
THIRD FUTURE

Etching 29.9×20.4 cm (plate), 18.5×12.8 cm (image) Inscr. in plate, margin u.r.:

*VI*.: in image u.r.: *MK*

(Singer 48 IV)

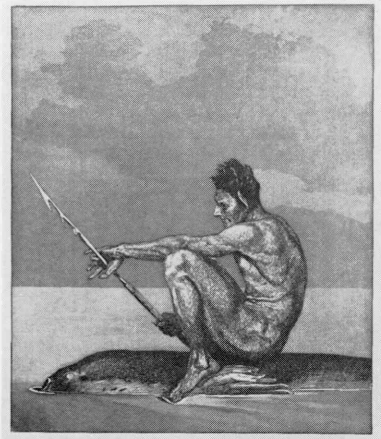
G · 1982-21



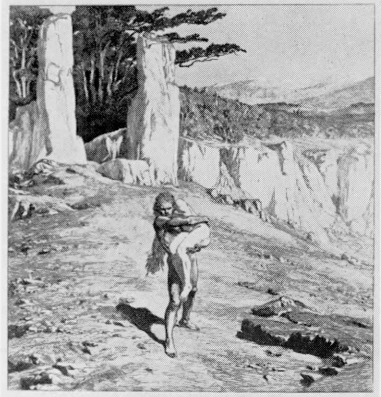
G•1982-17



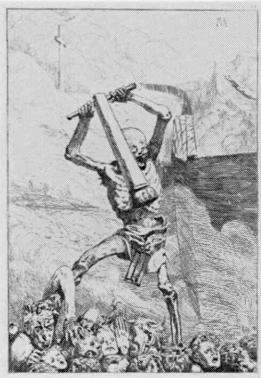
G•1982-18



G•1982-19



G•1982-20



G•1982-21

---

クリンガー、マックス

ライプツィヒ 1857年 — グロースイェナ 1920年

KLINGER, Max

Leipzig 1857 — Großjena 1920

手袋 1881年(初版)

10点連作, 表題葉1, 映入 初版25部のうち No. 6

エッチング, アクアティント 紙寸法: 約44.5×62 cm

G・1982-22~31

A GLOVE 1881 (1st edition)

(Ein Handschuh)

Series of 10 plates plus title sheet in original portfolio. Printed by Friedrich Felsing, Munich and published by the artist. No. 6 of the 1st edition (25 copies).

Etching and aquatint ca. 44.5×62 cm (sheet size)

(Klinger Op. VI; Singer 113~122)

PROVENANCE: Carl Otto Beyer, Leipzig; C.G. Boerner, Düsseldorf.

G・1982-22~31

1. 場所

エッチング, アクアティント 25.7×34.7 cm (版), 22.8×32.7 cm (画面) 上辺右に  
番号

PLACE (Ort)

Etching and aquatint 25.7×34.7 cm (plate), 22.8×32.7 cm (image) Inscr. in  
plate, margin u.r.: I.

(Singer 113 I)

G・1982-23

2. 行為

エッチング 29.9×20.9 cm (版), 24.7×18.9 cm (画面) 上辺右に番号

ACTION (Handlung)

Etching 29.9×20.9 cm (plate), 24.7×18.9 cm (image) Inscr. in plate, margin u.r.: II.

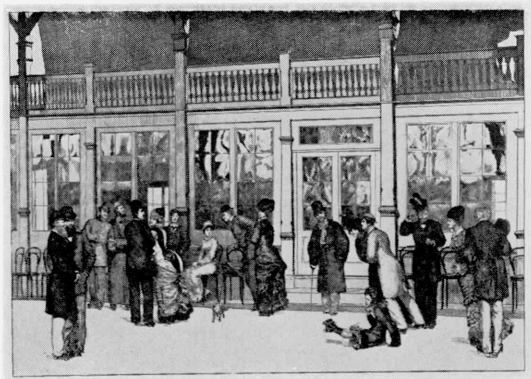
(Singer 114 II)

G・1982-23

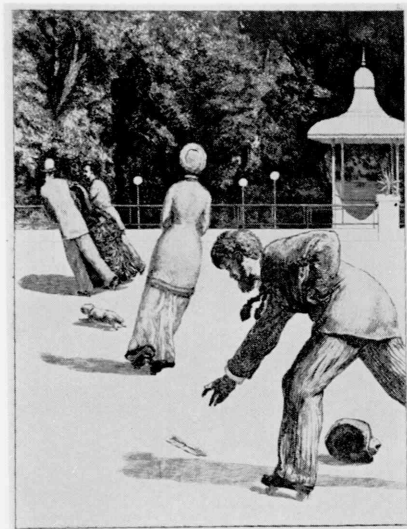
3. 願望

エッチング, アクアティント 31.7×13.7 cm (版), 28.1×10.6 cm (画面) 上辺右に  
番号

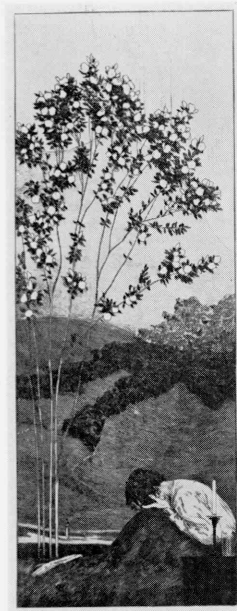




G•1982-22



G•1982-23



G•1982-24



G•1982-25

## YEARNINGS (Wünsche)

Etching and aquatint 31.7×13.7 cm (plate), 28.1×10.6 cm (image) Inscr. in plate,  
margin u. r.: *III*.  
(Singer 115 II)  
G · 1982-24

### 4. 救助

エッチング 23.8×17.8 cm (版), 14.3×10.4 cm (画面) 上辺右に番号

#### RESCUE (Rettung)

Etching 23.8×17.8 cm (plate), 14.3×10.4 cm (image) Inscr. in plate, margin u. r.: *IV*.  
(Singer 116 III)  
G · 1982-25

### 5. 凱旋

エッチング 14.3×26.8 cm (版), 11×23.8 cm (画面) 上辺右に番号

#### TRIUMPH

Etching 14.3×26.8 cm (plate), 11×23.8 cm (image) Inscr. in plate, margin u. r.: *V*.  
(Singer 117 I)  
G · 1982-26

### 6. 敬意

エッチング 15.8×32.3 cm (版), 11.2×29.3 cm (画面) 上辺右に番号

#### HOMAGE (Huldigung)

Etching 15.8×32.3 cm (plate), 11.2×29.3 cm (image) Inscr. in plate, margin u. r.:  
*VI*. (Singer 118 I)  
G · 1982-27

### 7. 不安

エッチング 14.3×27 cm (版), 10.9×23.8 cm (画面) 上辺右に番号

#### ANXIETIES (Ängste)

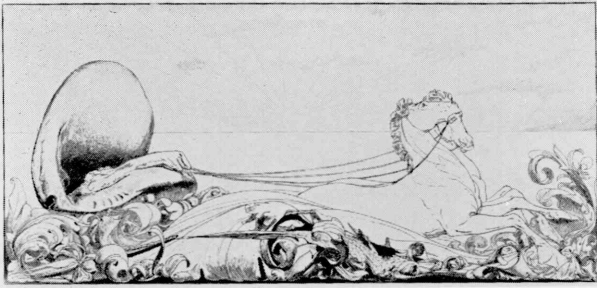
Etching 14.3×27 cm (plate), 10.9×23.8 cm (image) Inscr. in plate, margin u. r.: *VII*.  
(Singer 119 I)  
G · 1982-28

### 8. 休息

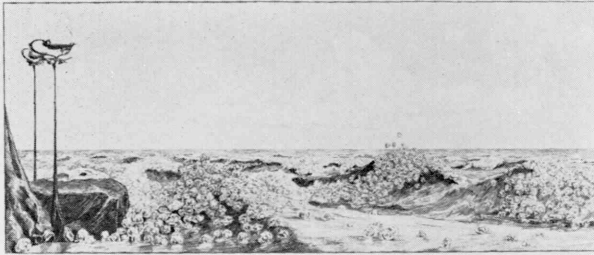
エッチング 14.3×26.7 cm (版), 11.1×23.5 cm (画面) 上辺右に番号

#### REPOSE (Ruhe)

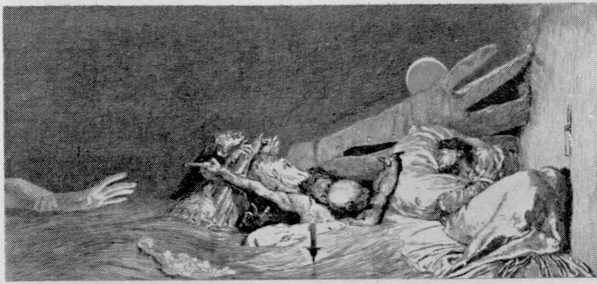
Etching 14.3×26.7 cm (plate), 11.1×23.5 cm (image) Inscr. in plate, margin u. r.:  
*VIII*. (Singer 120 I)  
G · 1982-29



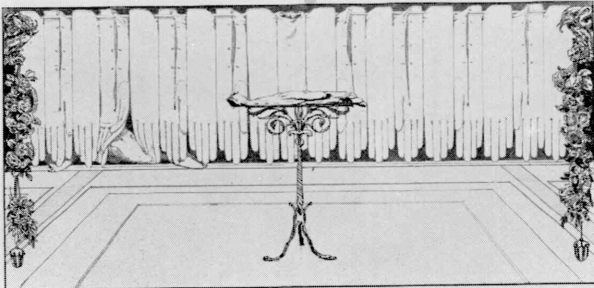
G•1982-26



G•1982-27



G•1982-28



G•1982-29

9. 誘拐

エッチング, アクアティント 12×26.9 cm (版), 8.9×21.9 cm (画面) 上辺右に番号

**ABDUCTION (Entführung)**

Etching and aquatint 12×26.9 cm (plate), 8.9×21.9 cm (image) Inscr. in plate, margin u.r.: *IX*.

(Singer 121 I)

G・1982-30

10. キューピッド

エッチング 14.2×26.6 cm (版), 10.9×23.8 cm (画面) 上辺右に番号, 右下に署名  
年記

**CUPID (Amor)**

Etching 14.2×26.6 cm (plate), 10.9×23.8 cm (image) Inscr. in plate, margin u.r.: *X*; in image l.r.: *MK* (monogram) *OP.VI./c. 1878, r. 1880*

(Singer 122 I)

G・1982-31

---

クリンガー, マックス

ライプツィヒ 1857年 — グロースイェナ 1920年

**KLINGER, Max**

Leipzig 1857 — Großjena 1920

ある生涯 1884年 (第3版, 1891年)

15点連作, 表題葉2, 帙入 第3版15部のうちのひとつ

エッチング, アクアティント, エングレーヴィング, ドライポイント 紙寸法: 約59.5×44 cm

G・1982-32~46

**A LIFE** 1884 (3rd edition, 1891)

(Ein Leben)

Series of 15 plates plus two title sheets in original portfolio. Printed by Otto Felsing, Berlin and published by the artist. One of 15 copies of the 3rd edition.

Etching, aquatint, engraving and drypoint ca. 59.5×44 cm (sheet size)

(Klinger Op. VIII; Singer 127~141)

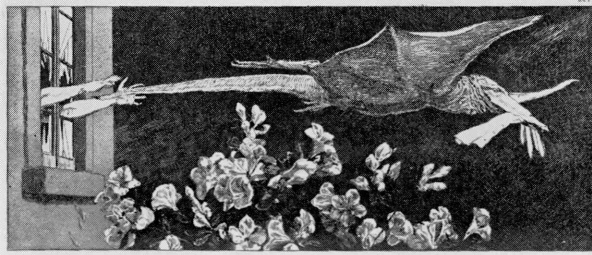
PROVENANCE: Carl Otto Beyer, Leipzig; C.G. Boerner, Düsseldorf.

G・1982-32~46

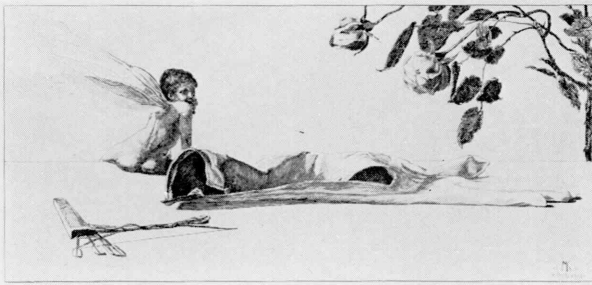
1. 序, I

エッチング, エングレーヴィング, 二色刷 29.4×25 cm (版), 27.1×21.9 cm (画面)

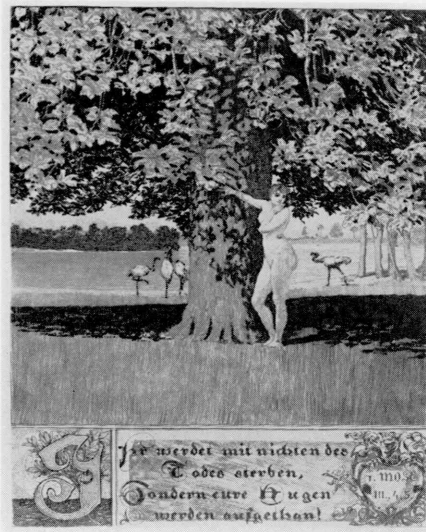
画面下に銘



G•1982-30



G•1982-31



G•1982-32

## PREFACE, I (Prefacio, I)

Etching and engraving in black and brown 29.4×25 cm (plate), 27.1×21.9 cm (image)

Inscr. in image 1.: *Ihr werdet mit nichten des / Todes sterben, / Sondern eure Augen / werden aufgethan! / 1. Mose / III., 4, 5.*

(Singer 127 V)

G · 1982-32

## 2. 序, II

エッチング, エングレーヴィング, アクアティント 17×28.5 cm (版), 14×26.1 cm (画面)

### PREFACE, II (Prefacio, II)

Etching, engraving and aquatint 17×28.5 cm (plate), 14×26.1 cm (image)

(Singer 128 IV)

G · 1982-33

## 3. 夢

エッチング 30.5×16.8 cm (版), 25.8×14.1 cm (画面)

### DREAMS (Traume)

Etching 30.5×16.8 cm (plate), 25.8×14.1 cm (image)

(Singer 129 VI)

G · 1982-34

## 4. 誘惑

エッチング, アクアティント 41.7×21.7 cm (版), 38.5×17.9 cm (画面)

### SEDUCTION (Verführung)

Etching and aquatint 41.7×21.7 cm (plate), 38.5×17.9 cm (image)

(Singer 130 VI)

G · 1982-35

## 5. 捨てられて

エッチング, アクアティント, 二色刷 31.5×45.5 cm (版), 27×42.6 cm (画面)

### ABANDONED (Verlassen)

Etching and aquatint in black and brown 31.5×45.5 cm (plate), 27×42.6 cm (image)

(Singer 131 V)

G · 1982-36

## 6. 申し出

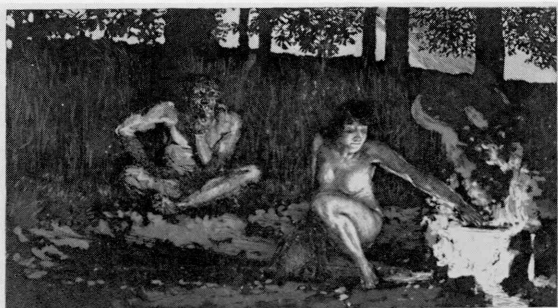
エッチング 18.9×29.4 cm (版), 15.9×27.1 cm (画面)

### OFFER (Anerbieten)

Etching 18.9×29.4 cm (plate), 15.9×27.1 cm (image)

(Singer 132 IV)

G · 1982-37



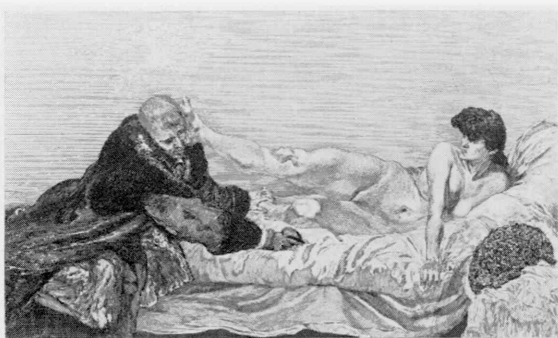
G•1982-33



G•1982-34



G•1982-36



G•1982-37



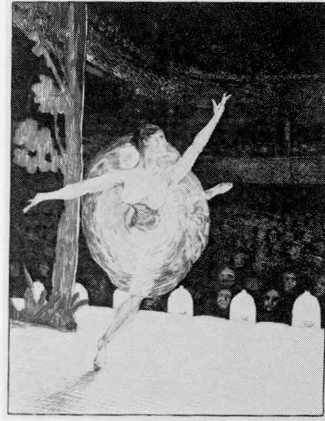
G•1982-35

7. ライヴァル  
エッチング、アクアティント 26.5×16.4 cm (版), 21.8×14.5 cm (画面)  
**RIVALS (Rivaaien)**  
Etching and aquatint 26.5×16.4 cm (plate), 21.8×14.5 cm (image)  
(Singer 133 VII)  
G・1982-38
8. 皆のために  
エッチング 29.2×20.1 cm (版), 21.8×17 cm (画面)  
**FOR ALL (Für Alle)**  
Etching 29.2×20.1 cm (plate), 21.8×17 cm (image)  
(Singer 134 V)  
G・1982-39
9. 街に立って  
エッチング、アクアティント 29.8×17.8 cm (版), 27×15.5 cm (画面)  
**ON THE STREET (Auf der Strasse)**  
Etching and aquatint 29.8×17.8 cm (plate), 27×15.5 cm (image)  
(Singer 135 V)  
G・1982-40
10. 下水溝へ  
エッチング、アクアティント 20.8×19 cm (版), 19×16.8 cm (画面)  
**INTO THE GUTTER! (In die Gosse!)**  
Etching and aquatint 20.8×19 cm (plate), 19×16.8 cm (image)  
(Singer 136 V)  
G・1982-41
11. 捕えられて  
エッチング、アクアティント 39.8×20.5 cm (版), 27.4×18.6 cm (画面)  
**CAUGHT (Gefesselt)**  
Etching and aquatint 39.8×20.5 cm (plate), 27.4×18.6cm (image)  
(Singer 137 IV)  
G・1982-42
12. 沈没  
エッチング、ドライポイント 27.5×22.7 cm (版), 24.3×19.8 cm (画面)  
**SINKING (Untergang)**  
Etching and drypoint 27.5×22.7 cm (plate), 24.3×19.8 cm (image)  
(Singer 138 V)  
G・1982-43





G•1982-38



G•1982-39



G•1982-40



G•1982-41



G•1982-42



G•1982-43

13. キリストと罪深き女たち  
エッチング、エングレーヴィング 29.6×41.6 cm (版), 25.3×39.2 cm (画面)  
**CHRIST AND SINFUL WOMEN (Christus und die Sünderinnen)**  
Etching and engraving 29.6×41.6 cm (plate), 25.3×39.2cm (image)  
(Singer 139 VI)  
G・1982-44
14. 苦惱  
エッチング、アクアティント 39.8×20.6 cm (版), 27.6×16.2 cm (画面)  
**SUFFER! (Leide!)**  
Etching and aquatint 39.8×20.6 cm (plate), 27.6×16.2 cm (image)  
(Singer 140 V)  
G・1982-45
15. 無へ帰る  
エッチング、アクアティント 29.8×24.8 cm (版), 26.3×20.6 cm (画面)  
**BACK INTO NOTHINGNESS (Ins Nichts zurück)**  
Etching and aquatint 29.8×24.8 cm (plate), 26.3×20.6 cm (image)  
(Singer 141 V)  
G・1982-46
- 

クリンガー、マックス  
ライプツィヒ 1857年 — グロースイェナ 1920年  
**KLINGER, Max**  
Leipzig 1857 — Großjena 1920

ある愛 1887年 (1903年頃の試し刷)  
10点連作 第2版 (1903年) の前の試し刷  
エッチング、アクアティント、エングレーヴィング 紙寸法: 約79.5×54 cm  
G・1982-47~56

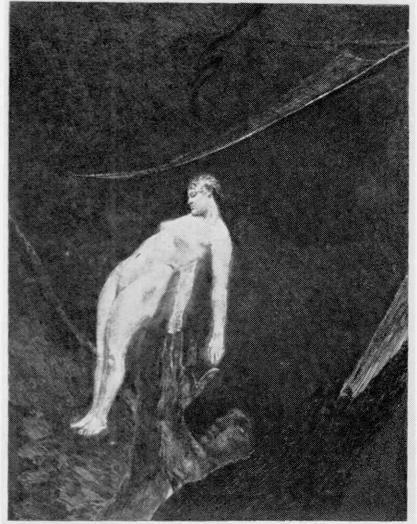
**A LOVE** 1887 (proof print around 1903)  
(Eine Liebe)  
Series of 10 plates. Printed by Wilhelm and Otto Felsing, Berlin. Proof print before the  
2nd edition, 1903.  
Etching, aquatint and engraving ca. 79.5×54 cm (sheet size)  
(Klinger Op. X; Singer 157~166)  
PROVENANCE: Dietel(?); Carl Otto Beyer, Leipzig; C.G. Boerner, Düsseldorf.  
G・1982-47~56



G•1982-44



G•1982-45



G•1982-46

## 1. 献辞

エッチング, エングレーヴィング 45.4×35.5 cm (版), 42.3×32.6 cm (画面) 下辺  
左に印刷者の署名

### DEDICATION

Etching and engraving 45.4×35.5 cm (plate), 42.3×32.6 cm (image) Inscr. in pencil,  
margin l.l. : *W Felsing Berlin g...*  
(Singer 157 III)  
G・1982-47

## 2. 出逢い

エッチング, エングレーヴィング, アクアティント 44.8×26.8 cm (版), 40.8×23.9 cm  
(画面) 下辺左に印刷者の署名

### FIRST ENCOUNTER

Etching, engraving and aquatint 44.8×26.8 cm (plate), 40.8×23.9 cm (image) Inscr.  
pencil, margin l.l. : *O Felsing Berlin g...*  
in (Singer 158 IV)  
G・1982-48

## 3. 門の前で

エッチング, エングレーヴィング 45.5×31.5 cm (版), 40.8×27 cm (画面) 下辺左  
に印刷者の署名

### AT THE GATE

Etching and engraving 45.5×31.5 cm (plate), 40.8×27 cm (image) Inscr. in pencil,  
margin l.l. : *O Felsing Berlin g...*  
(Singer 159 III/IV)  
G・1982-49

## 4. 公園で

エッチング, エングレーヴィング 45.5×27.8 cm (版), 41.2×24.9 cm (画面) 下辺  
左に印刷者の署名

### IN THE PARK

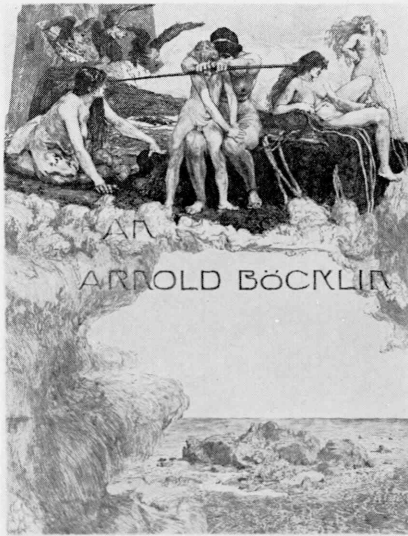
Etching and engraving 45.5×27.8 cm (plate), 41.2×24.9 cm (image) Inscr. in pencil,  
margin l.l. : *O Felsing Berlin g...*  
(Singer 160 III)  
G・1982-50

## 5. 幸せ

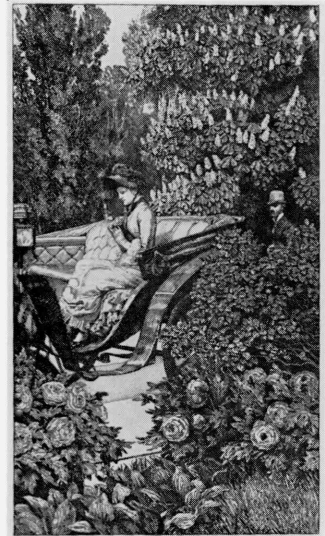
エッチング, エングレーヴィング, アクアティント 45.5×31.6 cm (版), 41.1×28 cm  
(画面) 左下に署名, 下辺左に印刷者の署名

### HAPPINESS

Etching, engraving and aquatint 45.5×31.6 cm (plate), 41.1×28 cm (image) Inscr.  
in image l.l. : *M Klinger* ; in pencil, margin l.l. : *O Felsing Berlin g...*



G•1982-47



G•1982-48



G•1982-49



G•1982-50

(Singer 161 V)

G・1982-51

6. 間奏

エッチング, エングレーヴィング 25×45.8 cm (版), 19×41.7 cm (画面) 下辺および中央に銘, 下辺左に印刷者の署名

**INTERMEZZO**

Etching and engraving 25×45.8 cm (plate), 19×41.7 cm (image) Inscr. in plate, margin l.l. : *cachinnus auditur diaboli*; m. : *INTERMEZZO | ADAM UND EVA UND TOD UND TEUFEL*; in pencil, margin l.l. : *O Felsing Berlin g. . .*

(Singer 162 VI)

G・1982-52

7. 新たな幸せの夢

エッチング, エングレーヴィング 45.3×35.5 cm (版), 41.4×31.6 cm (画面) 下辺左に印刷者の署名

**NEW DREAMS OF HAPPINESS**

Etching and engraving 45.3×35.5 cm (plate), 41.4×31.6 cm (image) Inscr. in pencil, margin l.l. : *O Felsing*

(Singer 163 V)

G・1982-53

8. 目覚めて

エッチング, エングレーヴィング 45.5×31.5 cm (版), 40.5×28.7 cm (画面) 下辺左に印刷者の署名

**AWAKENING**

Etching and engraving 45.5×31.5 cm (plate), 40.5×28.7 cm (image) Inscr. in pencil, margin l.l. : *O Felsing Berlin g. . .*

(Singer 164 VI)

G・1982-54

9. 恥

エッチング, エングレーヴィング, アクアティント 45.8×31.6 cm (版), 41.7×26.8 cm (画面) 下辺左に印刷者の署名

**SHAME**

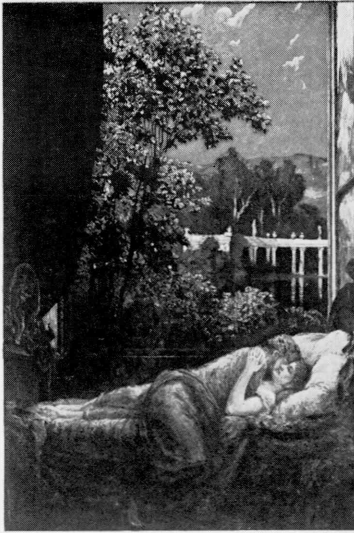
Etching, engraving and aquatint 45.8×31.6 cm (plate), 41.7×26.8 cm (image) Inscr. in pencil, margin l.l. : *O Felsing Berlin g. . .*

(Singer 165 III)

G・1982-55

10. 死

エッチング, エングレーヴィング, アクアティント 31.8×45.6 cm (版), 22.8×35.2



G•1982-51



G•1982-52



G•1982-53



G•1982-54

cm (画面) 下辺左に印刷者の署名

## DEATH

Etching, engraving and aquatint 31.8×45.6 cm (plate), 22.8×35.2 cm (image)

Inscr. in pencil, margin l.l.: *O Felsing Berlin g...*

(Singer 166 V)

G・1982-56

クリンガー, マックス

ライプツィヒ 1857年 — グロースイェナ 1920年

## KLINGER, Max

Leipzig 1857 — Großjena 1920

死について, I 1889年 (第2版, 1897年)

10点連作, 表題葉1, 帙入 第2版15部のうち No. 8

エッチング, アクアティント 紙寸法: 約56×44 cm

G・1982-57~66

ON DEATH, I 1889 (2nd edition, 1897)

(Vom Tode, I)

Set of 10 plates plus title sheet in original portfolio. Printed by Giesecke & Devrient, Leipzig and published by the artist. No. 8 of the 2nd edition (15 copies).

Etching and aquatint ca. 56×44 cm (sheet size)

(Klinger Op. XI; Singer 171~180)

PROVENANCE: Carl Otto Beyer, Leipzig; C.G. Boerner, Düsseldorf.

G・1982-57~66

### 1. 夜

エッチング, アクアティント 31.5×31.6 cm (版), 27.4×27.2 cm (画面)

## NIGHT

Etching and aquatint 31.5×31.6 cm (plate), 27.4×27.2 cm (image)

(Singer 171 IV)

G・1982-57

### 2. 海の男たち

エッチング, アクアティント 28.5×31.5 cm (版), 14.8×26.4 cm および 6.4×26.4 cm (画面)

## SEAMEN

Etching and aquatint 28.5×31.5 cm (plate), 14.8×26.4 cm and 6.4×26.4 cm (image)

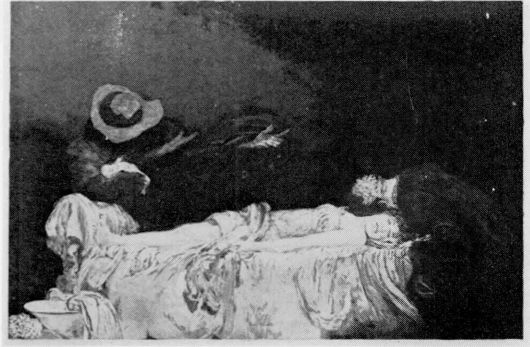
(Singer 172 IV)

G・1982-58





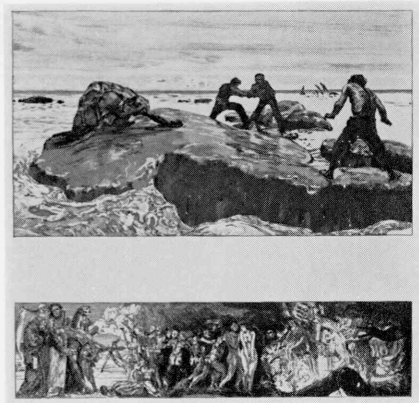
G•1982-55



G•1982-56



G•1982-57



G•1982-58

3. 海

エッチング、アクアティント 26.8×22.5 cm (版), 20.2×18.7 cm (画面)

SEA

Etching and aquatint 26.8×22.5 cm (plate), 20.2×18.7 cm (image)

(Singer 173 VI)

G・1982-59

4. 街道

エッチング、アクアティント 27.5×16.8 cm (版), 19.8×13.9 cm (画面) 右下に署名

ROAD

Etching and aquatint 27.5×16.8 cm (plate), 19.8×13.9 cm (image) Inscr. in image

l.r.: MK (monogram)

(Singer 174 III)

G・1982-60

5. 子供

エッチング、アクアティント 27.7×20.9 cm (版), 19.7×18.3 cm (画面)

CHILD

Etching and aquatint 27.7×20.9 cm (plate), 19.7×18.3 cm (image)

(Singer 175 IV)

G・1982-61

6. ヘロデ

エッチング、アクアティント 27.6×18.9 cm (版), 21.4×14.3 cm (画面)

HEROD

Etching and aquatint 27.6×18.9 cm (plate), 21.4×14.3 cm (image)

(Singer 176 IV)

G・1982-62

7. 農夫

エッチング、アクアティント 18.7×29.6 cm (版), 14.7×26.6 cm (画面)

FARMER

Etching and aquatint 18.7×29.6 cm (plate), 14.7×26.6 cm (image)

(Singer 177 III)

G・1982-63

8. 線路の上で

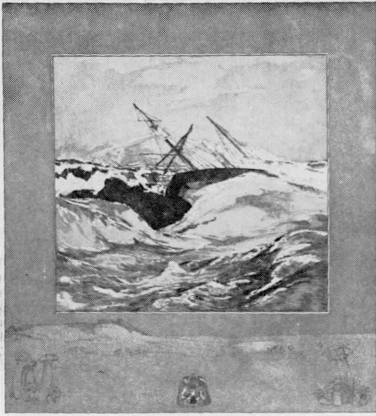
エッチング、アクアティント 26.3×18.8 cm (版), 21.6×14.4 cm (画面)

ON THE TRACKS

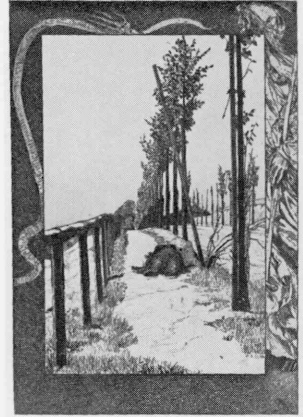
Etching and aquatint 26.3×18.8 cm (plate), 21.6×14.4 cm (image)

(Singer 178 III)

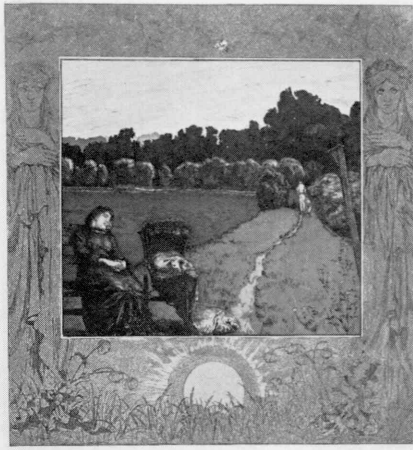
G・1982-64



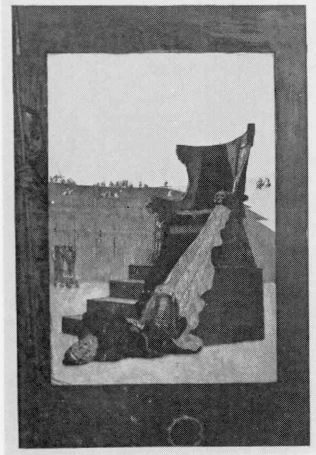
G•1982-59



G•1982-60



G•1982-61



G•1982-62

9. 貧しい家族

エッチング、アクアティント 27.7×19.3 cm (版), 21.7×14.3 cm (画面)

POOR FAMILY

Etching and aquatint 27.7×19.3 cm (plate), 21.7×14.3 cm (image)

(Singer 179 IV)

G・1982-65

10. 救い主としての死

エッチング、アクアティント 24.3×31.3 cm (版), 22.5×30 cm (画面) 下方に銘

THE DEATH AS SAVIOR

Etching and aquatint 24.3×31.3 cm (plate), 22.5×30 cm (image) Inscr. in image  
l.: *WIR FLIEHN DIE FORM DES TODES, NICHT DEN TOD: DENN VNSER  
HOECHSTEN WVENSCHTE ZIEL IST: TOD.*

(Singer 180 VI)

G・1982-66

---

クリンガー、マックス

ライプツィヒ 1857年 — グロースイェナ 1920年

KLINGER, Max

Leipzig 1857 — Großjena 1920

死について、II 1898-1910年(初版)

12点連作、表題葉2、帙入 初版100部のうち No. 94

エッチング、アクアティント、エングレーヴィング 紙寸法：約62×46.5 cm

G・1982-67~78

ON DEATH, II 1898-1910 (1st edition)

(Vom Tode, II)

Series of 12 plates plus two title sheets in original portfolio. Printed by Giesecke & Devrient, Leipzig and Wilhelm Felsing, Berlin and published by Amsler & Ruthardt, Berlin. No. 94 of the 1st edition (100 copies).

Etching, aquatint and engraving ca. 62×46.5 cm (sheet size)

(Klinger Op. XIII; Singer 230~241)

PROVENANCE: Carl Otto Beyer, Leipzig; C.G. Boerner, Düsseldorf.

G・1982-67~78

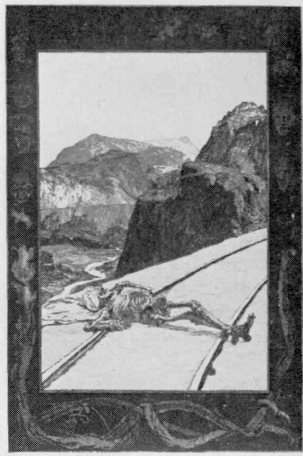
1. 生に清く...

エングレーヴィング 40.7×31.6cm (版), 39.4×30cm (画面) 左下に銘・署名年記

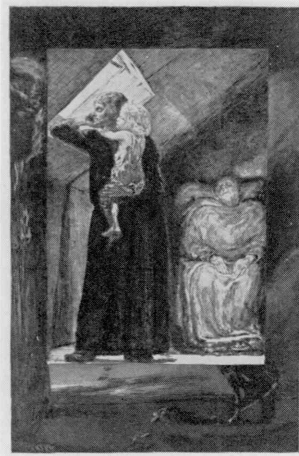
INTEGER VITAE ...

Engraving 40.7×31.6cm (plate), 39.4×30cm (image) Inscr. in image l.l.: *INTEGER  
VITAE | SCELERISQVE PVRVS— | MK (monogram) 1885 1900*

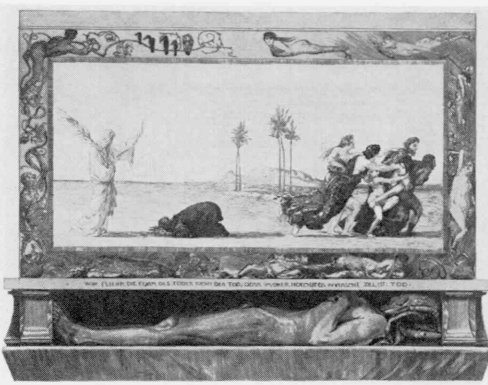
G•1982-63



G•1982-64



G•1982-65



G•1982-66

(Singer 230 II)  
G・1982-67

2. 支配者

エッチング 49.5×33.8 cm (版), 44.3×32.3cm (画面) 左下に署名年記, 下辺左右  
に印刷者名と作者名

**RULER**

Etching 49.5×33.8cm (plate), 44.3×32.3cm (image) Inscr. in image l.l.: *MK 1910*  
(monogram) *1885 APRIL 1910 / PARIS GR. JENA*; in plate, margin l.l.: *GIESECKE &*  
*DEVRIENT, LEIPZIG IMPR.*; l.r.: *MAX KLINGER*.  
(Singer 231)  
G・1982-68

3. 哲学者

エッチング, アクアティント 49.5×33.6cm (版), 49.5×33.6cm (画面) 左下に署  
名年記, 下辺左右に印刷者名と作者名

**PHILOSOPHER**

Etching and aquatint 49.5×33.6cm (plate), 49.5×33.6cm (image) Inscr. in image  
l.l.: *MK 10* (monogram); margin l.l. (blind): *GIESECKE & DEVRIENT, LEIPZIG*  
*IMPR.*; l.r. (blind): *MAX KLINGER*.  
(Singer 232)  
G・1982-69

4. 天才 (芸術家)

エングレーヴィング 44.6×34.5cm (版), 41.3×31.6cm (画面) 右下に署名, 下  
辺左右に印刷者名と作者名

**GENIUS (ARTIST)**

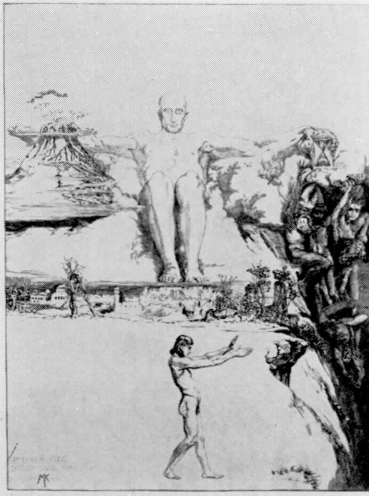
Engraving 44.6×34.5cm (plate), 41.3×31.6cm (image) Inscr. in image l.r.: *MK*  
(monogram); in plate, margin l.l.: *O. FELSING, BERLIK IMPR.*; l.r.: *MAX KLINGER*.  
(Singer 233 VI)  
G・1982-70

5. ペスト

エッチング, エングレーヴィング 42.7×33.7 cm (版), 36×31.3cm (画面) 左下に  
署名年記, 下辺左右に印刷者名と作者名

**PLAGUE**

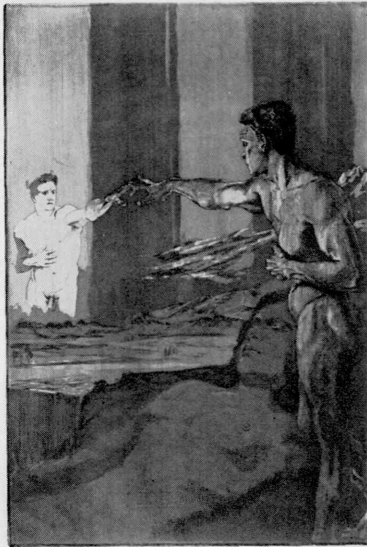
Etching and engraving 42.7×33.7cm (plate), 36×31.3cm (image) Inscr. in image  
l.l.: *MK 03* (monogram); in plate, margin l.l.: *O. FELSING, BERLIN IMPR.*; l.r.: *MAX*  
*KLINGER*.  
(Singer 234 V)  
G・1982-71



G•1982-67



G•1982-68



G•1982-69



G•1982-70

6. 戦争

エッチング 51.5×33.5cm (版), 45.4×32.1cm (画面) 下辺左右に印刷者名と作者名

WAR

Etching 51.5×33.5cm (plate), 45.4×32.1cm (image) Inscr. in plate, margin l.l.: *GIESECKE & DEVRIENT, LEIPZIG IMPR.*; l.r.: *MAX KLINGER.*  
(Singer 235)  
G・1982-72

7. 悲惨

エッチング, エングレーヴィング 45.4×35.5cm (版), 39.8×31.4cm (画面) 左下に署名年記, 下辺左右に印刷者名と作者名

MISERY

Etching and engraving 45.4×35.5cm (plate), 39.8×31.4cm (image) Inscr. in image l.l.: *MK 92* (monogram); in plate, margin l.l.: *GIESECKE & DEVRIENT, LEIPZIG IMPR.*; l.r.: *MAX KLINGER.*  
(Singer 236 V)  
G・1982-73

8. それでも

エッチング, エングレーヴィング, アクアティント 41.6×32.1cm (版), 37.5×27.1cm (画面) 左下に署名年記, 下辺左右に印刷者名と作者名

AND YET (Und doch)

Etching, engraving and aquatint 41.3×32.1cm (plate), 37.5×27.1cm (image) Inscr. in image l.l.: *MK 88* (monogram); in plate, margin l.l.: *O. FELSING, BERLIN IMPR.*; l.r.: *MAX KLINGER.*  
(Singer 237 IV)  
G・1982-74

9. 誘惑

エングレーヴィング 45.5×35.6 (版), 38.3×28.5cm (画面) 左下に署名年記, 下辺左右に印刷者名と作者名

TEMPTATION

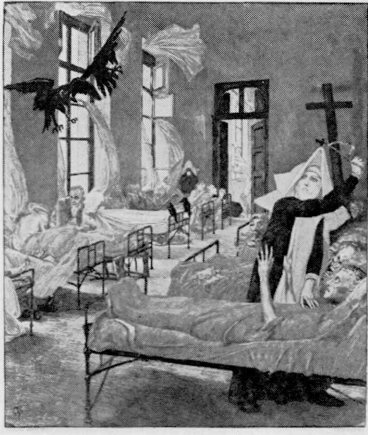
Engraving 45.5×35.6cm (plate), 38.3×28.5cm (image) Inscr. in image l.l.: *MK 90* (monogram); in plate, margin l.l.: *O. FELSING, BERLIN IMPR.*; l.r.: *MAX KLINGER.*  
(Singer 238 V)  
G・1982-75

10. 死せる母親

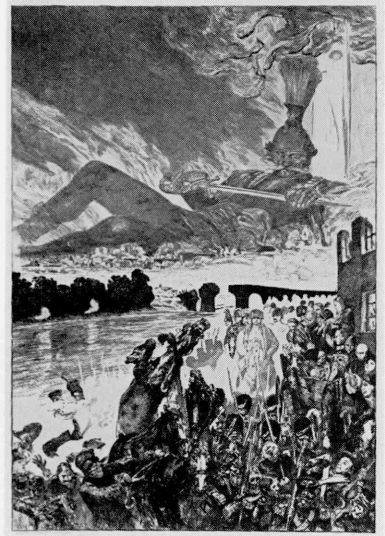
エングレーヴィング 45.5×34.7 cm (版), 38.4×29.7 cm (画面) 左下に署名年記, 下辺左右に印刷者名と作者名

DEAD MOTHER

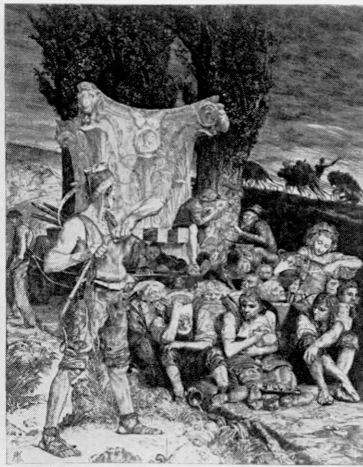




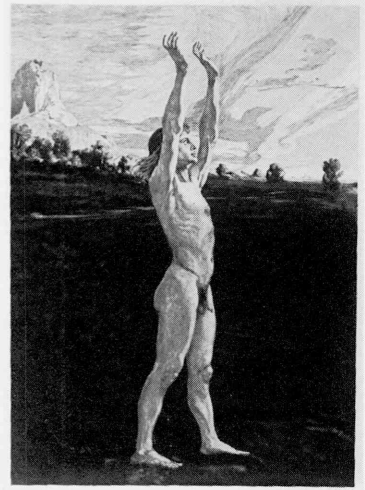
G•1982-71



G•1982-72



G•1982-73



G•1982-74

Engraving 45.5×34.7cm (plate), 38.4×29.7cm (image) Inscr. in image l.l.: *MK* (monogram) 89; in plate, margin l.l.: *O. FELSING, BERLIN IMPR.*; l.r.: *MAX KLINGER*.  
(Singer 239 V)  
G・1982-76

## 11. 時と名声

エングレーヴィング 45.4×27.6cm (版), 36.1×25.7cm (画面) 下辺左右に印刷者名と作者名

### TIME AND FAME

Engraving 45.4×27.6cm (plate), 36.1×25.7cm (image) Inscr. in plate, margin l.l.: *GIESECKE & DEVRIENT, LEIPZIG IMPR.*; l.r.: *MAX KLINGER*  
(Singer 240 IV)  
G・1982-77

## 12. 美に

エッチング, エングレーヴィング 41.2×32cm (版), 37.4×27.7cm (画面) 下辺中央に銘, 下辺左右に印刷者名と作者名

### TO THE BEAUTY

Etching and engraving 41.2×32cm (plate) 37.4×27.7cm (image) Inscr. in plate, margin l.l.: *GIESECKE & DEVRIENT, LEIPZIG IMPR.*; l.m.: *AN DIE SCHÖNHEIT*; l.r.: *MAX KLINGER*.  
(Singer 241 III)  
G・1982-78

---

クリンガー, マックス

ライプツィヒ 1857年 — グロースイェナ 1920年

**KLINGER, Max**

Leipzig 1857 — Großjena 1920

天幕 1915年 (豪華版, 1916年)

46点連作 (第I部22点, 第II部24点) およびステートの異なるもの19点, 放棄された版によるもの6点 (第III部), 各部とも表題葉2, 挿入 豪華版6部のうちNo. 3

エッチング, アクアティント, メゾティント, ドライポイント 紙寸法: 約55.5×36.5cm

G・1982-79~149

**TENT** 1915 (deluxe edition, 1916)

(Zelt)

Series of 46 plates in two parts (part I, 22 plates and part II, 24 plates) plus 19 plates in earlier states and 6 abandoned plates (part III), each part with two title sheets in original portfolio. Printed by Giesecke & Devrient, Leipzig and published by Amsler &



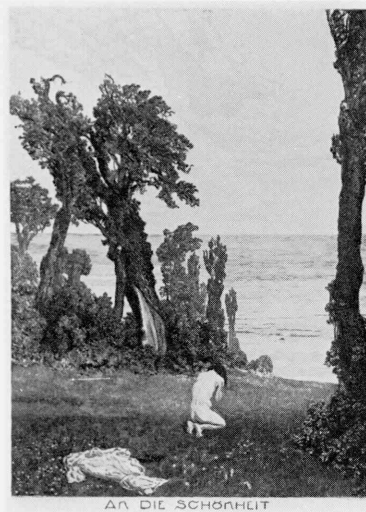
G•1982-75



G•1982-76



G•1982-77



G•1982-78

Ruthardt, Berlin. No. 3 of the deluxe edition (6 copies).

Etching, aquatint, mezzotint and drypoint ca. 55.5 × 36.5 cm (sheet size)

(Klinger Op. XIV; Beyer 332~377, 379~382)

PROVENANCE: Carl Otto Beyer, Leipzig; C.G. Boerner, Düsseldorf.

G • 1982-79~149

第 I 部 (22点)

PART I (22 plates)

1. 序

エッチング, ドライポイント 22.9×17.8cm (版), 22×16.9cm (画面) 右下に署名  
年記, 下辺左に刷番号, 右に署名年記

PROLOGUE

Etching and drypoint 22.9×17.8 (plate), 22×16.9cm (image) Inscr. in image u.r.:  
MK (monogram) *l. l. 13*; in pencil, margin l.l.: *l. Z. 3. Dr.*; l.r.: *M. Klinger / 8. 1. 13*  
(Beyer 332)

G • 1982-79

2. 天幕

エッチング, アクアティント 23×18cm (版), 21.4×16.4cm (画面) 下辺左に刷番  
号, 右に署名年記

TENT

Etching and aquatint 23×18cm (plate), 21.4×16.4cm (image) Inscr. in pencil, mar-  
gin l.l.: *l. Z. 3. Dr.*; l.r.: *M. Klinger / 8. 1. 13*  
(Beyer 333)

G • 1982-80

3. 湖畔

エッチング, アクアティント, ドライポイント 23×17.9cm (版), 21.4×16.4cm(画面)  
下辺左に刷番号, 右に署名年記

(第2ステート)

BY THE LAKE

Etching, aquatint and drypoint 23×17.9cm (plate), 21.4×16.4cm (image) Inscr. in  
pencil, margin l.l.: *2. Z. 3. Dr.*; l.r.: *M. Klinger. 17. 6. 14*  
(Beyer 334 II)

G • 1982-81

4. 黒鳥

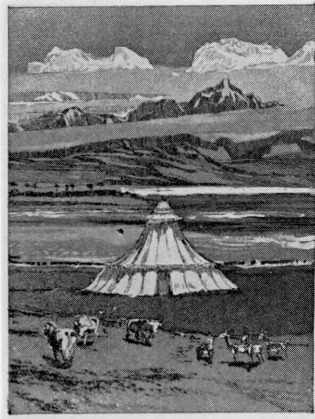
エッチング, アクアティント, ドライポイント 22.9×18cm (版), 21.4×15.9cm(画面)  
下辺左に刷番号, 右に署名年記

(第2ステート)

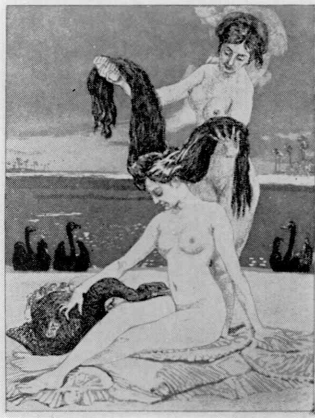
SWANS



G•1982-79



G•1982-80



G•1982-81



G•1982-82

Etching, aquatint and drypoint 22.9×18 (plate), 21.4×15.9cm (image) Inscr. in pencil, margin l.l.: 2. Z. 3. Dr.; l.r.: *M. Klinger. 19. 6. 14*  
(Beyer 335 II)  
G・1982-82

5. 野営

エッチング、アクアティント、ドライポイント 22.8×17.7cm (版), 21.5×16.5cm (画面)  
下辺左に刷番号, 右に署名年記

CAMP

Etching, aquatint and drypoint 22.8×17.7cm (plate), 21.5×16.5cm (image) Inscr. in pencil, margin l.l.: 1. Z. 3. Dr.; l.r.: *M. Klinger 14. Aug 13*  
(Beyer 336)  
G・1982-83

6. 雄牛

エッチング、アクアティント、ドライポイント 22.8×17.7cm (版), 21.3×16.5cm (画面)  
下辺左に刷番号, 右に署名年記

BULL

Etching, aquatint and drypoint 22.8×17.7cm (plate), 21.3×16.5cm (image) Inscr. in pencil, margin l.l.: 1. Z. 3. Dr.; l.r.: *M. Klinger 24. 4. 13*  
(Beyer 337)  
G・1982-84

7. 黒鳥の王子

エッチング、アクアティント、ドライポイント 22.9×17.9cm (版), 21.5×16.6cm (画面)  
下辺左に刷番号, 右に署名年記

SWAN PRINCE

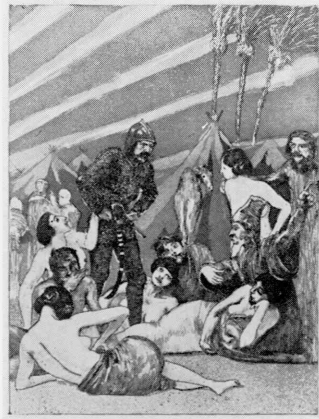
Etching, aquatint and drypoint 22.9×17.9cm (plate), 21.5×16.6cm (image) Inscr. in pencil, margin l.l.: 1. Z. 3. Dr.; l.r.: *M. Klinger 19.5. 13.*  
(Beyer 338)  
G・1982-85

8. 暴行

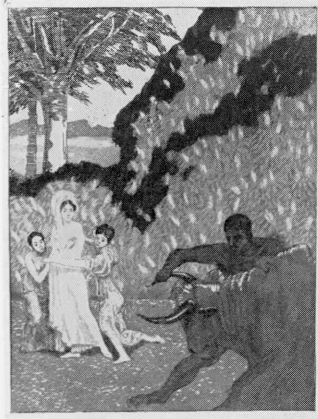
エッチング、アクアティント、ドライポイント 22.9×18cm (版), 21.5×16.5cm (画面)  
下辺左に刷番号, 右に署名年記

RAPE

Etching, aquatint and drypoint 22.9×18cm (plate), 21.5×16.5cm (image) Inscr. in pencil, margin l.l.: 1. Z. 3. Dr.; l.r.: *M. Klinger 14. Aug 13*  
(Beyer 339)  
G・1982-86



G•1982 83



G•1982 84



G•1982 85



G•1982 86

9. 乙女と射手

エッチング, アクアティント 23×17.9cm (版), 21.5×16.5cm (画面) 下辺左に刷  
番号, 右に署名年記

GIRLS AND ARCHER

Etching and aquatint 23×17.9cm (plate), 21.5×16.5cm (image) Inscr. in pencil,  
margin. l.l.: *I. Z. 3. Dr.*; l.r.: *M. Klinger 24. 4. 13*  
(Beyer 340 I)  
G・1982-87

10. 狙射

エッチング, アクアティント, ドライポイント 22.9×17.7cm (版), 21.5×16.5cm (画  
面) 下辺左に刷番号, 右に署名年記  
(第3ステート)

SHOT

Etching, aquatint and drypoint 22.9×17.7cm (plate), 21.5×16.5cm (image) Inscr.  
in pencil, margin l.l.: *3. Z. 3. Dr.*; l.r.: *M. Klinger 16. Sept 14*  
(Beyer 341 III)  
G・1982-88

11. 感謝

エッチング, アクアティント 23×18cm (版), 21.4×16.5cm (画面) 右下に署名年  
記, 下辺左に刷番号, 右に署名年記

THANKS

Etching and aquatint 23×18cm (plate), 21.4×16.5cm (image) Inscr. in image l.r.:  
*MK* (monogram) 9. *IV. 13*; in pencil, margin l.l.: *I. Z. 3. Dr.*; l.r.: *M. Klinger 24. 4. 13*  
(Beyer 342 I)  
G・1982-89

12. 夜

エッチング, アクアティント, ドライポイント 22.9×17.9cm (版), 21.5×16.7cm (画  
面) 下辺左に刷番号, 右に署名年記

NIGHT

Etching, aquatint and drypoint 22.9×17.9cm (plate), 21.5×16.7cm (image) Inscr.  
in pencil, margin l.l.: *I. Z. 3. Dr.*; l.r.: *M. Klinger 17. Sept. 13*  
(Beyer 343)  
G・1982-90

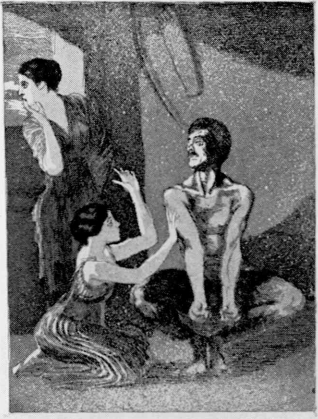
13. 行軍

エッチング, アクアティント 22.9×18cm (版), 21.4×16.4cm (画面) 下辺左に刷  
番号, 右に署名年記

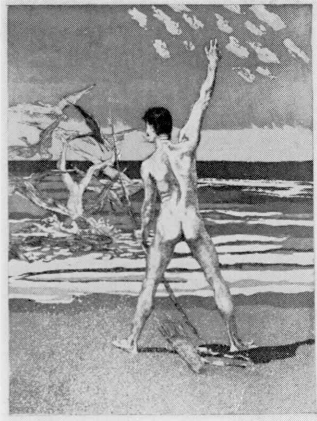
MARCH

Etching and aquatint 22.9×18cm (plate), 21.4×16.4cm (image) Inscr. in pencil,

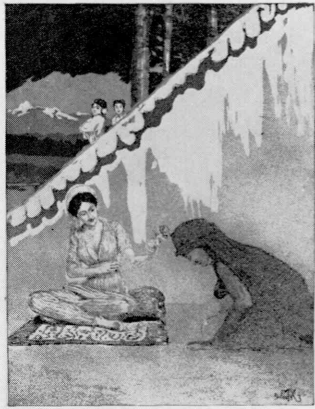




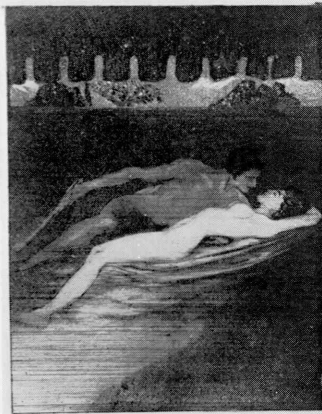
G•1982-87



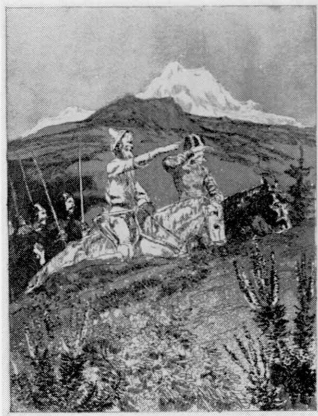
G•1982-88



G•1982-89



G•1982-90



G•1982-91

margin l.l.: *I. Z. 3. Dr.*; l.r.: *M. Klinger 10. Juli 13*  
(Beyer 344 I)  
G • 1982-91

#### 14. 襲来

エッチング, アクアティント, ドライポイント 22.8×18cm (版), 21.5×16.4cm (画面)  
下辺左に刷番号, 右に署名年記

#### ATTACK

Etching, aquatint and drypoint 22.8×18cm (plate), 21.5×16.4cm (image) Inscr. in pencil, margin l.l.: *I. Z. 3. Dr.*; l.r.: *M. Klinger 21. 4. 14*  
(Beyer 345 I)  
G • 1982-92

#### 15. 鉢

エッチング, アクアティント 22.7×18cm (版), 21×16.3cm (画面) 下辺左に刷番号, 右に署名年記

#### BOWL

Etching and aquatint 22.7×18cm (plate), 21×16.3cm (image) Inscr. in pencil, margin l.l.: *I. Z. 3. Dr.*; l.r.: *M. Klinger 23. 4. 14*  
(Beyer 346 I)  
G • 1982-93

#### 16. 足

エッチング, アクアティント, ドライポイント 22.3×17.8cm (版), 21.4×16.5cm (画面)  
下辺左に刷番号, 右に署名年記

#### FOOT

Etching, aquatint and drypoint 22.3×17.8cm (plate), 21.4×16.5cm (image) Inscr. in pencil, margin l.l.: *I. Z. 3. Dr.*; l.r.: *M. Klinger 10. Juli 13*  
(Beyer 347 I)  
G • 1982-94

#### 17. 殺害と誘拐

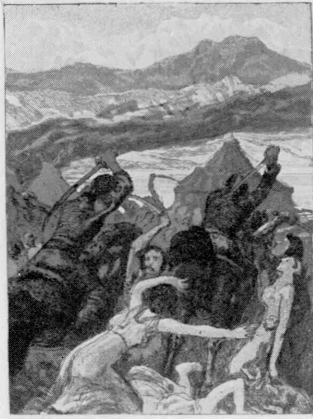
エッチング, アクアティント, ドライポイント 22.9×17.9cm (版), 21.5×16.3cm (画面)  
下辺左に刷番号, 右に署名年記

#### MURDER AND ABDUCT

Etching, aquatint and drypoint 22.9×17.9cm (plate), 21.5×16.3cm (image) Inscr. in pencil, margin l.l.: *I. Z. 3. Dr.*; l.r.: *M. Klinger 10. Juli 13*  
(Beyer 348 I)  
G • 1982-95

#### 18. 湿地を抜けて

エッチング, アクアティント, ドライポイント 23×17.8cm (版), 21.6×16.3cm (画面)  
下辺左に刷番号, 右に署名年記



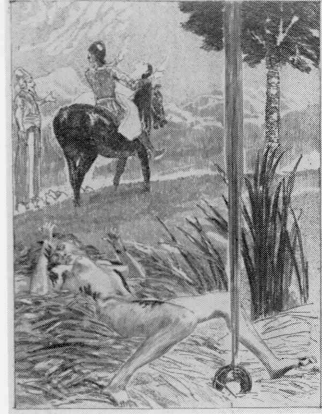
G•1982-92



G•1982-93



G•1982-94



G•1982-95



G•1982-96

## THROUGH THE MARSH

Etching, aquatint and drypoint 23×17.8cm (plate), 21.6×16.3cm (image) Inscr. in pencil, margin l.l.: *I. Z. 3. Dr.*; l.r.: *M. Klinger / 8. 1. 13*  
(Beyer 349 I)  
G・1982-96

### 19. 山を越えて

エッチング、アクアティント 23.1×18cm (版), 21.6×16.5cm (画面) 下辺左に刷番号, 右に署名年記

## THROUGH THE MOUNTAINS

Etching and aquatint 23.1×18cm (plate), 21.6×16.5cm (image) Inscr. in pencil, margin l.l.: *I. Z. 3. Dr.*; l.r.: *M. Klinger 23. 4. 14.*  
(Beyer 350 I)  
G・1982-97

### 20. 山崩れ

エッチング、アクアティント 23×18cm (版), 21.4×16.5cm (画面) 下辺左に刷番号, 右に署名年記

## LANDSLIP

Etching and aquatint 23×18cm (plate), 21.4×16.5cm (image) Inscr. in pencil, margin l.l.: *I. Z. 3. Dr.*; l.r.: *M. Klinger 23. 4. 14*  
(Beyer 351 I)  
G・1982-98

### 21. 逃亡

エッチング、アクアティント、ドライポイント 22.8×17.8cm (版), 21.5×16.5cm (画面) 右下に署名年記, 下辺左に刷番号, 右に署名年記

## FLIGHT

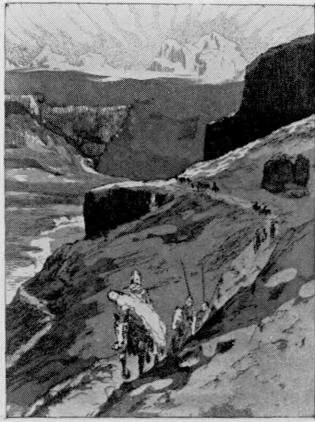
Etching, aquatint and drypoint 22.8×17.8cm (plate), 21.5×16.5cm (image) Inscr. in image l.r.: *MK* (monogram) 25. 12. 1912; in pencil, margin l.l.: *I. Z. 3. Dr.*; l.r.: *M. Klinger / 8. 1. 13*  
(Beyer 352 I)  
G・1982-99

### 22. 捕えられて

エッチング、アクアティント 22.8×17.8cm (版), 21.2×16.2cm (画面) 下辺左に刷番号, 右に署名年記

## CAPTURED

Etching and aquatint 22.8×17.8cm (plate), 21.2×16.2cm (image) Inscr. in pencil, margin l.l.: *I. Z. 3. Dr.*; l.r.: *M. Klinger 23. 4. 14*  
(Beyer 353 I)  
G・1982-100



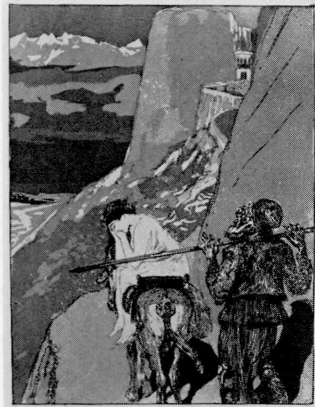
G•1982-97



G•1982-98



G•1982-99



G•1982-100

第Ⅱ部 (24点)

PART II (24 plates)

23. 門の前で

エッチング、アクアティント、ドライポイント 22.8×17.6cm (版), 21.3×16.4cm (画面) 左下に署名年記, 下辺左に刷番号, 右に署名年記

AT THE GATE

Etching, aquatint and drypoint 22.8×17.6cm (plate), 21.3×16.4cm (image) Inscr. in image l.l.: *MK* (monogram) 15; in pencil, margin l.l.: *J. Z. 3. Dr.*; l.r.: *M. Klinger 25. 1. 15*

(Beyer 354 I)

G・1982-101

24. 女王の前で

エッチング、アクアティント、ドライポイント 23×17.8cm (版), 21.6×16.5cm (画面) 下辺左に刷番号, 右に署名年記

(第2ステート)

BEFORE THE QUEEN

Etching, aquatint and drypoint 23×17.8cm (plate), 21.6×16.5cm (image) Inscr. in pencil, margin l.l.: *2. Z. 3. Dr.*; l.r.: *M. Klinger 8. 1. 15*

(Beyer 355 II)

G・1982-102

25. 舞踏の準備

エッチング、ドライポイント 22.9×17.9cm (版), 21.8×16.7cm (画面) 下辺左に刷番号, 右に署名年記

(第4ステート)

PREPARATION FOR DANCE

Etching and drypoint 22.9×17.9cm (plate), 21.8×16.7cm (image) Inscr. in pencil, margin l.l.: *4. Z. 3. Dr.*; l.r.: *M. Klinger 28. 2. 16*

(Beyer 356 IV)

G・1982-103

26. 偉大な女神

エッチング、アクアティント、ドライポイント 23×18cm (版), 21.5×16.5cm (画面) 下辺左に刷番号, 右に署名年記

THE GREAT GODDESS

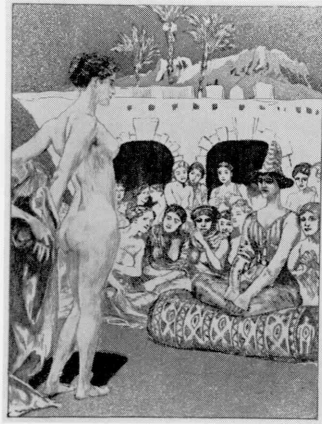
Etching, aquatint and drypoint 23×18cm (plate), 21.5×16.5cm (image) Inscr. in pencil, margin l.l.: *J. Z. 1. Dr.*; l.r.: *M. Klinger 5. 1. 15*

(Beyer 357 I)

G・1982-104



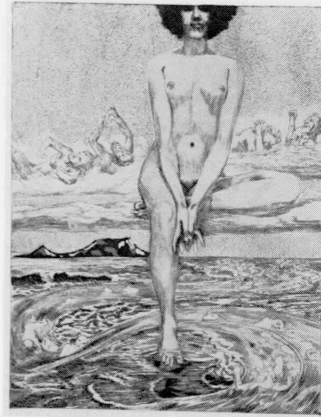
G•1982-101



G•1982-102



G•1982-103



G•1982-104

## 27. 舞踏

エッチング、アクアティント、ドライポイント 22.7×17.6cm (版), 21.6×16.5cm (画面) 左下に署名年記, 下辺左に刷番号, 右に署名年記

### DANCE

Etching, aquatint and drypoint 22.7×17.6cm (Plate), 21.6×16.5cm (image) Inscr. in image l.l.: *MK* (monogram) 15; in pencil, margin l.l.: *I. Z. 3. Dr.*; l.r.: *M. Klinger 4. 2. 15*

(Beyer 358 I)

G・1982-105

## 28. 迫られて

エッチング、アクアティント、ドライポイント 22.8×17.7cm (版), 21.6×16.4cm (画面) 下辺左に刷番号, 右に署名年記

### BADGERING

Etching, aquatint and drypoint 22.8×17.7cm (plate), 21.6×16.4cm (image) Inscr. in pencil, margin l.l.: *I. Z. 3. Dr.*; l.r.: *M. Klinger 17. 2. 15*

(Beyer 359 I)

G・1982-106

## 29. 贈物

エッチング、アクアティント、ドライポイント 22.9×18cm (版), 21.7×16.7cm (画面) 下辺左に刷番号, 右に署名年記  
(第2ステート)

### GIFTS

Etching, aquatint and drypoint 22.9×18cm (plate), 21.7×16.7cm (image) Inscr. in pencil, margin l.l.: *2. Z. 3. Dr.*; l.r.: *M. Klinger 3. 4. 15*

(Beyer 360 II)

G・1982-107

## 30. 塔の上で

エッチング、アクアティント、ドライポイント 22.9×18cm (版), 21.5×16.6cm (画面) 右下に署名年記, 下辺左に刷番号, 右に署名年記

### ON THE TOWER

Etching, aquatint and drypoint 22.9×18cm (plate), 21.5×16.6cm (image) Inscr. in image l.r.: *MK* (monogram) 15; in pencil, margin l.l.: *I. Z. 3. Dr.*; l.r.: *M. Klinger 19. III. 15*

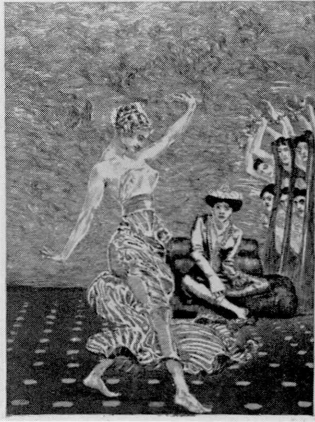
(Beyer 361 I)

G・1982-108

## 31. 脅迫

エッチング、アクアティント 22.8×17.8cm (版), 21.5×16.6cm (画面) 下辺左に刷番号, 右に署名年記





G•1982-105



G•1982-106



G•1982-107



G•1982-108



G•1982-109

(第2ステート)

### THREAT

Etching and aquatint 22.8×17.8cm (plate), 21.5×16.6cm (image) Inscr. in pencil,  
margin l.l.: 2. Z. 3. Dr.; l.r.: M. Klinger 3. 4. 15  
(Beyer 362 II)  
G・1982-109

### 32. 女王と女神

エッチング, アクアティント, ドライポイント 22.9×17.8cm (版), 21.7×16.6cm (画面)  
下辺左に刷番号, 右に署名年記  
(第2ステート)

### QUEEN AND GODDESS

Etching, aquatint and drypoint 22.9×17.8cm (plate), 21.7×16.6cm (image) Inscr.  
in pencil, margin l.l.: 2. Z. 3, Dr.; l.r.: M. Klinger 28. 2. 16  
(Beyer 363 II)  
G・1982-110

### 33. 女神と魔術師

エッチング, ドライポイント 23×17.8cm (版), 22.4×16.8cm (画面) 左下に署名  
年記, 下辺左に刷番号, 右に署名年記  
(第2ステート)

### GODDESS AND MAGICIAN

Etching and drypoint 23×17.8cm (plate), 22.4×16.8cm (image) Inscr. in image l.l.:  
MK (monogram) 15; in pencil, margin l.l.: 2. Z. 3. Dr.; l.r.: M. Klinger. 29. 2. 16  
(Beyer 364 II)  
G・1982-111

### 34. 魔術師と騎士

エッチング, アクアティント, メゾティント 23.1×17.1cm (版), 22.1×16cm (画面)  
下辺左に刷番号, 右に署名年記  
(第2ステート)

### MAGICIAN AND KNIGHT

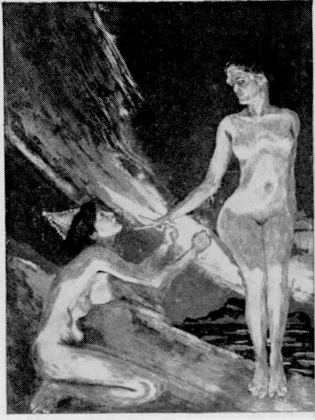
Etching, aquatint and mezzotint 23.1×17.1cm (plate), 22.1×16cm (image) Inscr. in  
pencil, margin l.l.: 2. Z. 3. Dr.; l.r.: M. Klinger. 29. 2. 16  
(Beyer 365 II)  
G・1982-112

### 35. 夢の路

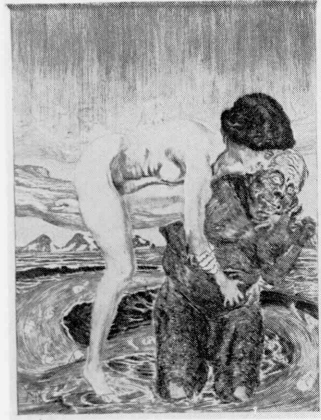
エッチング, アクアティント 22.6×17.8cm (版), 21.5×16.5cm (画面) 下辺左に  
刷番号, 右に署名年記

### DREAM WAY

Etching and aquatint 22.6×17.8cm (plate), 21.5×16.5cm (image) Inscr. in pencil,



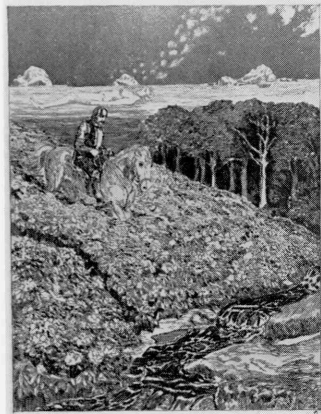
G•1982-110



G•1982-111



G•1982-112



G•1982-113

margin l.l.: *I. Z. 3. Dr.*; l.r.: *M. Klinger 10. 4. 15*  
(Beyer 366 I)  
G・1982-113

36. 塔の前で

エッチング、アクアティント、ドライポイント 22.9×18cm (版), 21.5×16.6cm (画面)  
下辺左に刷番号, 右に署名年記  
(第2ステート)

**BEFORE THE TOWER**

Etching, aquatint and drypoint 22.9×18cm (plate), 21.5×16.6cm (image) Inscr. in pencil, margin l.l.: *2. Z. 3. Dr.*; l.r.: *M. Klinger 29. 2. 16*  
(Beyer 367 II)  
G・1982-114

37. 洞窟

エッチング、ドライポイント 23×17.9cm (版), 21.8×16.8cm (画面) 下辺左に刷番号, 右に署名年記

**CAVE**

Etching and drypoint 23×17.9cm (plate), 21.8×16.8cm (image) Inscr. in pencil, margin l.l.: *I. Z. 3. Dr.*; l.r.: *M. Klinger. 10. 4. 15*  
(Beyer 368 I)  
G・1982-115

38. 条件

エッチング、アクアティント、ドライポイント 23×18cm (版), 21.8×16.9cm (画面)  
下辺左に刷番号, 右に署名年記

**CONDITION**

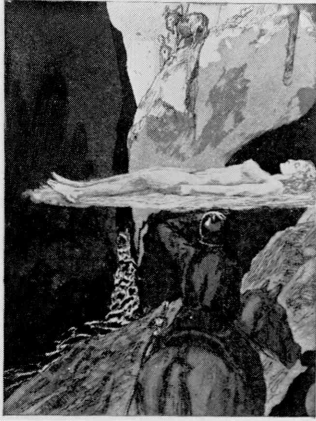
Etching, aquatint and drypoint 23×18cm (plate), 21.8×16.9cm (image) Inscr. in pencil, margin l.l.: *I. Z. 3. Dr.*; l.r.: *M. Klinger 21. 3. 16*  
(Beyer 369 I)  
G・1982-116

39. 殺害

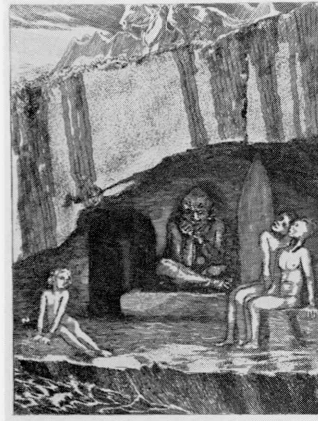
エッチング、アクアティント、ドライポイント 22.8×17.9cm (版), 21.5×16.8cm (画面)  
下辺左に刷番号, 右に署名年記

**MURDER**

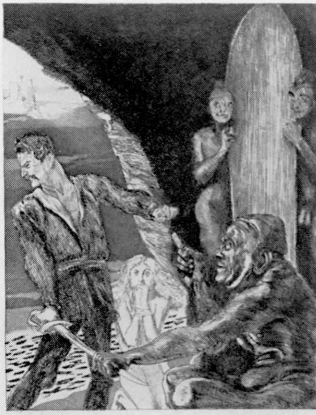
Etching, aquatint and drypoint 22.8×17.9cm (plate), 21.5×16.8cm (image) Inscr. in pencil, margin l.l.: *I. Z. 3. Dr.*; l.r.: *M. Klinger 1. Jul. 15*  
(Beyer 370 I)  
G・1982-117



G•1982-114



G•1982-115



G•1982-116



G•1982-117

40. 飛行

エッチング、アクアティント、ドライポイント 22.8×18cm (版), 21.5×16.4cm (画面)  
下辺左に刷番号, 右に署名年記

AVIATION

Etching, aquatint and drypoint 22.8×18cm (plate), 21.5×16.4cm (image) Inscr. in pencil, margin l.l.: *I. Z. 3. Dr.*; l.r.: *M. Klinger 17. Sept. 13*  
(Beyer 371 I)  
G • 1982-118

41. 見付け出されて

エッチング、アクアティント、ドライポイント 22.9×17.8cm (版), 21.4×16.5cm (画面)  
下辺左に刷番号, 右に署名年記

FOUND

Etching, aquatint and drypoint 22.9×17.8cm (plate), 21.4×16.5cm (image) Inscr. in pencil, margin l.l.: *I. Z. 3. Dr.*; l.r.: *M. Klinger 17. Sept 15*  
(Beyer 372 I)  
G • 1982-119

42. 森の夜

エッチング、アクアティント、ドライポイント 23×18.1cm (版), 22.4×16.8cm (画面)  
下辺左に刷番号, 右に署名年記  
(第2ステート)

NIGHT IN THE WOOD

Etching, aquatint and drypoint 23×18.1cm (plate), 22.4×16.8cm (image) Inscr. in pencil, margin l.l.: *2. Z. 3. Dr.*; l.r.: *M. Klinger 9. 2. 16*  
(Beyer 373 II)  
G • 1982-120

43. 自分の国で

エッチング、アクアティント、ドライポイント 22.8×17.9cm (版), 21.6×16.9cm (画面)  
下辺左に刷番号, 右に署名年記  
(第5ステート)

IN HIS OWN LAND

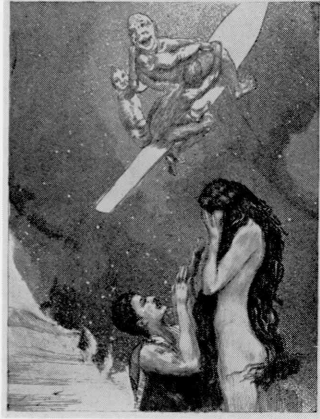
Etching, aquatint and drypoint 22.8×17.9cm (plate), 21.6×16.9cm (image) Inscr. in pencil, margin l.l.: *5. Z. 3. Dr.*; l.r.: *M. Klinger 21. März 16*  
(Beyer 374 V)  
G • 1982-121

44. 驚愕

エッチング、アクアティント、ドライポイント 22.9×18cm (版), 21.9×16.9cm (画面)  
下辺左に刷番号, 右に署名年記



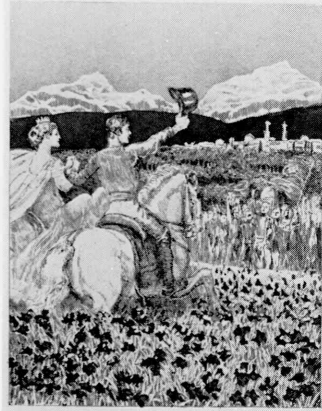
G•1982-118



G•1982-119



G•1982-120



G•1982-121



G•1982-122

## HORRIFIED

Etching, aquatint and drypoint 22.9×18cm (plate), 21.9×16.9cm (image) Inscr. in pencil, margin l.l.: *I. Z. 3. Dr.*; l.r.: *M. Klinger 12. 6. 15*  
(Beyer 375 I)  
G・1982-122

### 45. 追放

エッチング、アクアティント、ドライポイント 23×18cm (版), 21.8×17cm (画面)  
左下に署名年記, 下辺左に刷番号, 右に署名年記

## EXPELED

Etching, aquatint and drypoint 23×18cm (plate), 21.8×17cm, (image) Inscr. in image l.l.: *MK* (monogram) *15*; in pencil, margin l.l.: *I. Z. 3. Dr.*; *M. Klinger 5. Juli 15*  
(Beyer 376 I)  
G・1982-123

### 46. 終末

エッチング、ドライポイント 23.1×18cm (版), 22.5×17.5cm (画面) 左上に署名年記, 下辺左に刷番号, 右に署名年記  
(第5ステート)

## END

Etching and drypoint 23.1×18cm (plate), 22.5×17.5cm (image) Inscr. in image u.l.: *MK* (monogram) *15*; in pencil, margin l.l.: *5. Z. 3. Dr.*; *M. Klinger. 3. 4. 16*  
(Beyer 377 V)  
G・1982-124

第三部 (25点: ステートの異なるもの, 放棄された版)

PART III (25 plates: earlier states and abandoned plates)

### 3. 湖畔

エッチング、アクアティント 23×17.9cm (版), 21.4×16.4cm (画面) 下辺左に刷番号, 右に署名年記  
(第1ステート)

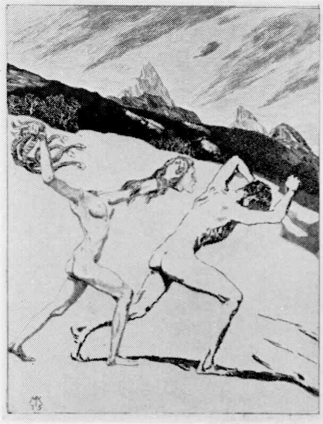
## BY THE LAKE

Etching and aquatint 23×17.9 (plate), 21.4×16.4cm (image) Inscr. in pencil, margin l.l.: *I. Z. 3. Dr.*; l.r.: *M. Klinger 22. 4. 14*  
(Beyer 334 I)  
G・1982-125

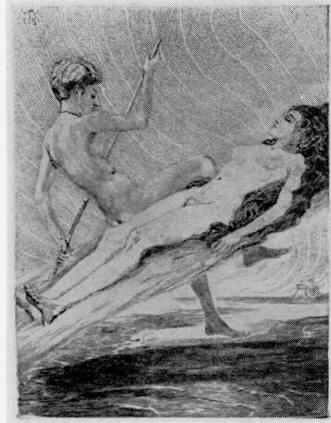
### 4. 黒鳥

エッチング、アクアティント、ドライポイント 22.9×18cm (版), 21.4×15.9cm (画面) 下辺左に刷番号, 右に署名年記  
(第1ステート)

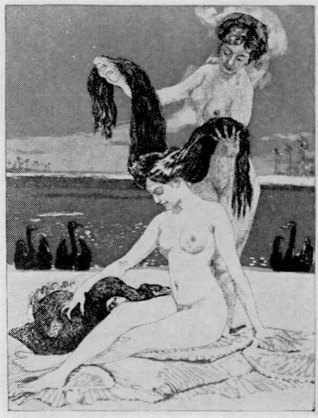




G•1982-123



G•1982-124



G•1982-125



G•1982-126

## SWANS

Etching, aquatint and drypoint 22.9×18cm (plate), 21.4×15.9cm (image) Inscr. in pencil, margin l.l.: *I. Z. 3. Dr.*; l.r.: *M. Klinger 22. 4. 14*  
(Beyer 335 I)  
G • 1982-126

## 12. 夜

エッチング、アクアティント、ドライポイント 22.8×17.9cm (版), 21.5×16.5cm (画面) 右下に署名年記, 下辺左に刷番号, 右に署名年記  
(放棄された版)

## NIGHT

Etching, aquatint and drypoint 22.8×17.9cm (plate), 21.5×16.5cm (image) Inscr. in image l.r.: *MK 9. IV. 13*; in pencil, margin l.l.: *I. Z. 3. Dr.*; l.r.: *M. Klinger 24. 4. 13*  
(Abandoned plate, Beyer 379 I)  
G • 1982-127

## 24. 女王の前で

エッチング、アクアティント、ドライポイント 23×17.8cm (版), 21.6×16.5cm (画面) 下辺左に刷番号, 右に署名年記  
(第1ステート)

## BEFORE THE QUEEN

Etching, aquatint and drypoint 23×17.8cm (plate), 21.6×16.5cm (image) Inscr. in pencil, margin l.l.: *I. Z. 7. Dr.*; *M. Klinger 11. 11. 14*  
(Beyer 355 I)  
G • 1982-128

## 25. 舞踏の準備

ドライポイント 22.9×17.9cm (版), 21.8×16.7cm (画面) 下辺左に刷番号, 右に署名年記  
(第1ステート)

## PREPARATION FOR DANCE

Drypoint 22.9×17.9cm (plate), 21.8×16.7cm (image) Inscr. in pencil, margin l.l.: *I. Z. 3. Dr.*; l.r.: *M. Klinger 1. Oct. 14*  
(Beyer 356 I)  
G • 1982-129

## 25. 舞踏の準備

ドライポイント 22.9×17.9cm (版), 21.8×16.7cm (画面) 下辺左に刷番号, 右に署名年記  
(第2ステート)

## PREPARATION FOR DANCE

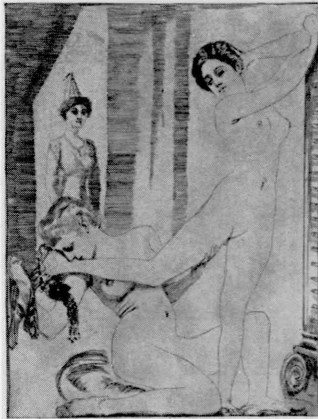
Drypoint 22.9×17.9cm (plate), 21.8×16.7cm (image) Inscr. in pencil, margin l.l.:



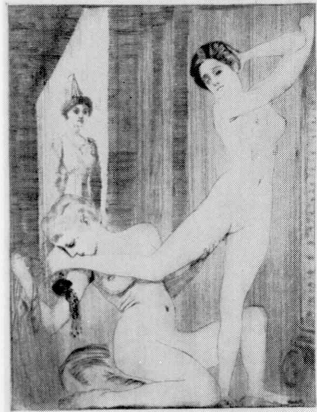
G•1982-127



G•1982-128



G•1982-129



G•1982-130

2. Z. 3. Dr.; l.r.: M. Klinger. 7. Oct. 14  
(Beyer 356 II)  
G • 1982-130

25. 舞踏の準備

エッチング, ドライポイント 22.9×17.9cm (版), 21.8×16.7cm (画面) 下辺左に刷  
番号, 右に署名年記  
(第3ステート)

PREPARATION FOR DANCE

Etching and drypoint 22.9×17.9cm (plate), 21.8×16.7cm (image) Inscr. in pencil,  
margin l.l.: 3. Z. 3. Dr.; l.r.: M. Klinger 25. I. 15  
(Beyer 356 III)  
G • 1982-131

29. 贈物

エッチング, アクアティント 22.9×18cm (版), 21.7×16.7cm (画面) 下辺左に刷  
番号, 右に署名年記  
(第1ステート)

GIFTS

Etching and aquatint 22.9×18cm (plate), 21.7×16.7cm (image) Inscr. in pencil,  
margin l.l.: 1. Z. 3. Dr.; l.r.: M. Klinger 29. III. 15  
(Beyer 360 I)  
G • 1982-132

31. 脅迫

エッチング, アクアティント 22.8×17.8cm (版), 21.5×16.6cm (画面) 下辺左に  
刷番号, 右に署名年記  
(第1ステート)

THREAT

Etching and aquatint 22.8×17.8cm (plate), 21.5×16.6cm (image) Inscr. in pencil,  
margin l.l.: 1. Z. 3. Dr.; l.r.: M. Klinger 29. III. 15  
(Beyer 362 I)  
G • 1982-133

32. 女王と女神

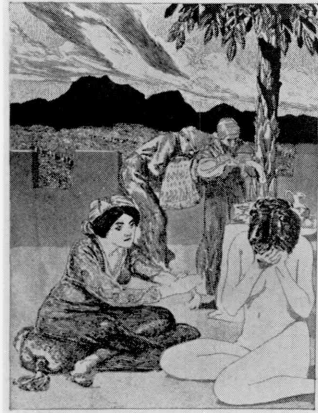
エッチング, アクアティント 22.9×17.8cm (版), 21.7×16.6cm (画面) 下辺左に  
刷番号, 右に署名年記  
(第1ステート)

QUEEN AND GODDESS

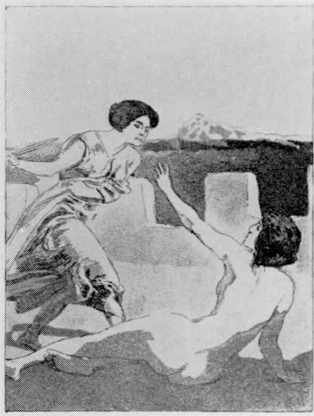
Etching and aquatint 22.9×17.8cm (plate), 21.7×16.6cm (image) Inscr. in pencil,  
margin l.l.: 1. Z. 3. Dr.; l.r.: M. Klinger 29. III. 15  
(Beyer 363 I)  
G • 1982-134



G•1982-131



G•1982-132



G•1982-133



G•1982-134

32. 女王と女神

エッチング、アクアティント、ドライポイント 22.9×17.8cm (版), 21.7×16.6cm (画面)  
下辺左に刷番号, 右に署名年記  
(第2ステート)

QUEEN AND GODDESS

Etching, aquatint and drypoint 22.9×17.8cm (plate), 21.7×16.6cm (image) Inscr. in pencil, margin l.l.: 2. Z. 3. Dr.; l.r. M. Klinger 3.4.15  
(Beyer 363 II)  
G・1982-135

33. 女神と魔術師

エッチング、ドライポイント 23×17.8cm (版), 22.4×16.8cm (画面) 左下に署名年記, 下辺左に刷番号, 右に署名年記  
(第1ステート)

GODDESS AND MAGICIAN

Etching and drypoint 23×17.8cm (plate), 22.4×16.8cm (image) Inscr. in image l.l.: MK (monogram) 15; in pencil, margin l.l.: 1. Z. 3. Dr.; l.r.: M. Klinger 22. febr. 15  
(Beyer 364 I)  
G・1982-136

34. 魔術師と騎士

エッチング、アクアティント、メゾティント 23.1×17.1cm (版), 22.1×16cm (画面)  
下辺左に刷番号, 右に署名年記  
(第1ステート)

MAGICIAN AND KNIGHT

Etching, aquatint and mezzotint 23.1×17.1cm (plate), 22.1×16cm (image) Inscr. in pencil, margin l.l.: 1. Z. 3. Dr.; l.r.: M. Klinger 19. III. 15  
(Beyer 365 I)  
G・1982-137

36. 塔の前で

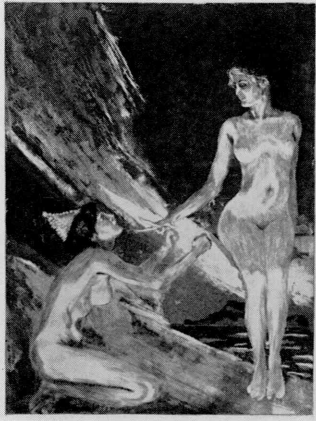
エッチング、アクアティント、ドライポイント 22.9×18cm (版), 21.5×16.6cm (画面)  
下辺左に刷番号, 右に署名年記  
(第1ステート)

BEFORE THE TOWER

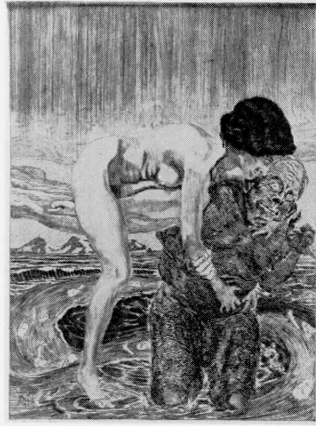
Etching, aquatint and drypoint 22.9×18cm (plate), 21.5×16.6cm (image) Inscr. in pencil, margin l.l.: 1. Z. 3. Dr.; l.r.: Max Klinger 16. 5. 14  
(Beyer 367 I)  
G・1982-138

38. 条件

エッチング、アクアティント、ドライポイント 22.3×18cm (版), 21.5×16.7cm (画面)  
下辺左に刷番号, 右に署名年記



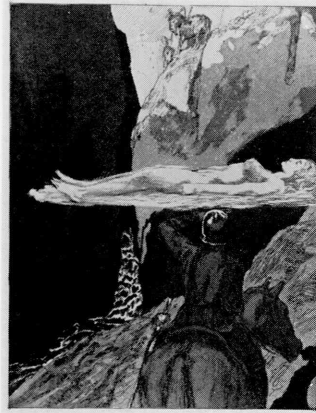
G•1982-135



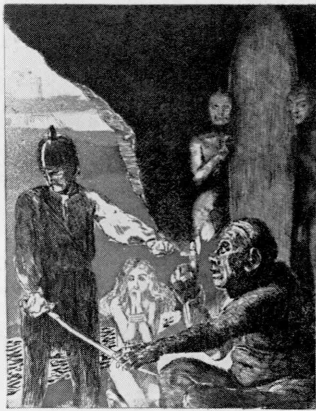
G•1982-136



G•1982-137



G•1982-138



G•1982-139

(放棄された版)

### CONDITION

Etching, aquatint and drypoint 22.3×18cm (plate), 21.5×16.7cm (image) Inscr. in pencil, margin l.l.: *I. Z. 3. Dr.*; l.r.: *M. Klinger 12. 6. 15*  
(Abandoned plate, Beyer 380 I)  
G・1982-139

#### 42. 森の夜

エッチング、アクアティント、ドライポイント 23×18.1cm (版), 22.4×16.8cm (画面)  
下辺左に刷番号, 右に署名年記  
(第1ステート)

### NIGHT IN THE WOOD

Etching, aquatint and drypoint 23×18.1cm (plate), 22.4×16.8cm (image) Inscr. in pencil, margin l.l.: *I. Z. 3. Dr.*; l.r.: *M. Klinger 25. 1. 16*  
(Beyer 373 I)  
G・1982-140

#### 42. 森の夜

エッチング、アクアティント、メゾティント 22.8×18.1cm (版), 21.8×17.1cm (画面)  
下辺左に刷番号, 右に署名年記  
(放棄された版, 第1ステート)

### NIGHT IN THE WOOD

Etching, aquatint and mezzotint 22.8×18.1cm (plate), 21.8×17.1cm (image) Inscr. in pencil, margin l.l.: *I. Z. 3. Dr.*; l.r.: *Max Klinger 12. 6. 15*  
(Abandoned plate, Beyer 381 I)  
G・1982-141

#### 42. 森の夜

エッチング、アクアティント、メゾティント 22.8×18.1cm (版, 画面) 下辺左に刷番号, 右に署名年記  
(放棄された版, 第2ステート)

### NIGHT IN THE WOOD

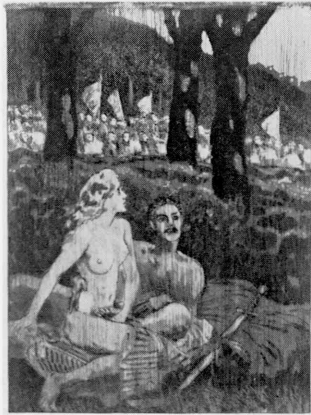
Etching, aquatint and mezzotint 22.8×18.1cm (plate, image) Inscr. in pencil, margin l.l.: *2. Z. 3. Dr.*; l.r.: *M. Klinger 19. Juli 15*  
(Abandoned plate, Beyer 381 II)  
G・1982-142

#### 42. 森の夜

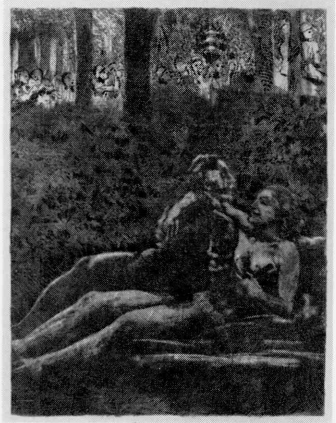
エッチング、アクアティント、メゾティント 22.8×18.1cm (版, 画面) 下辺左に刷番号, 右に署名年記  
(放棄された, 第3ステート)

### NIGHT IN THE WOOD

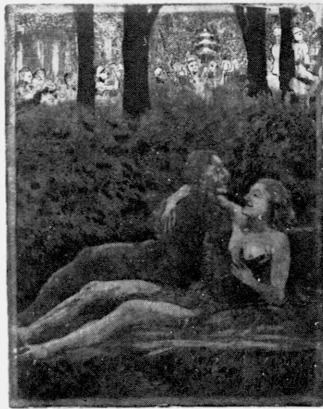




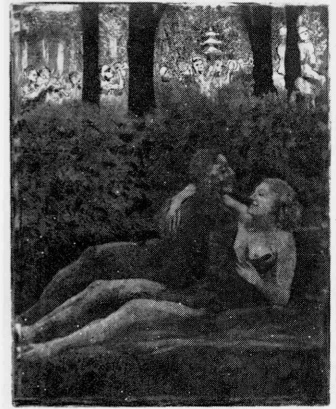
G•1982-140



G•1982-141



G•1982-142



G•1982-143

Etching, aquatint and mezzotint 22.8×18.1cm (plate, image) Inscr. in pencil, margin  
l.l.: 3. Z. 3. Dr.; l.r.: *Max Klinger 26. Juli 15*  
(Abandoned plate, Beyer 381 III)  
G • 1982-143

43. 自分の国で

エッチング, アクアティント, ドライポイント 22.8×18cm (版), 21.6×16.9cm (画面)  
下辺左に刷番号, 右に署名年記  
(第1ステート)

IN HIS OWN LAND

Etching, aquatint and drypoint 22.8×18cm (plate), 21.6×16.9cm (image) Inscr. in  
pencil, margin l.l.: 1. Z. 3. Dr.; l.r.: *M. Klinger 30. Nov. 15*  
(Beyer 374 I)  
G • 1982-144

43. 自分の国で

エッチング, アクアティント, ドライポイント 22.8×18cm (版), 21.6×16.9cm (画面)  
下辺左に刷番号, 右に署名年記  
(第2ステート)

IN HIS OWN LAND

Etching, aquatint and drypoint 22.8×18cm (plate), 21.6×16.9cm (image) Inscr. in  
pencil, margin l.l.: 2. Z. 3. Dr.; l.r.: *M. Klinger 13. Dez. 15*  
(Beyer 374 II)  
G • 1982-145

46. 終末

エッチング, アクアティント, ドライポイント 23.1×18cm (版), 22.5×17.5cm (画面)  
下辺左に刷番号, 右に署名年記  
(第1ステート)

END

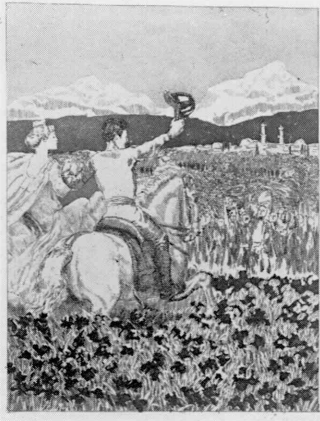
Etching, aquatint and drypoint 23.1×18cm (plate), 22.5×17.5 (image) Inscr. in  
pencil, margin l.l.: 1. Z. 3. Dr.; l.r.: *M. Klinger 13. Oct. 15*  
(Beyer 377 I)  
G • 1982-146

46. 終末

エッチング, ドライポイント 23.1×18cm (版), 22.5×17.5cm (画面) 左下に署名  
年記, 下辺左に刷番号, 右に署名年記  
(第2ステート)

END

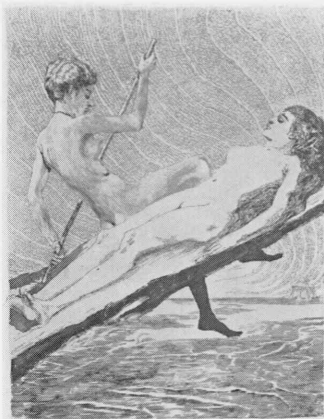
Etching and drypoint 23.1×18cm (plate), 22.5×17.5cm (image) Inscr. in image u.l.:  
*MK* (monogram) 15; in pencil, margin l.l.: 2. Z. 3. Dr.; l.r.: *M. Klinger 30. Nov. 15*  
(Beyer 377 II)  
G • 1982-147



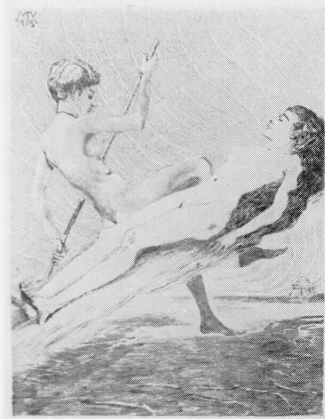
G•1982-144



G•1982-145



G•1982-146



G•1982-147

46. 終末

エッチング, ドライポイント 23.1×18cm (版), 22.5×17.5cm (画面) 左下に署名  
年記, 下辺左に刷番号, 右に署名年記  
(第3ステート)

END

Etching and drypoint 23.1×18cm (plate), 22.5×17.5cm (image) Inscr. in image u.l.:  
*MK* (monogram) 15; in pencil, margin l.l.: 3. Z. 3. Dr.; l.r.: *M. Klinger* / 5. 2. 16  
(Beyer 377 III)  
G • 1982-148

46. 終末

エッチング, ドライポイント 22.8×17.8cm (版), 22.1×17.1cm (画面) 下辺左に  
刷番号, 右に署名年記  
(放棄された版)

END

Etching and drypoint 22.8×17.8cm (plate), 22.1×17.1cm (image) Inscr. in pencil,  
margin l.l.: *I. Z. 3. Dr.*; l.r.: *M. Klinger* 5. Juli 15  
(Abandoned plate, Beyer 382 I)  
G • 1982-149

---

サイコロ印の版画家

1532 — 33年頃活動

Master of the Die

active ca. 1532-33

ヴィーナスとプシュケ (ラファエルロによる)

エングレーヴィング 紙 19×22.3 cm

G • 1982-150

VENUS AND PSYCHE (after Raphael)

Engraving on paper 19×22.3 cm

PROVENANCE: Galleria Grafica, Tokyo

G • 1982-150

装飾デザイン (ラファエルロによる)

エングレーヴィング 紙 20.4×14 cm

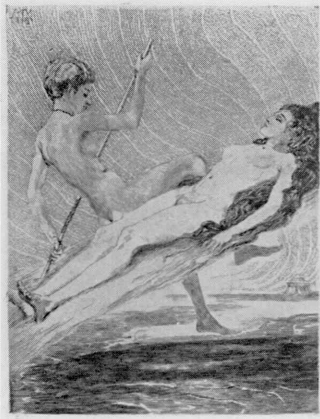
G • 1982-151

ORNAMENTAL PLATE (after Raphael)

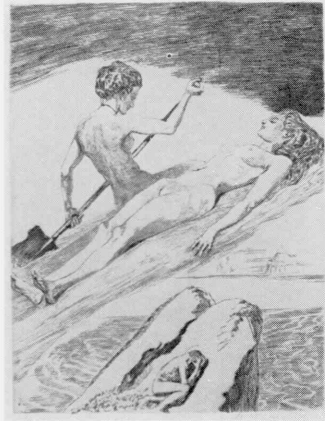
Engraving on paper 20.4×14 cm

PROVENANCE: Galleria Grafica, Tokyo

G • 1982-151



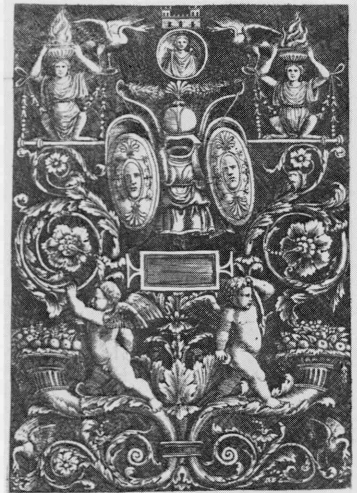
G•1982-148



G•1982-149



G•1982-150



G•1982-151

クリンガー, マックス

ライプツィヒ 1857年 — グロースイェナ 1920年

KLINGER, Max

Leipzig 1857 — GroBjena 1920

ブラームス幻想 1894年 (第2版, 1894年)

41点連作 (24葉, 37面), 表題葉3, 表紙付 第2版150部のうちのひとつ

エッチング, アクアティント, エングレーヴィング, メゾティント, リトグラフ 紙寸法: 約  
36×43 cm

昭和57年度 国立西洋美術館協会寄贈

G・1982-152~175

BRAHMS FANTASY 1894 (2nd edition, 1894)

(Brahmsphantasie)

Series of 41 plates on 24 sheets (37 pages) plus three title sheets in original cover. Printed by Wilhelm Felsing, Berlin and C.G. Röder, Leipzig and published by Amsler & Ruthardt, Berlin. One of 150 copies of the 2nd edition.

Etching, aquatint, engraving, mezzotint and lithograph ca. 36×43 cm (sheet size)  
(Klinger Op. XII; Singer 183~223)

PROVENANCE: Carl Otto Beyer, Leipzig; C.G. Boerner, Düsseldorf.

Donated by the Kyoryoku-kai-society of the National Museum of Western Art, 1982.

G・1982-152~175

## 1. 和音

エングレーヴィング, アクアティント, メゾティント 27.7×39 cm (版), 22.7×34.4 cm

(画面) 上辺右に番号

(第1面, 第1葉表)

### ACCORDS

Engraving, aquatint and mezzotint 27.7×39 cm (plate), 22.7×34.4 cm (image) Inscr.  
in plate, margin u.r.: I

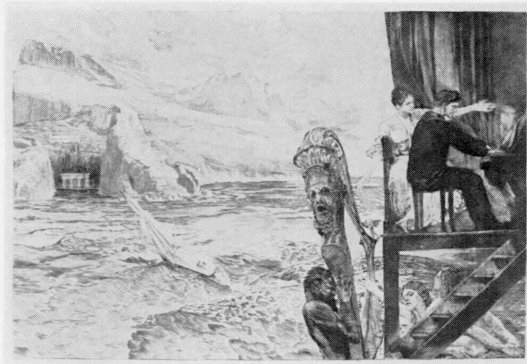
(Sheet 1r, page 1; Singer 183 VII)

G・1982-152

## 2. 「昔の恋」に

エッチング, エングレーヴィング, アクアティント 11.2×35.3 cm (版), 10.3×34.2 cm

(画面)



G•1982-152

BEWEGT, DOOR NIET ZU ZIEH

208 Die taal van hem die hij om mij heb gewonnen

G•1982-153(v-1, v-2)

3 Die taal van hem die hij om mij heb gewonnen

G•1982-154(r)

(第2面, 第2葉裏)

### TO "OLD LOVE"

Etching, engraving and aquatint 11.2×35.3 cm (plate), 10.3×34.2 cm (image)

(Sheet 2v, page 2; Singer 184 IV)

G・1982-153 (v-1)

### 3. 時の車輪

リトグラフ 16.6×4.5 cm (画面)

(第2面, 第2葉裏)

### THE WHEEL OF TIME

Lithograph 16.6×4.5 cm (image)

(Sheet 2v, page 2; Singer 185 III)

G・1982-153 (v-2)

### 4. 縁飾：煙突

リトグラフ 27.5×2.6 cm (画面)

(第3面, 第3葉表)

### MARGIN ORNAMENT: CHIMNEY

Lithograph 27.5×2.6 cm (image)

(Sheet 3r, page 3; Singer 186 III)

G・1982-154 (r)

### 5. 縁飾：裸の女

リトグラフ 26.7×4 cm (画面)

(第4面, 第3葉裏)

### MARGIN ORNAMENT: NUDE WOMAN

Lithograph 26.7×4 cm (image)

(Sheet 3v, page 4; Singer 187 III)

G・1982-154 (v)

### 6. 縁飾：裸の男

リトグラフ 26.6×3.8 cm (画面)

(第5面, 第4葉表)

### MARGIN ORNAMENT: NUDE MAN

Lithograph 26.6×3.8 cm (image)

(Sheet 4r, page 5; Singer 188 III)

G・1982-155 (r-1)

### 7. 塔

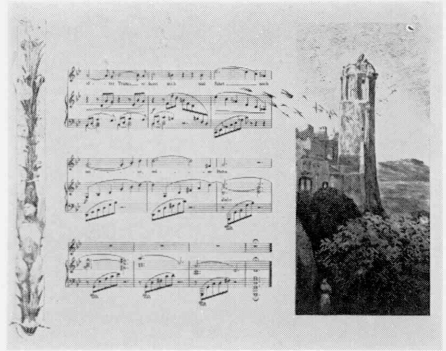
リトグラフ, 二色刷 23.6×11.1/15.6 cm (画面)

(第5面, 第4葉表)





G•1982-154(v)



G•1982-155(r-1, r-2)



G•1982-155(v-1, v-2)



G•1982-156(r-1, r-2)

## TOWER

Lithograph in black and brown 23.6 × 11.1/15.6 cm (image)  
(Sheet 4r, page 5; Singer 189 III)  
G · 1982-155 (r-2)

### 8. 樹に倚る裸婦

エッチング、エンブレーヴィング 26 × 13.6 cm (版), 25.2 × 11.2 cm (画面)  
(第6面, 第4葉裏)

#### NUDE WOMAN LEANING ON THE TREE

Etching and engraving 26 × 13.6 cm (plate), 25.2 × 11.2 cm (image)  
(Sheet 4v, page 6; Singer 190 IV)  
G · 1982-155 (v-1)

### 9. 縁飾：森の池, I

リトグラフ, 二色刷 25.9 × 2.7 cm (画面)  
(第6面, 第4葉裏)

#### MARGIN ORNAMENT: POND IN THE WOOD, I

Lithograph in black and bright brown 25.9 × 2.7 cm (image)  
(Sheet 4v, page 6; Singer 191 IV)  
G · 1982-155 (v-2)

### 10. 縁飾：森の池, II

リトグラフ, 二色刷 25.5 × 2.6 cm (画面)  
(第7面, 第5葉表)

#### MARGIN ORNAMENT: POND IN THE WOOD, II

Lithograph in black and bright brown 25.5 × 2.6 cm (image)  
(Sheet 5r, page 7; Singer 192 IV)  
G · 1982-156 (r-1)

### 11. 冷たい手

エンブレーヴィング, エッチング 17.7 × 13.2 cm (版), 16.3 × 11.8 cm (画面)  
(第7面, 第5葉表)

#### THE COLD HAND

Engraving and etching 17.7 × 13.2 cm (plate), 16.3 × 11.8 cm (image)  
(sheet 5r, page 7; Singer 193 V)  
G · 1982-156 (r-2)

### 12. 縁飾：森の池, III

リトグラフ, 二色刷 27.2 × 2.6 cm (画面)  
(第8面, 第5葉裏)

A page of musical notation for manuscript G•1982-156(v). The score consists of three systems, each with a vocal line and a piano accompaniment. The notation is in a common time signature. On the right margin, there is a vertical illustration of a landscape with a dark, silhouetted figure in the foreground and a lighter, hazy background.

G•1982-156(v)

A page of musical notation for manuscript G•1982-157(r). The score consists of three systems, each with a vocal line and a piano accompaniment. On the right margin, there is a vertical illustration of a person sitting on a bed in a room, looking down. The scene is rendered in a dark, monochromatic style.

G•1982-157(r)

A page of musical notation for manuscript G•1982-157(v). The score consists of three systems, each with a vocal line and a piano accompaniment. The tempo markings "ANDANTE" and "ESPRESSIVO" are visible at the beginning of the first system. On the right margin, there is a vertical illustration of a woman in a long dress, looking towards the viewer.

G•1982-157(v)

A page of musical notation for manuscript G•1982-158(r). The score consists of three systems, each with a vocal line and a piano accompaniment. On the left margin, there is a vertical illustration of a landscape with a dark, silhouetted figure in the foreground and a lighter, hazy background.

G•1982-158(r)

**MARGIN ORNAMENT: POND IN THE WOOD, III**

Lithograph in black and bright brown 27.2×2.6 cm (image)

(Sheet 5v, page 8; Singer 194 IV)

G · 1982-156 (v)

13. **室内の恋人たち**

エッチング, アクアティント, エングレーヴィング 27.3×17.9 cm (版), 24×15.3cm

(画面)

(第9面, 第6葉表)

**LOVERS IN THE ROOM**

Etching, aquatint and engraving in brown 27.3×17.9 cm (plate), 24×15.3 cm (image)

(Sheet 6r, page 9; Singer 195 IV)

G · 1982-157 (r)

14. **縁飾：サテュロスの頭部**

リトグラフ, 二色刷 26×3.3 cm (画面)

(第10面, 第6葉裏)

**MARGIN ORNAMENT: HEAD OF SATYR**

Lithograph in black and grey 26×3.3 cm (image)

(Sheet 6v, page 10; Singer 196 IV)

G · 1982-157 (v)

15. **縁飾：水に落ちた男**

リトグラフ, 二色刷 26.1×2.7 cm (画面)

(第11面, 第7葉表)

**MARGIN ORNAMENT: MAN IN THE WATER**

Lithograph in black and grey 26.1×2.7 cm (image)

(Sheet 7r, page 11; Singer 197 IV)

G · 1982-158 (r)

16. **草地で**

エッチング, アクアティント, 二色のインク 27.8×14.7 cm(版), 24×12.1 cm (画面)

(第12面, 第7葉裏)

**IN THE GRASS**

Etching and aquatint in black and brown 27.8×14.7 cm (plate), 24×12.1 cm (image)

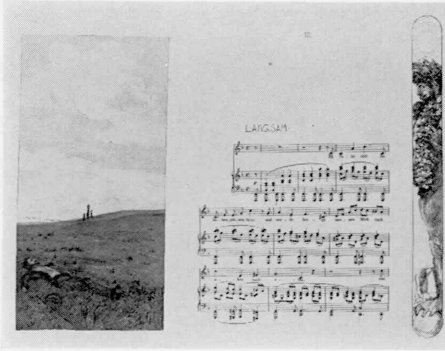
(Sheet 7v, page 12; Singer 198 III)

G · 1982-158 (v-1)

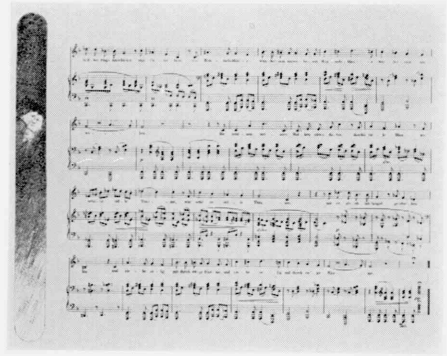
17. **縁飾：サテュロス**

リトグラフ, 二色刷 26.7×2.5 cm (画面)

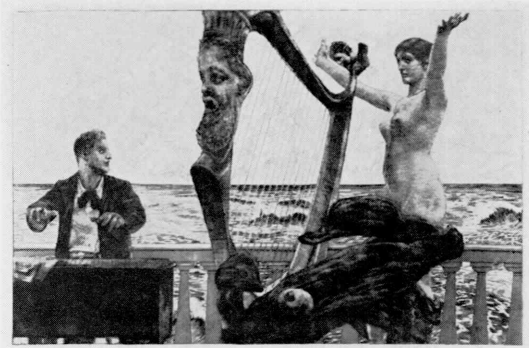
(第12面, 第7葉裏)



G•1982-158(v-1, v-2)



G•1982-159(r)



G•1982-160

## MARGIN ORNAMENT: SATYR

Lithograph in black and brown 26.7×2.5 cm (image)  
(Sheet 7v, page 12; Singer 199 IV)  
G · 1982-158 (v-2)

### 18. 縁飾：恋人たち

リトグラフ 26.6×2.5 cm (画面)  
(第13面, 第8葉表)

## MARGIN ORNAMENT: LOVERS

Lithograph 26.6×2.5 cm (image)  
(Sheet 8r, page 13; Singer 200 III)  
G · 1982-159 (r)

### 19. 喚起

エッチング, エングレーヴィング, アクアティント, メゾティント 29.3×35.7 cm(版),  
22×33.9 cm (画面) 右下に署名年記, 上辺右に番号  
(第15面, 第9葉表)

## EVOCAION

Etching, engraving, aquatint and mezzotint 29.3×35.7 cm (plate), 22×33.9 cm (image)  
Inscr. in image l.r.: *MK* (monogram) 90; in plate, margin u.r.: *XV*  
(Sheet 9r, page 15; Singer 201 V)  
G · 1982-160

### 20. 巨人族

エッチング, エングレーヴィング, メゾティント 27.8×36.3 cm (版), 24×32.9 cm  
(画面) 上辺右に番号  
(第16面, 第10葉表)

## TITANS

Etching, engraving and mezzotint 27.8×36.3 cm (plate), 24×32.9 cm (image) Inscr.  
in plate, margin u.r.: *XVI*  
(Sheet 10r, page 16; Singer 202 VI)  
G · 1982-161

### 21. 夜

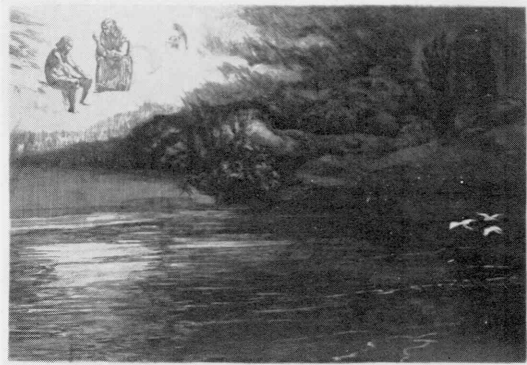
エッチング, アクアティント 27.5×38.8 cm (版), 24.5×35.9 cm (画面) 上辺右に  
番号  
(第17面, 第11葉表)

## NIGHT

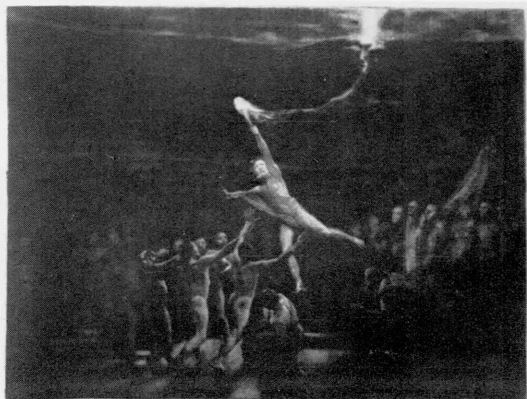
Etching and aquatint 27.5×38.8 cm (plate), 24.5×35.9 cm (image) Inscr. in plate,  
margin u.r.: *XVII*



G•1982-161



G•1982-162



G•1982-163

(Sheet 11r, page 17; Singer 203 VI)  
G · 1982-162

22. 火を盗むプロメテウス  
エッチング、メゾティント 29.3×35.9 cm (版), 25×33.3 cm (画面) 上辺右に番号  
(第18面, 第12葉表)

**STEALING THE LIGHT**

Etching and mezzotint 29.3×35.9 cm (plate), 25×33.3 cm (image) Inscr. in plate,  
margin u. r.: *XVIII*

(Sheet 12r, page 18; Singer 204 V)  
G · 1982-163

23. 祭 (輪舞)  
エッチング、エングレーヴィング、アクアティント 25.4×35.5 cm (版), 24×34 cm  
(画面) 左下に署名年記, 上辺右に番号  
(第19面, 第13葉表)

**FESTIVAL (ROUND-DANCE)**

Etching, engraving and aquatint 25.4×35.5 cm (plate), 24×34 cm (image) Inscr.  
in image l.l.: *MK* (monogram) 94; in plate, margin u.r.: *XIX*

(Sheet 13r, page 19; Singer 205 IX)  
G · 1982-164

24. プロメテウスの誘拐  
エッチング、エングレーヴィング、アクアティント 27.8×38.4 cm (版), 24×36.5 cm  
(画面) 上辺右に番号  
(第20面, 第14葉表)

**ABDUCTION OF PROMETHEUS**

Etching, engraving and aquatint 27.8×38.4 cm (plate), 24×36.5 cm (image) Inscr.  
in plate, margin u.r.: *XX*

(Sheet 14r, page 20; Singer 206 VI)  
G · 1982-165

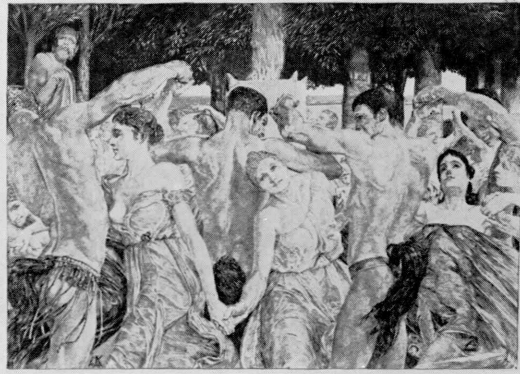
25. 犠牲  
エッチング、エングレーヴィング 27.5×36.1 cm (版), 23.9×32.4 cm (画面) 右下  
に署名年記, 上辺右に番号  
(第21面, 第15葉表)

**SACRIFICE**

Etching and engraving 27.5×36.1 cm (plate), 23.9×32.4 cm (image) Inscr. in image  
l.r.: *MK* (monogram) 92; in plate, margin u.r.: *XXI*

(Sheet 15r, page 21; Singer 207 IV)  
G · 1982-166

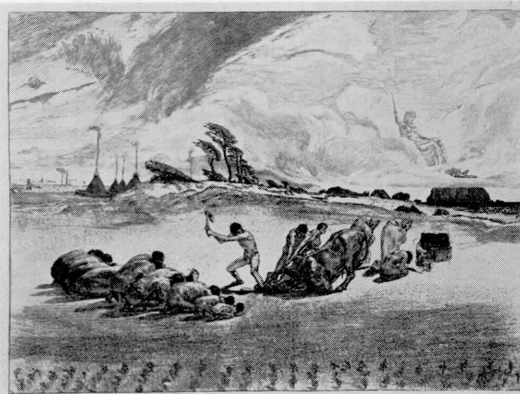




G•1982-164



G•1982-165



G•1982-166

26. ホメロス——運命の歌  
エッチング, エングレーヴィング 27.8×39.1 cm (版), 26×17.8 cm (画面)  
(第22面, 第16葉表)

**HOMER—SCHICKSALSIED**

Etching and engraving 27.8×39.1 cm (plate), 26×17.8 cm (image)  
(Sheet 16r, page 22; Singer 208 VII)  
G・1982-167

27. 縁飾：渴き苦しむ男  
リトグラフ, 二色刷 25.6×3.9 cm (画面)  
(第23面, 第17葉表)

**MARGIN ORNAMENT: PARCHED MAN**

Lithograph in black and bright brown 25.6×3.9 cm (image)  
(Sheet 17r, page 23; Singer 209 III)  
G・1982-168 (r)

28. 縁飾：緑のヴェールをもつ裸婦  
リトグラフ, 四色刷 26.3×3 cm (画面)  
(第24面, 第17葉裏)

**MARGIN ORNAMENT: NUDE WOMAN WITH GREEN VEIL**

Lithograph in black, blue, green and brown 26.3×3 cm (image)  
(Sheet 17v, page 24; Singer 210 III)  
G・1982-168 (v)

29. 縁飾：裸婦と二羽の鷲  
リトグラフ, 四色刷 26.7×3 cm (画面)  
(第25面, 第18葉表)

**MARGIN ORNAMENT: NUDE WOMAN WITH TWO EAGLES**

Lithograph in black, blue, green and brown 26.7×3 cm (image)  
(Sheet 18r, page 25; Singer 211 III)  
G・1982-169 (r)

30. 縁飾：溺れる男女  
リトグラフ 26.4×2.7 cm (画面)  
(第26面, 第18葉裏)

**MARGIN ORNAMENT: DROWNED COUPLE**

Lithograph 26.4×2.7 cm (image)  
(Sheet 18v, page 26; Singer 212 V)  
G・1982-169 (v)

G•1982-167.

**SCHICKSALS LIED**



Ich wandelt denken im Licht  
 Auf wüsten Felsen - selige Gestein!  
 Glänzende Götterläufe  
 Rühren Euch nicht.  
 Wie die Finger der Künstlerin  
 Heilige Saiten.

Schicksallos war der schlafende  
 Säugling, schone die Himmelstürme,  
 (Kreuch gebietet)  
 Ich bräutender (Kreuzer)  
 Dichtet ewig  
 Ich bin der Geist,  
 Von dir seligen Augen  
 (Blickten in stilles  
 Ewiges (Märchen).


Dank uns ist gegeben  
 Auf keiner Stelle zu ruhen,  
 Es schweben, es fallen,  
 Die leidenden Menschen  
 Blindlings von einer  
 Stimme dar werden,  
 Wie Wasser von Klippe  
 Zu Klippe geworfen.  
 Jahrelang ins Vogelschiff hinauf.

FRIEDRICH HÖLDERLIN

LANGSAM UND GEMÜTHLICH



G•1982 168(r)



G•1982-168(v)



G•1982-169(r)

31. 美 (ヴィーナス)  
エングレーヴィング 27.6×14.9 cm (版), 25.4×13.3 cm (画面) 右下に署名年記  
(第27面, 第19葉表)

**THE BEAUTY (VENUS)**

Engraving 27.6×14.9 cm (plate), 25.4×13.3 cm (image) Inscr. in image l.r.: *MK*  
(monogram) *91*  
(Sheet 19r, page 27; Singer 213 IV)  
G・1982-170 (r)

32. 縁飾：落ちる男  
リトグラフ 26.4×2.7 cm (画面)  
(第28面, 第19葉裏)

**MARGIN ORNAMENT: FALLING MAN**

Lithograph 26.4×2.7 cm (image)  
(Sheet 19v, page 28; Singer 214 IV)  
G・1982-170 (v)

33. 縁飾：登る男たち  
リトグラフ 26.3×2.6 cm (画面)  
(第29面, 第20葉表)

**MARGIN ORNAMENT: CLIMBING MEN**

Lithograph 26.3×2.6 cm (image)  
(Sheet 20r, page 29; Singer 215 IV)  
G・1982-171 (r)

34. 縁飾：荒地 (左)  
リトグラフ 26.4×2.7 cm (画面)  
(第30面, 第20葉裏)

**MARGIN ORNAMENT: DESERT SCENE (1st half)**

Lithograph 26.4×2.7 cm (image)  
(Sheet 20v, page 30; Singer 216 IV)  
G・1982-171 (v)

35. 縁飾：荒地 (右)  
リトグラフ 26.4×2.6 cm (画面)  
(第31面, 第21葉表)

**MARGIN ORNAMENT: DESERT SCENE (2nd half)**

Lithograph 26.4×2.6 cm (image)  
(Sheet 21r, page 31; Singer 217 V)  
G・1982-172 (r)

28

A page of musical score for page 28. It features multiple staves of music with various notes, rests, and dynamic markings. On the right side, there is a vertical illustration showing a figure in a dark, textured environment, possibly a cave or a forest.

G•1982-169(v)

27

A page of musical score for page 27. It features multiple staves of music. On the left side, there is a vertical illustration of a figure with long, flowing hair and a dark, draped garment, standing in a rocky, outdoor setting. The word "ALLEGRO" is written in large letters across the middle of the page.

G•1982-170(r)

29

A page of musical score for page 29. It features multiple staves of music. On the right side, there is a vertical illustration showing a figure in a dark, textured environment, possibly a cave or a forest.

G•1982-170(v)

28

A page of musical score for page 28. It features multiple staves of music. On the left side, there is a vertical illustration showing a figure in a dark, textured environment, possibly a cave or a forest.

G•1982-171(r)

30

A page of musical score for page 30. It features multiple staves of music. On the right side, there is a vertical illustration showing a figure in a dark, textured environment, possibly a cave or a forest.

G•1982-171(v)

31

A page of musical score for page 31. It features multiple staves of music. On the left side, there is a vertical illustration showing a figure in a dark, textured environment, possibly a cave or a forest.

G•1982-172(r)

36. 縁飾：山崩れ（左）

リトグラフ 26.2×2.7 cm (画面)

(第32面, 第21葉裏)

**MARGIN ORNAMENT: LANDSLIP (1st half)**

Lithograph 26.2×2.7 cm (image)

(Sheet 21v, page 32; Singer 218 IV)

G · 1982-172 (v)

37. 縁飾：山崩れ（右）

リトグラフ 26.1×2.7 cm (画面)

(第33面, 第22葉表)

**MARGIN ORNAMENT: LANDSLIP (2nd half)**

Lithograph 26.1×2.7 cm (image)

(Sheet 22r, page 33; Singer 219 IV)

G · 1982-173 (r)

38. 騎士の姿の死神

エッチング, エングレーヴィング 27.5×16.2 cm (版), 24.8×14.8 cm (画面)

(第34面, 第22葉裏)

**KNIGHT DEATH**

Etching and engraving 27.5×16.2 cm (plate), 24.8×14.8 cm (image)

(Sheet 22v, page 34; Singer 220V)

G · 1982-173 (v)

39. 縁飾：古代の婦人像

リトグラフ 26.4×2.6 cm (画面)

(第35面, 第23葉表)

**MARGIN ORNAMENT: ANTIQUE FIGURE**

Lithograph 26.4×2.6 cm (image)

(Sheet 23r, page 35; Singer 221 V)

G · 1982-174 (r)

40. 縁飾：農夫と害を受けた種

エングレーヴィング 26.7×7.9 cm (版), 25×6.5 cm (画面) 右下に署名年記

(第36面, 第23葉裏)

**PEASANT AND HIS SEEDS IN MISCHIEF**

Engraving 26.7×7.9 cm (plate), 25×6.5 cm (image) Inscr. in image l.r.: MK  
(monogram) 91

(Sheet 23v, page 36; Singer 222 III)

G · 1982-174 (v)



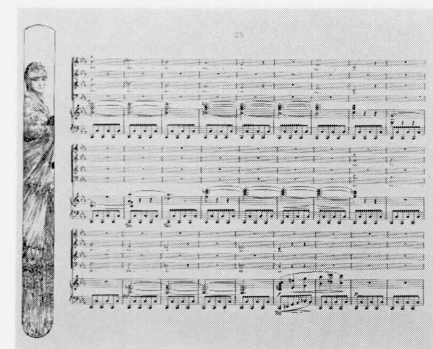
G•1982-172(v)



G•1982-173(r)



G•1982-173(v)



G•1982-174(r)



G•1982-174(v)

41. 解放されたプロメテウス

エッチング、エンブレイヴィング、アクアティント、メゾティント 27.7×35.9 cm (版),  
24.9×33.3 cm (画面) 右下に署名年記, 上辺右に番号  
(第37面, 第24葉表)

RELEASED PROMETHEUS

Etching, engraving, aquatint and mezzotint 27.7×35.9 cm (plate), 24.9×33.3 cm  
(image) Inscr. in image l.r.: *MK* (monogram) 91; in plate, margin u.r.: *XXXVII*  
(Sheet 24r, page 37; Singer 223 V)  
G • 1982-175

---

デューラー, アルブレヒト

ニュルンベルク 1471年 — ニュルンベルク 1528

DÜRER, Albrecht

Nürnberg 1471 – Nürnberg 1528

サテュロスの家族 1505年

エンブレイヴィング 紙 11.5×7 cm 右上にモノグラム年記

昭和57年度 国立西洋美術館協会寄贈

G • 1982-176

SATYR FAMILY 1505

Engraving on paper 11.5×7 cm

Monogrammed and dated: *AD1505*

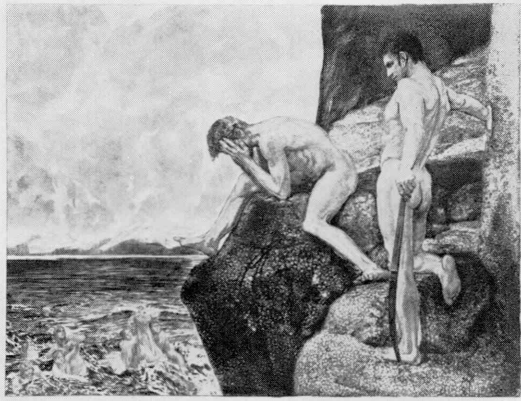
(Bartsch 69; Meder 65a)

PROVENANCE: Fuji Television Gallery, Tokyo

Donated by the Kyoryoku-kai-society of the National Museum of Western Art, 1982

G • 1982-176





G·1982-175



G·1982-176