

新収作品目録

この目録は、昭和49年度刊行の『国立西洋美術館年報 No. 8』に収載分以後、昭和50年3月までに当館予算で購入した作品と寄贈作品を含む。作品番号のPは絵画、Dは素描、Gは版画、Sは彫刻、OAは工芸品、大きさの表示は縦×横×奥行の順、単位はメートルである。

購入作品

エル・グレコ（本名 ドメニコス・テオトコプーロス）

クレタ島1541～トレド1614

EL GRECO (Domenikos Theotokopoulos)

Krete 1541—Toledo 1614

P・1974-1

十字架のキリスト

1606～1610年

油彩 カンヴァス 0.95×0.61

中央下に署名：δομήνικος θεοτοκόπουλος ἐπίοικε

来歴：アルバ公；パリ，ベルネーム・ジュス，1926；ウィーン，ヘルマン・アイスナー；ニューヨーク，ウィルデンスタイン，1961；東京，ウィルデンスタイン東京，1973

展覧会歴：『人類の美術』ダラス美術館，1962年10月6日～12月31日，Cat. p. 60 No. 4，図版 p. 2

文献：A. L. Mayer, *Dominico Theotocopuli, El Greco*, München, 1926, p. 17, No. 96, repr. p. 19; A. L. Mayer, *El Greco*, Berlin, 1931, p. 114; M. Legendre, A. Hartmann, *Domenico Theotocopuli dit El Greco*, Paris, 1937, p. 220, repr. p. 220; J. Camon Aznar, *Dominico Greco*, Madrid, 1950, I, p. 654, II, p. 1366, No. 175, repr. I, p. 656; J. A. Gaya Nuño, *La pintura española fuera de España*, Madrid, 1958, pp. 205–206, No. 1417; *Dallas News*, September 30, 1963, repr. en coul.; H. Wetthey, *El Greco and His School*, Princeton, 1962, II, p. 176, No. X-50; G. Manzini, T. Frati, *L'opera completa del Greco*, Milano, 1969, p. 101, No. 61e; J. Gudiol, *El Greco*, Ed. Poligrafa, S. A., Barcelona, 1971, No. 120

昭和49年度購入作品

NOUVELLES ACQUISITIONS

Ce supplément constitue la suite à notre Bulletin Annuel No. 8 en 1974. Il comprend donc toutes les œuvres achetées et données depuis cette date jusqu'à la fin du mars de 1975. Le numéro précédant chaque œuvre indique notre numéro inventaire, P étant pour la peinture, D pour le dessin, G pour la gravure, S pour la sculpture, et OA pour le objet d'art. Les dimensions sont données en mètres, la hauteur précédant la largeur et la profondeur.

ŒUVRES ACHETÉES

P • 1974-1

CHRIST EN CROIX

1606~1610

Huile sur toile H. 0,95; L. 0,61

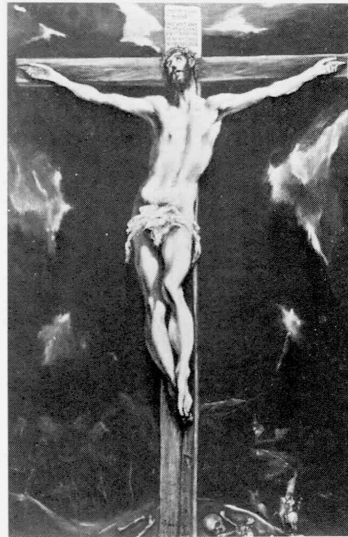
Signé en bas au milieu: *δομήνικος θεοτοκόπουλος
ἐποίησε*

Prov.: Duc d'Albe; Bernheim Jeune, Paris, 1926; Hermann Eisner, Wien; Wildenstein, New York, 1961; Wildenstein Tokyo, Tokyo, 1973.

Exp.: *The Arts of Man*, Dallas, Museum of Fine Arts, October 6—December 31, 1962, Cat. p. 60, No. 4, repr. p. 2.

Bibl.: A. L. Mayer, *Dominico Theotocopuli, El Greco*, München, 1926, p. 17, No. 96, repr. p. 19; A. L. Mayer, *El Greco*, Berlin, 1931, p. 114; M. Legendre, A. Hartmann, *Domenico Theotocopouli dit El Greco*, Paris, 1937, p. 220, repr. p. 220; J. Camon Aznar, *Dominico Greco*, Madrid, 1950, I, p. 654, II, p. 1366, No. 175, repr. I, p. 656; J. A. Gaya Nuño, *La pintura española fuera de España*, Madrid, 1958, pp. 205-206, No. 1417; *Dallas News*, September 30, 1963, repr. en coul.; H. Wetthey, *El Greco and His School*, Princeton, 1962, II, p. 176, No. X-50; G. Manzini, T. Frati, *L'opera completa del Greco*, Milano, 1969, p. 101, No. 61e; J. Gudiol, *El Greco*, Ed. Poligrafa, S. A., Barcelona, 1971, No. 120.

Achat du Musée en 1974.



マニャスコ, アレッサンドロ
ジェノヴァ1667～ジェノヴァ1749
MAGNASCO, Alessandro
Genova 1667～Genova 1749

P・1974-6

羊飼いのいる風景

1718～1725年頃

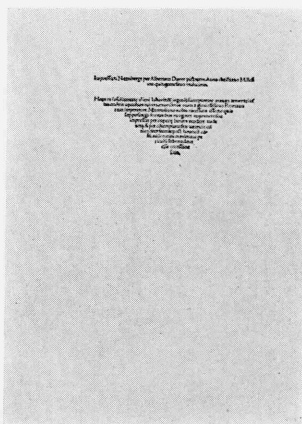
油彩 カンヴァス 0.93×1.30

来歴：ウィーン, 個人コレクション；チューリヒ,
ナータン画廊

文献：G. Delogu, “Vier unveröffentlichte Gemälde von Magnasco” in *Pantheon*, XI Jahrg. 1938; M. Pospisil, *Magnasco*, Firenze, 1945, Tav. 58-59; B. Geiger, *A. Magnasco*, 1949, p. 151

昭和49年度購入作品

デューラー, アルブレヒト
ニュルンベルク1471～ニュルンベルク1528
DÜRER, Albrecht
Nürnberg 1471～Nürnberg 1528



G・1974-1 裏面 verso

G・1974-1

キリストの受難(12), キリストの復活

木版 紙 印刷されてある部分 0.393×0.275

1511年ニュルンベルクで刊行されたラテン語テキスト
つきの版12点揃いのうち, 昭和45年度購入分に欠
けていた1点

ウォーターマーク: Meder, 127

来歴：フランクフルト, ヘルムート・H. ルンブラー
商会

文献：『国立西洋美術館年報』No. 5 参照

昭和49年度購入作品

G・1974-2

ゲッセマネの祈り

1515

エッチング 紙 0.225×0.159 (版面)

来歴：ロンドン, クラドック・アンド・バーナード
商会

文献：Bartsch: 19; Koehler: 82; Dodgson: 82;
Tietze: 648; Meder: 19; Panofsky: 26

昭和49年度購入作品

P • 1974-6

PAYSAGE AUX BERGERS

ca. 1718~1725

Huile sur toile H. 0,93; L. 1,30

Prov.: Collection particulière, Wien; Dr. Fritz Nathan und Dr. Peter Nathan, Zürich.

Bibl.: G. Delogu, "Vier unveröffentlichte Gemälde von Magnasco" in *Pantheon*, XI Jahrg. 1938; M. Pospisil, *Magnasco*, Firenze, 1945, Tav. 58-59; B. Geiger, *A. Magnasco*, 1949, p. 151.

Achat du Musée en 1974.



G • 1974-1

DIE GROSSE PASSION (12)

Auferstehung

Gravure sur bois, papier

H. 0,393; L. 0,275 (dimension de la surface imprimée)

Une des pièces appartenant à la série de 12 gravures publiée en 1511 à Nuremberg (autres 11 gravures, achetées déjà par le Musée en 1970)

Filigrane: Meder, 127.

Prov.: Helmut H. Rumbler, Frankfurt.

Bibl.: Voir, *Bulletin annuel du Musée National d'Art Occidental*, n° 5, 1971.

Achat du Musée en 1974.



G • 1974-2

CHRISTUS AM ÖLBERG

1515

Eau-forte sur papier

H. 0,225; L. 0,159 (dimension de la planche)

Prov.: Craddock & Barnard, London.

Bibl.: Bartsch: 19; Koehler: 82; Dodgson: 82; Tietze: 648; Meder: 19; Panofsky: 26.

Achat du Musée en 1974.



カロー, ジャック
ナンシー1592～ナンシー1635
CALLOT, Jacques
Nancy 1592～Nancy 1635

G・1974-3
聖マンスエトゥス
第9ステート
エッチング 紙 0.23×0.278 (版面)
来歴: ロンドン, クラドック・アンド・バーナード
商会
文献: J. Lieure, *Jacques Callot*, Paris, 1927, n° 378
昭和49年度購入作品

ローザ, サルヴァトーレ
アレネルラ1615～ローマ1673
ROSA, Salvator
Arenella 1615～Roma 1673

G・1974-4
アレクサンドロスとディオゲネス
エッチングとドライポイント 紙
0.451×0.272 (紙面)
来歴: ロンドン, クラドック・アンド・バーナード
商会
文献: Bartsch: 6; A. Pettoirelli, *Salvator Rosa ...*,
Torino, 1924, p. 27; A. Petrucci, 'Salvator Rosa
Acquafortista', *Bollettino d'Arte*, III, 1934, p. 31;
L. Salerno, *Salvator Rosa*, Milano, 1963, fig. 53b;
1973年アート・カウンシルが Hayward Gallery で
行なった 'Salvator Rosa' 展カタログ No. 99, pl.
25
昭和49年度購入作品

G • 1974-3

SAINT MANSUY

9^e état

Eau-forte sur papier

H. 0,23; L. 0,278 (dimension de la planche)

Prov.: Craddock & Barnard, London.

Bibl.: J. Lieure, *Jacques Callot*, Paris, 1927, n° 378.

Achat du Musée en 1974.



G • 1974-4

ALEXANDRE et DIOGÈNE

Eau-forte et pointe-sèche sur papier

H. 0,451; L. 0,272 (dimension du papier)

Prov.: Craddock & Barnard, London.

Bibl.: Bartsch: 6; A. Pettorelli, *Salvator Rosa*....., Torino, 1924, p. 27; A. Petrucci, 'Salvator Rosa Acquafortista', *Bollettino d'Arte*, III, 1934, p. 31; L. Salerno, *Salvator Rosa*, Milano, 1963, fig. 53b; Catalogue de l'exposition 'Salvator Rosa' organisée de Art Council à Hayward Gallery, London, 1973, n° 99, pl. 25.

Achat du Musée en 1974.



ボト, ヤン

ユトレヒト1618～ユトレヒト1652

BOTH, Jan

Utrecht 1618～Utrecht 1652

G・1974-5

モレ橋

第6ステート（ホルスタインによる）

エッチング 紙 0.197×0.278（紙面）

ローマ近郊の風景を表わした6点連作のひとつ

来歴：ロンドン，クラドック・アンド・バーナード
商会

文献：Bartsch: 5; Dutuit: 5; Holstein: 5

昭和49年度購入作品

寄贈作品

ルノワール, ピエール・オーギュスト

リモージュ1841～カーニュ1919

RENOIR, Pierre-Auguste

Limoge 1841～Cagne 1919

P・1974-2

横たわる浴女

1906年

油彩 カンヴァス 0.51×0.65

右下に署名：Renoir

来歴：ロンドン，モールバラ・ファイン・アート；
ロンドン，ウィルデンスタイン；ロンドン，フィッ
シャー・ファイン・アート；東京，彌生画廊；東京，
梅原龍三郎氏

展覧会歴：『フランス印象派と同時代の画家たち』
ロンドン，ウィルデンスタイン，1963年4月23日～
5月18日，Cat. No. 60，図版 p. 2

文献：Ambroise Vollard, *Tableaux, Pastels et
Dessins de Pierre-Auguste Renoir*, I, Paris, 1918,
p. 45

1974年梅原龍三郎氏より寄贈

G. 1974-5

PONTE MOLLE

6^e état (Holstein)

Eau-fort sur papier

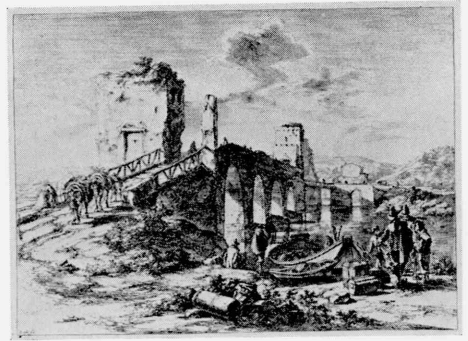
H. 0,197; L. 0,278 (dimension du papier)

Une des 6 pièces d'une série représentant les paysages aux environs de Rome.

Prov.: Craddock & Barnard, London.

Bibl.: Bartsch: 5; Dutuit: 5; Holstein: 5.

Achat du Musée en 1974.



ŒUVRES DONNÉES

P • 1974-2

LA BAIGNEUSE COUCHEE

1906

Huile sur toile H. 0,51; L. 0,65

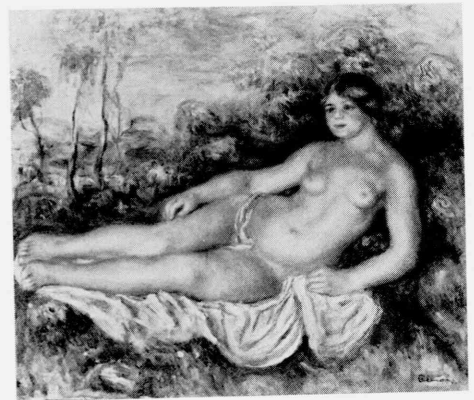
Signé en bas à droite: Renoir

Prov.: Marlborough Fine Art, London; Wildenstein, London; Fischer Fine Art, London; Galerie Yayoi, Tokyo; M. Ryuzaburo Umehara, Tokyo.

Exp.: *The French Impressionists and some of their contemporaries*, Wildenstein, London, 23 April~18 May, 1963, Cat. No. 60, repr. p. 2.

Bibl.: Ambroise Vollard, *Tableaux, Pastels et Dessins de Pierre-Auguste Renoir*, I, Paris, 1918, p. 45.

Donnée par M. Ryuzaburo Umehara en 1974.



ドガ, エドガー
パリ1834～パリ1917
DEGAS, Edgar
Paris 1834～Paris 1917

P・1974-3
背中を拭く女
1888～1892年頃
パステル カルトンに紙貼 0.70×0.61
来歴：1918年の「アトリエ・ドガ」最初の売立、
No. 120；パリ、モントゥー・コレクション；ロジェ・
ビュダン氏；東京、吉井画廊；東京、梅原龍三郎氏
文献：Denis Rouart, *Degas à la recherche de sa
technique*, Paris, 1945, repr. p. 29；P. A. Lemoisne,
Degas et son œuvre, Paris, 1946, No. 967
1974年梅原龍三郎氏より寄贈

ピカソ, パブロ
マラガ1881～ムージャン1973
PICASSO, Pablo
Malaga 1881～Mougins 1973

P・1974-4
アトリエのモデル
1965年
油彩 カンヴァス 0.50×0.61
左上に署名：Picasso
裏面に日付：24. 3. 65. III
来歴：パリ、モーリス・ジャルド；パリ、フェリク
ス・ヴェルセル画廊；東京、吉井画廊；東京、梅原
龍三郎氏
1974年梅原龍三郎氏より寄贈

P・1974-5
男と女
1969年
油彩 カンヴァス 1.95×1.30
左下に署名：Picasso
裏面に日付：7. 7. 69.
来歴：パリ、ルイーズ・レイリス画廊；パリ、エル
ヴェ画廊；東京、彌生画廊；東京、梅原龍三郎氏
文献：Rafael Alberti, *A Year of Picasso, Paintings:
1969*, New York, 1971, No. 90
1974年梅原龍三郎氏より寄贈

P • 1974-3

FEMME S'EPONGEANT LE DOS

ca. 1888~1892

Pastel sur papier collé au carton H. 0,70; L. 0,61

Prov.: Atelier Degas (1^{re} Vente, No. 120); Collection Monteux, Paris; M. Roger Budin; Galerie Yoshii, Tokyo; M. Ryuzaburo Umehara, Tokyo.

Bibl.: Denis Rouart, *Degas à la recherche de sa technique*, Paris, 1945, repr. p. 29; P. A. Lemoisne, *Degas et son œuvre*, Paris, 1946, No. 967.

Donnée par M. Ryuzaburo Umehara en 1974.



P • 1974-4

MODELE DANS L'ATELIER

1965

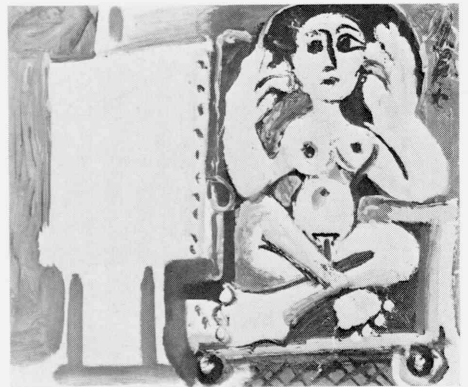
Huile sur toile H. 0,50; L. 0,61

Signé en haut à gauche: Picasso

Daté au dos: 24. 3. 65. III

Prov.: Maurice Jardot, Paris; Galerie Félix Vercel, Paris; Galerie Yoshii, Tokyo; M. Ryuzaburo Umehara, Tokyo.

Donnée par M. Ryuzaburo Umehara en 1974.



P • 1974-5

COUPLE

1969

Huile sur toile H. 1,95; L. 1,30

Signé en bas à gauche: Picasso

Daté au dos: 7. 7. 69.

Prov.: Galerie Louise Leiris, Paris; Galerie Hervé, Paris; Galerie Yayoi, Tokyo; M. Ryuzaburo Umehara, Tokyo.

Bibl.: Rafael Alberti, *A Year of Picasso, Paintings: 1969*, New York, 1971, No. 90.

Donnée par M. Ryuzaburo Umehara en 1974.



伝クエンティン・マサイス

ルーヴァン1466～アントワープ1530

MASSYS (METSYS), Quentin attr.

Louvain 1466～Anvers 1530

D・1974-1

帽子をかぶった老人の顔

ペン 白のハイライト 紙 0.179×0.096

来歴：フェアファックス・マレイ；松方幸次郎氏；
宮本三郎氏

展覧会歴：『松方氏蒐集欧州絵画展覧会』東京府美術館，1934年2月6日～20日，No. 37

1974年宮本三郎氏より寄贈

ヴェイヤー、エドゥアール

キューゾー（ソース・エ・ロワール）1868～ラ・ポール1940

VUILLARD, Édouard

Cuiseaux (Saône-et-Loire) 1868～La Baule 1940

D・1974-2

庭

1918年頃

パステル 紙 0.14×0.125

右下に署名：E.V.

来歴：東京、ウィルデンスタイン東京，1974

1974年ウィルデンスタイン東京より寄贈

D • 1974-1

UN VIEILLARD AU CHAPEAU

Plume sur papier H. 0,179; L. 0,096

Prov.: Fairfax Murray; M. Kojiro Matsukata;
M. Saburo Miyamoto.

Exp.: Exposition de la Collection Matsukata,
Tokyo, 1934, No. 37.

Donnée par M. Saburo Miyamoto en 1974.



D • 1974-2

LE JARDIN

ca. 1918

Pastel sur papier H. 0,14; L. 0,125

Signé en bas à droite: E.V.

Prov.: Wildenstein Tokyo, Tokyo, 1974.

Donnée par Wildenstein Tokyo en 1974.



S・1974-1

キュクラデス彫刻

紀元前2500～2000年

大理石 高さ 0.345

来歴：バリ，ニコラス・クートゥラキス；東京，梅原龍三郎氏

1974年梅原龍三郎氏より寄贈

S・1974-1

IDOLE CYCLADIQUE

2500～2000 av. J.-C.

Marbre H. 0,345

Prov.: Nicolas Koutoulakis, Paris; M. Ryuzaburo Umehara, Tokyo.

Donnée par M. Ryuzaburo Umehara en 1974.

S・1974-2

キュクラデス彫刻

「ヴァイオリン型の女」

紀元前2500～2000年

大理石 高さ0.224

来歴：バリ，ニコラス・クートゥラキス；東京，梅原龍三郎氏

1974年梅原龍三郎氏より寄贈

S・1974-2

FIGURINE CYCLADIQUE EN FORME DE VIOLON

2500～2000 av. J.-C.

Marbre H. 0,224

Prov.: Nicolas Koutoulakis, Paris; M. Ryuzaburo Umehara, Tokyo.

Donnée par M. Ryuzaburo Umehara en 1974.

OA・1974-1

キュクラデスの壺（クラテル）

紀元前2500～2000年

大理石 高さ0.145

来歴：バリ，ニコラス・クートゥラキス；東京，梅原龍三郎氏

1974年梅原龍三郎氏より寄贈

OA・1974-1

VASE CYCLADIQUE (CRATERE)

2500～2000 av. J.-C.

Marbre H. 0,145

Prov.: Nicolas Koutoulakis, Paris; M. Ryuzaburo Umehara, Tokyo.

Donnée par M. Ryuzaburo Umehara en 1974.

注記：国立西洋美術館年報 No. 8 の新収作品目録所載の所蔵番号の一部は，右記のように訂正します。

La correction du numérotage dans notre bulletin précédent (N°8)

P・1973-3→P・1973-1

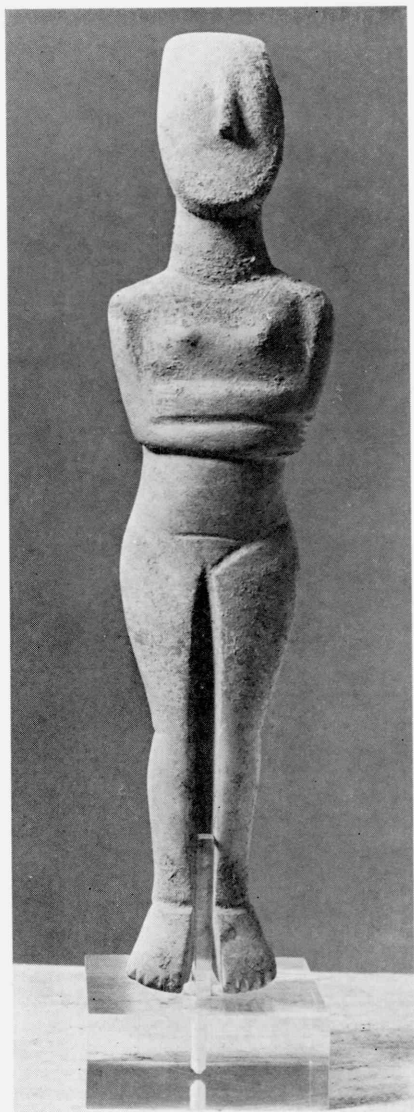
P・1973-4→P・1973-2

P・1973-5→P・1973-3

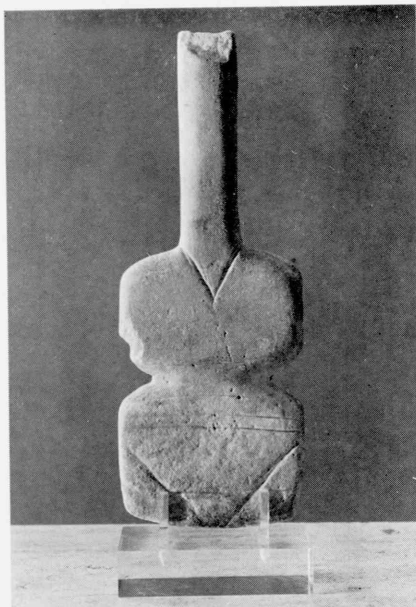
P・1973-6→P・1973-4

G・1974-1→G・1973-13

S・1974-1→S・1973-1



S • 1974-1



S • 1974-2



OA • 1974-1