

トゥールーズ・ロートレック, アンリ・ド
アルビ 1864～ パリ 1901

TOULOUSE-LAUTREC, Henri de
Albi 1864～ Paris 1901

P-373

女優

1895～96年

石版 紙 0.295×0.242

来歴: パリ, プルーテ・コレクション

展覧会: 「ロートレック展」京都, 国立近代美術館,
東京, 国立西洋美術館 1968～69年 Cat. No. 157g

文献: Delteil, No. 156.

昭和43年度購入作品

寄贈作品

セギ, アントニオ

コルドヴァ (アルゼンティン) 1934～

SEGUI, Antonio

Cordova (Argentine) 1934～

P-360

罰もなく栄光もなく

1966年

石版 紙 0.635×0.90

右下に署名年記: Segui 66

展覧会: 「第5回東京国際版画ビエンナーレ展」

1967年

1968年国立西洋美術館協力会より寄贈

P-373

ACTRICE INCONNUE (An Unknown Actress)

1895~96

Litho sur papier H. 0,295 ; L. 0,242

Prov. : Collection Prouté, Paris

Exp. : Lautrec, Musée National d'Art Moderne de Kyoto et Musée National d'Art Occidental, Tokyo, 1968~69, Cat. No 157g

Bibl. : Delteil, No.156

Achat du Musée en 1969



OEUVRES DONNEES

P-360

SIN PENA NI GLORIA

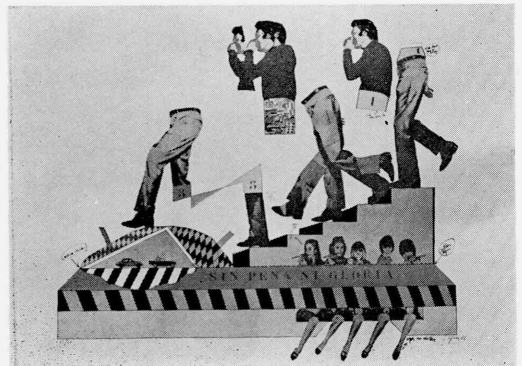
1966

Litho sur papier H. 0,635 ; L. 0,90

Signé et daté en bas à droite : Seguí 66

Exp. ; The 5th International Biennial Exhibition of Prints in Tokyo, 1967

Donné par la Société des Amis du Musée en 1968



ヴィヨン, ジャック

ダンヴィル 1875～ ピュトー 1963

VILLON, Jacques

Damville 1875～ Puteaux 1963

P-369

父の肖像

1940年

石版 エッチング併用 紙 0.59×0.48

署名, 版画番号: Jacques Villon 80/125

1969年宇野俊郎氏より寄贈

ハミルトン, リチャード

ロンドン 1922～

HAMILTON, Richard

London 1922～

P-370

人々

1968年

石版 紙 0.407×0.60

署名, 版画番号: People R. Hamilton 8/26

展覧会: 「第6回東京国際版画ビエンナーレ展」1969年

1969年国立西洋美術館協力会より寄贈

ハミルトン, リチャード

ロンドン 1922～

HAMILTON, Richard

London 1922～

P-371

批評家は笑う

1968年

シルクスクリーン コラージュ 手彩色 紙 0.355×0.278

署名: Richard Hamilton Artist's Proof

展覧会: 「第6回東京国際版画ビエンナーレ展」

1969年

1969年国立西洋美術館協力会より寄贈

P-369

PORTRAIT DU PERE DE L'ARTISTE

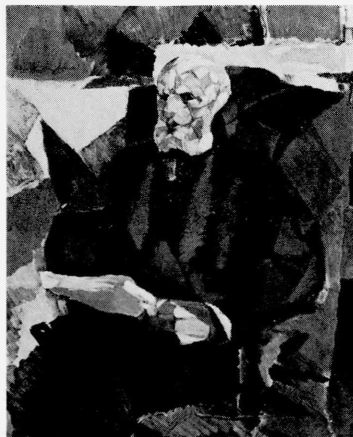
(Portrait of the Artist's Father)

1940

Litho et eau-forte sur papier H. 0,59 ; L. 0,48

Signé et numéroté en bas : Jacques Villon 80/125

Donné par Monsieur Toshiro Uno en 1969



P-370

PEUPLE (People)

1968

Litho sur papier 0.407 x 0.60

Signé et numéroté en bas : People R. Hamilton 8/26

Exp. : The 6th International Biennial Exhibition of Prints in Tokyo, 1969

Donné par la Société des Amis du Musée en 1969



P-371

LE CRITIQUE RIT (The Critic Laughs)

1968

Sérigraphie avec collages, rehaussée de couleurs

H. 0.355 ; L. 0.278

Signé : Richard Hamilton Artist's Proof

Exp. : The 6th International Biennial Exhibition of Prints in Tokyo, 1969

Donné par la Société des Amis du Musée en 1969

