

## 新収作品目録

この目録は、1961年刊行の「国立西洋美術館総目録」に収載分以後1966年末までの期間に当館に収蔵されることとなった絵画・彫刻全作品を含む。作品番号のPは絵画、Sは彫刻、大きさの表示は縦×横×奥行の順、単位はメートルである。

---

## 購入作品

昭和37年度以降、当館予算によって購入したもの。但し昭和41年度分は未収載。

---

セガンティーニ、ジョヴァンニ  
アルコ 1858～ シャーフベルク 1899

SEGANTINI, Giovanni  
Arco 1858～ Schafberg 1899

P-321

ブリアンツァの風笛を吹く男たち

油彩, カンヴァス, 1.072×1.922

昭和37年度購入作品

## ACQUISITIONS NOUVELLES

*Ce catalogue constitue la suite à notre Catalogue général, édité en 1961. Il comprend donc toutes les oeuvres achetées et données depuis cette date jusqu'à la fin de l'année 1966. Le numéro précédant chaque oeuvre indique notre numéro d'inventaire, P étant pour la peinture et S, pour la sculpture. Les dimensions sont données en mètres, la hauteur précédant la largeur et la profondeur.*

---

## ŒUVRES ACHETÉES

*La liste comprend toutes les oeuvres achetées par le budget de notre Musée depuis 1961 jusqu'à la fin de 1966*

---

P-321

JOUEURS DE CORNEMUSE A BRIANZA  
(Bagpipers at Brianza)

*Huile sur toile, H. 1,072 ; L. 1,922  
Achat du Musée en 1963*



クリヴェルリ、カルロ  
ヴェネツィア1435/1440~1494以後

CRIVELLI, Carlo  
Venezia 1435/1440~ après 1494

P-322

ある僧正の像

テンペラ、板、1.41×0.40  
昭和37年度購入作品  
本年報62頁《作品研究》参照

---

作者不詳  
ANONYME

P-323

ヴィーナスとキューピッド

油彩、カンヴァス、1.025×0.60  
昭和37年度購入作品

---

レジェ、フェルナン  
アルジャンタン 1881~ ジフ・シュル・イヴェット 1955

LEGER, Fernand  
Argentin 1881~ Gif-sur-Yvette 1955

P-327

人間と壺  
1938年

グワッシュ、0.295×0.38  
昭和38年度購入作品

P-322

PORTRAIT D'UN EVEQUE

(Portrait of a Bishop)

*Tempéra sur bois, H. 1,41; L. 0,40*

*Achat du Musée en 1963*

*Voir notre étude dans ce numéro, pp. 62~64*



P-323

VENUS ET AMOUR

(Venus and Cupid)

*Huile sur toile, H. 1,025; L. 0,60*

*Achat du Musée en 1963*



P-327

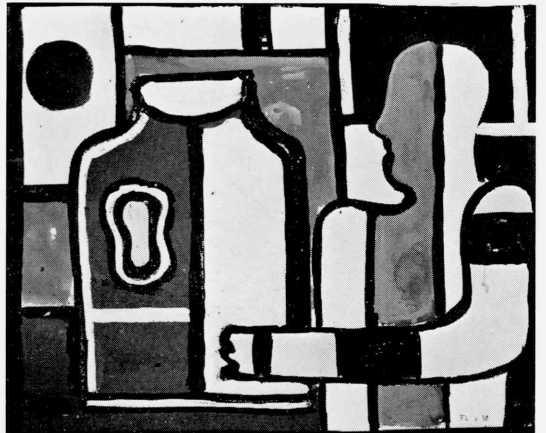
L'HOMME AU VASE

(Man with a Vase)

1938

*Gouache sur papier, H. 0,295; L. 0,38*

*Achat du Musée en 1964*



ルソー、テオドール  
パリ 1812～ バルビゾン 1867

ROUSSEAU, Théodore  
Paris 1812～ Barbizon 1867

P-330  
コロアの肖像

油彩, カンヴァス, 0.50×0.42  
昭和39年度購入作品

---

トゥールーズ・ロートレック、アンリ・ド  
アルビ 1864～ ジロンド 1901

TOULOUSE-LAUTREC, Henri de  
Albi 1864～ Gironde 1901

P-331  
マルセル・ランデの胸像

石版, 紙, 0.34×0.26  
1895年  
昭和39年度購入作品

---

マティス、アンリ  
カトー・カンブレジ 1869～ ニース 1954

MATISSE, Henri  
Cateau-Cambrésis 1869～ Nice 1954

P-332  
庭の女

石版, 紙, 0.40×0.57  
左下に署名, 刷番号  
昭和39年度購入作品

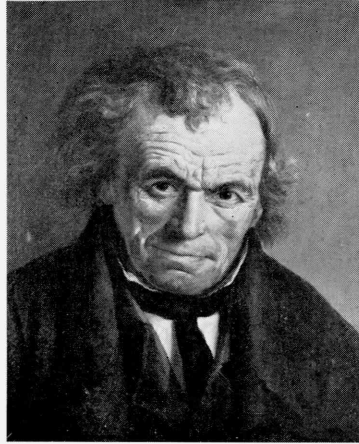
P-330

PORTRAIT DE COROT

(Portrait of Corot)

*Huile sur toile, H. 0,50 ; L. 0,42*

*Achat du Musée en 1964*



P-331

MADemoiselle MARCELLE LENDER EN  
BUSTE

(Bust of Miss Marcelle Lender)

1895

*Litho sur papier, H. 0,34 ; L. 0,26*

*Troisième tirage*

*Achat du Musée en 1964*



P-332

FEMME AU JARDIN

(Woman in Garden)

*Litho sur papier, H. 0,40 ; L. 0,57*

*Signé et numéroté en bas à gauche : Henri Matisse*

*41/50*

*Achat du Musée en 1964*



ドラン, アンドレ

シャトゥー 1880~ シャンブルシー 1954

DERAIN, André

Chatou 1880~ Chambourcy 1954

P-333

ロンドンの橋

油彩, カンヴァス, 0.53×0.64

1905~06

昭和39年度購入作品

展覧会: 1964年《アンドレ・ドラン回顧展》, ニューヨーク, 図録番号10番

デュフィ, ラウル

ル・アーヴル 1877~ フォルカルキエ 1953

DUFY, Raoul

Le Havre 1877~ Forcalquier 1953

P-334

ベ・デ・ザンジュ

グワッシュ, 紙, 0.49×0.64

昭和39年度購入作品

展覧会: 1963年《ラウル・デュフィ展》, パリ

カンディンスキー, ワシリー

モスクワ 1866~ スイイ・シュル・セース 1944

KANDINSKY, Wassily

Moscou 1866~ Neuilly-sur-Seine 1944

P-335-1

小さな世界・1

エッチング, 紙, 版面 0.24×0.195

版面外右下に署名

12点連作のひとつ

1922年

昭和39年度購入作品

展覧会: 1963年《小さな世界たち》展, 東京, 南天子画廊  
(1963.1.28~2.9)

文献: 高階秀爾《カンディンスキーの小さな世界》三彩  
No. 160, 1963年3月号

P-333

LE PONT DE LONDRE  
(The Bridge of London)

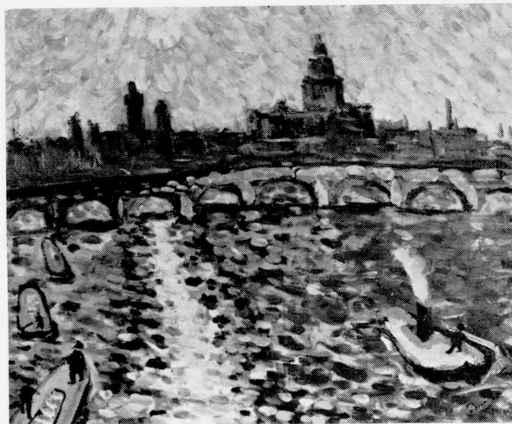
*Huile sur toile, H. 0,53 ; L. 0,64*

*Signé en bas à droite*

*1905~1906*

*Achat du Musée en 1965*

*EXP. André Derain 1880~1954, New York Hirschl  
& Adler Galleries, 1964, Cat. n°10*



P-334

BAIE DES ANGES

*Gouache sur papier, H. 0,49 ; L. 0,64*

*Achat du Musée en 1965*

*EXP. Hommage à Raoul Dufy, Galerie Pont-Royal-  
Hôtel, Paris, 1963*



P-335-1

PETITS MONDES, 1  
(Small Worlds, 1)

1922

*Eau-forte sur papier, H. 0,24 ; L. 0,195 (dimension  
de planche)*

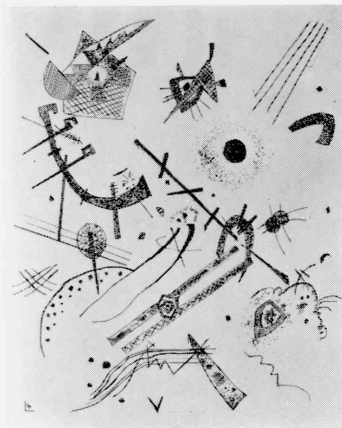
*Signé en bas à droite : Kandinsky*

*Une des 12 planches de la série*

*Achat du Musée en 1965*

*EXP. Kleine Welten, Nantenshi Gallery, Tokyo,  
1963*

*BIBL. Shuji Takashina "Petits mondes deK andin-  
sky" Sansai, n°160, mars 1963*





カンディンスキー  
KANDINSKY

*P-335-2*  
小さな世界・2

エッチング，紙，版面  $0.24 \times 0.195$   
版面外右下に署名  
12点連作のひとつ  
*P-335-1* 参照

---

*P-335-3*  
小さな世界・3

エッチング，紙，版面  $0.24 \times 0.195$   
版面外右下に署名  
12点連作のひとつ  
*P-335-1* 参照

---

*P-335-4*  
小さな世界・4

エッチング，紙，版面  $0.24 \times 0.195$   
版面外右下に署名  
12点連作のひとつ  
*P-335-1* 参照

P-335-2

PETITS MONDES, 2

(Small Worlds, 2)

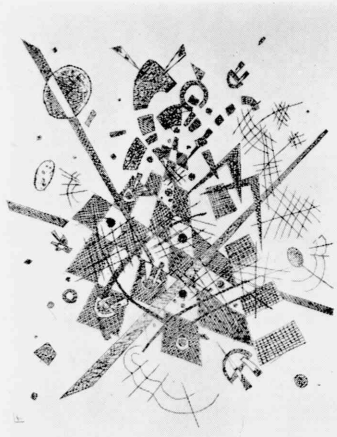
1922

*Eau-forte, H. 0,24 ; L. 0,195 (dimension de la planche)*

*Signé en bas à droite : Kandinsky*

*Une des 12 planches de la série*

*Voir P-335-1*



P-335-3

PETITS MONDES, 3

(Small Worlds, 3)

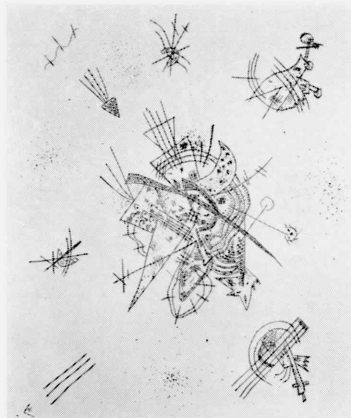
1922

*Eau-forte, H. 0,24 ; L. 0,195 (dimension de la planche)*

*Signé en bas à droite : Kandinsky*

*Une des 12 planches de la série*

*Voir P-335-1*



P-335-4

PETITS MONDES, 4

(Small Worlds, 4)

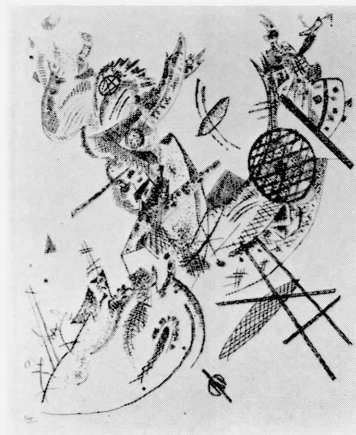
1922

*Eau-forte, H. 0,24 ; L. 0,195 (dimension de la planche)*

*Signé en bas à droite : Kandinsky*

*Une des 12 planches de la série*

*Voir P-335-1*



カンディンスキー  
KANDINSKY

*P-335-5*

小さな世界・5

木版，紙，版面  $0.30 \times 0.245$

右下に署名

12点連作のひとつ

*P-335-1* 参照

---

*P-335-6*

小さな世界・6

木版，紙，版面  $0.30 \times 0.245$

右下に署名

12点連作のひとつ

*P-335-1* 参照

---

*P-335-7*

小さな世界・7

木版，紙，版面  $0.30 \times 0.245$

右下に署名

12点連作のひとつ

*P-335-1* 参照

P-335-5

PETITS MONDES, 5

(Small Worlds, 5)

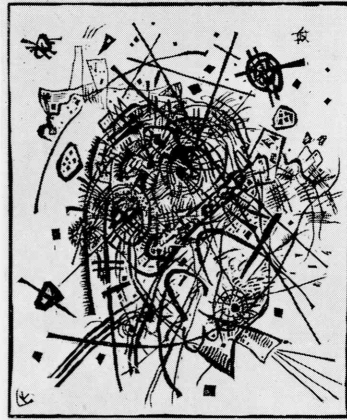
1922

*Gravure sur bois, H. 0,30 ; L. 0,245 (dimension de la planche)*

*Signé en bas à droite ; Kandinsky*

*Une des 12 planches de la série*

*Voir P-335-1*



P-335-6

PETITS MONDES, 6

(Small Worlds, 6)

1922

*Gravure sur bois, H. 0,30 ; L. 0,245 (dimension de la planche)*

*Signé en bas à droite ; Kandinsky*

*Une des 12 planches de la série*

*Voir P-335-1*



P-335-7

PETITS MONDES, 7

(Small Worlds, 7)

1922

*Gravure sur bois, H. 0,30 ; L. 0,245 (dimension de la planche)*

*Signé en bas à droite ; Kandinsky*

*Une des 12 planches de la série*

*Voir P-335-1*



カンディンスキー  
KANDINSKY

*P-335-8*  
小さな世界・8  
木版，紙，版面  $0.30 \times 0.245$   
右下に署名  
12点連作のひとつ  
*P-335-1* 参照

---

*P-335-9*  
小さな世界・9  
石版，紙，版面  $0.285 \times 0.24$   
右下に署名  
12点連作のひとつ  
*P-335-1* 参照

---

*P-335-10*  
小さな世界・10  
石版，紙，版面  $0.30 \times 0.255$   
右下に署名  
12点連作のひとつ  
*P-335-1* 参照

P-335-8

PETITS MONDES, 8

(Small Worlds, 8)

1922

*Gravure sur bois, H. 0,285 ; L. 0,24 (dimension de la planche)*

*Signé en bas à droite ; Kandinsky*

*Une des 12 planches de la série*

*Voir P-335-1*



P-335 9

PETITS MONDES, 9

(Small Worlds, 9)

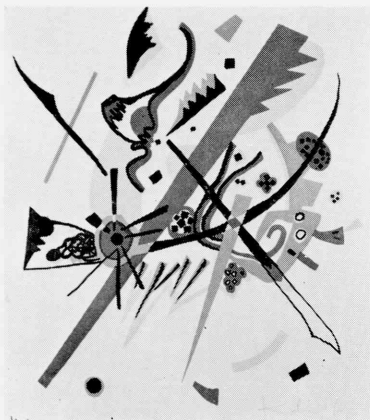
1922

*Litho sur papier, H. 0,285 ; L. 0,24 (dimension de la planche)*

*Signé en bas à droite : Kandinsky*

*Une des 12 planches de la série*

*Voir P-335-1*



P-335-10

PETITS MONDES, 10

(Small Worlds, 10)

1922

*Litho sur papier, H. 0,30 ; L. 0,255 (dimension de la planche)*

*Signé en bas à droite : Kandinsky*

*Une des 12 planches de la série*

*Voir P-335-1*



カンディンスキー  
KANDINSKY

*P-335-11*

小さな世界・11

石版, 紙, 版面  $0.295 \times 0.245$

右下に署名

12点連作のひとつ

*P-335-1* 参照

---

*P-335-12*

小さな世界・12

石版, 紙, 版面  $0.30 \times 0.25$

右下に署名

12点連作のひとつ

*P-335-1* 参照

---

シャガール, マルク  
ヴィテブスク 1887~

CHAGALL, Marc  
Vitebsk 1887~

*P-336*

赤い鷄

石版, 紙,  $0.33 \times 0.48$

右下に署名; 左下に試刷銘

昭和39年度購入作品

P-335-11

PETITS MONDES, 11

(Small Worlds, 11)

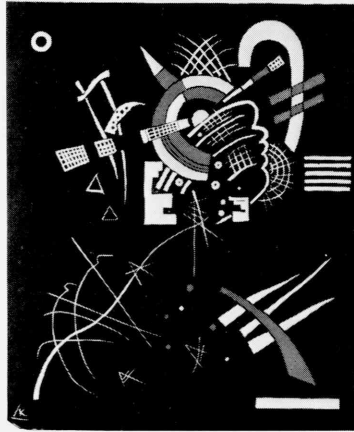
1922

*Litho sur papier, H. 0,30 ; L. 0,245 (dimension de la planche)*

*Signé en bas à droite : Kandinsky*

*Une des 12 planches de la série*

*Voir P-335-1*



P-335-12

PETITS MONDES, 12

(Small Worlds, 12)

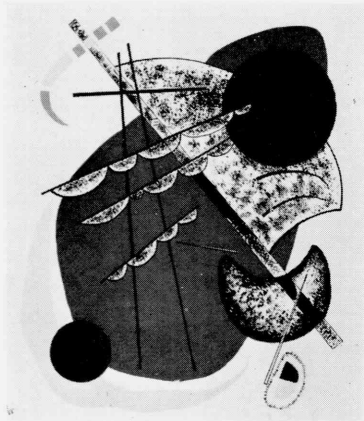
1922

*Litho sur papier, H. 0,30 ; L. 0,25 (dimension de la planche)*

*Signé en bas à droite : Kandinsky*

*Une des 12 planches de la série*

*Voir P-335-1*



P-336

COQ ROUGE

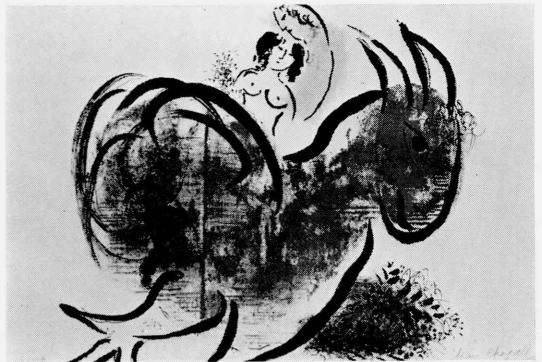
(Red Cock)

*Litho sur papier, H. 0,33 ; L. 0,48*

*Signé en bas à droite : Marc Chagall ; inscrit*

*en bas à gauche : épreuve d'artiste*

*Achat du Musée en 1965*





シャガール  
CHAGALL

P-337

イスバスの風景

石版，紙， $0.37 \times 0.55$

右下に署名；左下に刷番号

昭和39年度購入作品

---

P-338

時計と日傘

石版，紙， $0.33 \times 0.48$

右下に署名；左下に試刷銘

昭和39年度購入作品

---

ダリ，サルバドール  
フィゲラス 1904～

DALI, Salvador  
Figueras 1904～

P-339

レダ

石版，紙， $0.51 \times 0.41$

1964年

右下に署名，年記；左下に刷番号

昭和39年度購入作品

P-337

PAYSAGE AUX ISBAS

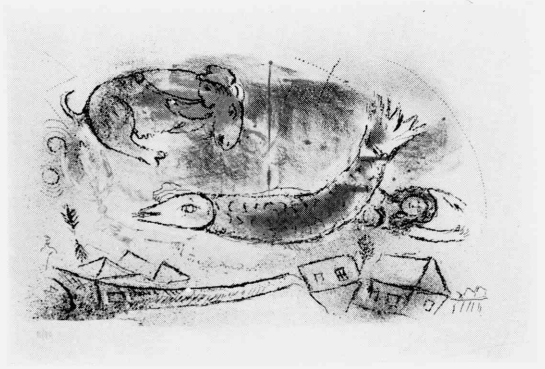
(Landscape with Isbas)

*Litho sur papier, H. 0,33 ; L. 0,48*

*Signé en bas à droite : Marc Chagall ; numéroté*

*en bas à gauche : 18/90*

*Achat du Musée en 1965*



P-338

HORLOGE ET PARASOL

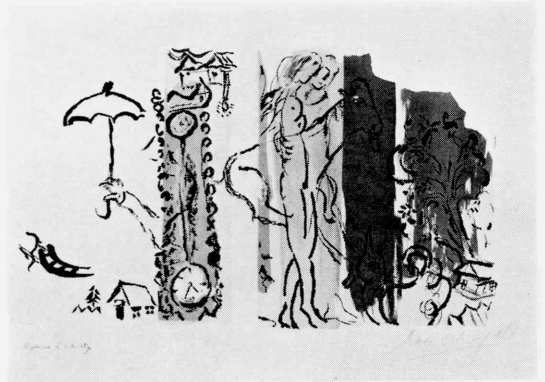
(Clock and Parasol)

*Litho sur papier, H. 0,33 ; L. 0,48*

*Signé en bas à droite : Marc Chagall ; inscrit en*

*bas à gauche : épreuve d'artiste*

*Achat du Musée en 1965*



P-339

LEDA

(Leda)

1964

*Litho sur papier, H. 0,51 ; L. 0,41*

*Signé et daté en bas à droite : Dali 1964 ; numéroté*

*en bas à gauche : 57/150*

*Achat du Musée en 1965*



ビッシェール、ロジェ

ヴィルレアル 1888～ マルミニャック 1964

BISSIERE, Roger

Villeréal 1888～ Marminiac 1964

P-343

花を持つ婦人像

油彩, カンヴァス, 1.23×0.52

1922年

左下に署名

昭和40年度購入作品

---

モディリアニ、アメデオ

リヴォルノ 1884～ パリ 1920

MODIGLIANI, Amedeo

Livorno 1884～ Paris 1920

P-344

女の顔

鉛筆, 紙, 0.25×0.18

左下に署名

昭和40年度購入作品

---

モネ、クロード

パリ 1840～ ジヴェルニー 1926

MONET, Claude

Paris 1840～ Giverny 1926

P-345

小雨降る池

油彩, カンヴァス, 0.73×0.91

左下に署名, 年記

1899年

昭和40年度購入作品

展覧会: 1956年日本経済新聞

《美の美》展

文献: 《美術研究》1932年9月号;

《画論》1942年2月号

P-343

FEMME AU BOUQUET

(Woman with Flowers)

1922

*Huile sur toile, H. 1,23 ; L. 0,52*

*Signé en bas à gauche : Bissière/22*

*Achat de Musée en 1965*



P-344

TETE DE FEMME

(Head of a Woman)

*Crayon sur papier, H. 0,25 ; L. 0,18*

*Signé en bas à gauche : Modigliani*

*Achat de Musée en 1965*



P-345

ETANG SOUS LA PLUIE

(Pond under the Rain)

1898

*Huile sur toile, H. 0,73 ; L. 0,91*

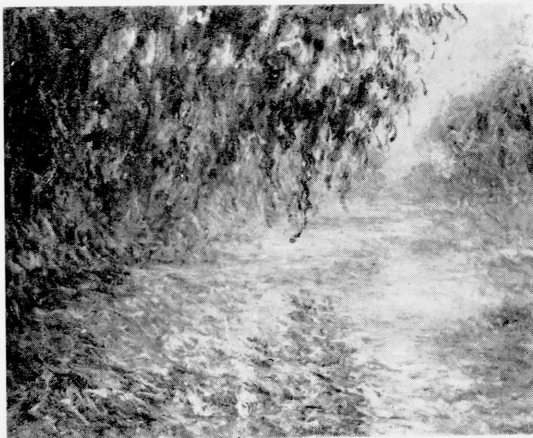
*Signé et daté en bas à gauche : Claude Monet 98*

*Achat du Musée en 1966*

*EXP. «Bi-no-Bi», Tokyo, 1956*

*BIBL. «Bijutsu-Kenkyu» septembre, 1932 ;*

*«Gwa-ron», février, 1942*



フォラン, ジャン・ルイ

ランス 1852~ パリ 1931

FORAIN, Jean-Louis  
Reims 1852~ Paris 1931

P-346

踊り子

鉛筆, 紙, 両面にデッサン,  $0.30 \times 0.195$

昭和40年度購入作品

---

マイヨール, アリスティード

バニュルス・シュル・メール 1861~ 同 1944

MAILLOL, Aristide  
Banyuls-sur-Mer 1861~ ibid. 1944

S-67

イル・ド・フランス

ブロンズ (等身大),  $1.67 \times 0.47 \times 0.49$

台座に頭文字署名, 作者試鑄印

1925年作

昭和38年度購入作品

文献: 1963年, 国立西洋美術館《マイヨール展》図録番号 47; ヴァルデマール・ジョルジュ《マイヨール》ヌーシャテル, 1964年, 図版 180, 183頁

---

S-68

ヴィーナスのトルソ

ブロンズ (等身大),  $1.14 \times 0.47 \times 0.30$

右腿裏頭文字署名

1925年作

昭和38年度購入作品

文献: 1963年, 国立西洋美術館《マイヨール展》図録番号 49; ヴァルデマール・ジョルジュ《マイヨール》ヌーシャテル, 1964年, 図版 190頁

P-346

DANSEUSE

(Dancer)

*Crayon sur papier, dessiné sur deux faces*

*H. 0,30 ; L. 0,195*

*Achat du Musée en 1966*



S-67

ILE-DE-FRANCE

1925

*Bronze grandeur naturelle, H. 1,67 ; L. 0,47 ;*

*P. 0,49*

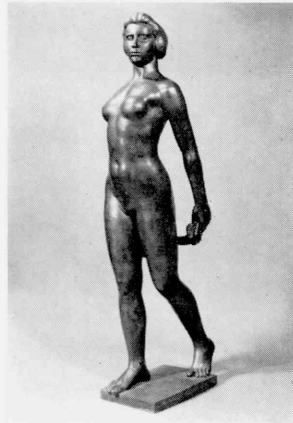
*Signé en initiale sur le socle : M épreuve d'artiste*

*Achat du Musée en 1964*

*BIBL. Cat. Exp. Maillol, Tokyo, 1963, n° 47 ;*

*Waldemar George, Maillol, Neuchâtel, 1964,*

*pp. 180, 183*



S-68

LE TORSE DE VENUS

(Torso of Venus)

1925

*Bronze grandeur naturelle, H. 1,14 ; L. 0,47 ;*

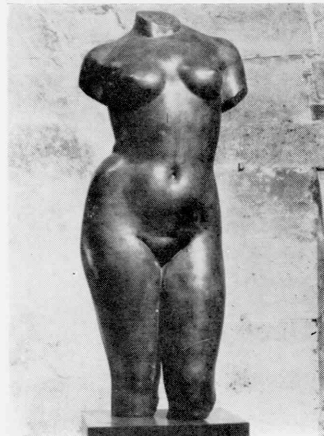
*P. 0,30*

*Signé en initiale sur le fond de la cuisse droite : M*

*Achat du Musée en 1964*

*BIBL. : Cat. Exp. Maillol, Tokyo, 1963, n° 49 ;*

*Waldemar George, Maillol, Neuchâtel, 1964, p. 190*



マイヨール  
MAILLOL

S-69

両腕をあげた浴女（大）

ブロンズ（等身大）， $1.57 \times 0.67 \times 0.59$

台座に頭文字署名

1930年作

昭和38年度購入作品

文献：1963年，国立西洋美術館《マイヨール展》図録番号 52；ヴァルデマール・ジョルジュ《マイヨール》ヌーシャテル，1964年，図版 199頁

---

S-70

《アルモニー》のための習作

ブロンズ（等身大）， $1.52 \times 0.42 \times 0.36$

台座に頭文字署名

1940～1941年作

昭和38年度購入作品

文献：1963年，国立西洋美術館《マイヨール展》図録番号 62；ヴァルデマール・ジョルジュ《マイヨール》ヌーシャテル，1964年，図版 211頁

---

S-69

GRANDE BAIGNEUSE AUX BRAS LEVES

(Big Bather with raised Arms)

1930

*Bronze grandeur naturelle, 1.57×0.67×0.59*

*Signé en initiale sur le socle: (M)*

*Achat du Musée en 1964*

*BIBL. Exp. Cat. Maillol, Tokyo, 1963, n° 52;*

*Waldemar George, Maillol, Neuchâtel, 1964, p. 199*



S-70

ESQUISSE POUR L'HARMONIE

(Study for the Harmony)

1940~1941

*Bronze grandeur naturelle, H. 1,52; L. 0,42;*

*P. 0,36*

*Signé en initiale sur le socle: (M)*

*Achat du Musée en 1964*

*BIBL. Cat. Exp. Maillol, Tokyo, 1963, n° 62;*

*Waldemar George, Maillol, Neuchâtel, 1964, p. 211*

